

---

# ФУТБОЛКА NEW МАЛЬЧИКИ

---

СЛОЖНОСТЬ



**ИНСТРУКЦИЯ  
ПО ПОШИВУ**

**ELINA PATUKOVA**  
—  
ПРО ШИТЬЕ



ELINA\_PATUKOVA



ELINA-PATUKOVA.RU



VK.COM/ELINA\_PATUKOVA

## ДЛЯ ПОШИВА НАМ ПОНАДОБИТСЯ:

- кулирная гладь 2х цветов,
- нитки в цвет ткани,
- киперная лента шириной 10 мм,
- иглы Jersey 70, Stretch 70 или Super Stretch 70.

**А**

Расход ткани указан в аннотации к выкройке в соответствии с вашим размером. Обратите внимание, что если ширина ткани отличается от указанной в таблице, то длина отреза будет другой. Отрезы ткани обязательно продекатировать: постирать при температуре 40 градусов, затем отутюжить.

**Б**

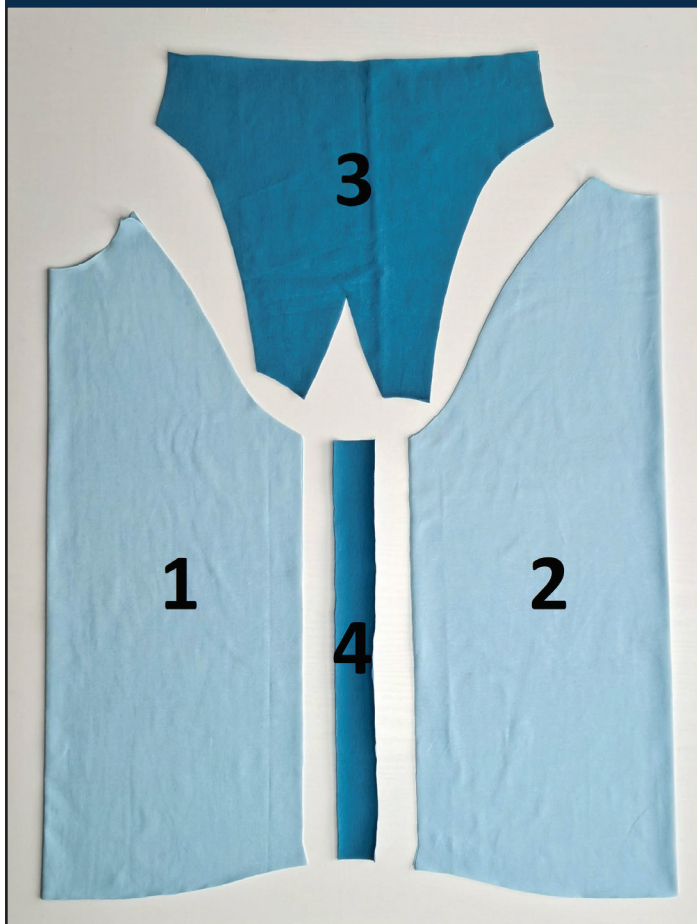
Приступаем к раскрою. Распечатываем и склеиваем детали выкройки. При печати не забываем проверить размер тестового квадрата.

**В**

Раскладываем все детали на ткани, соблюдая направления долевых. Прикалываем их к ткани и аккуратно вырезаем по контуру. Не забываем, что припуски на выкройке уже учтены. Переносим все метки с выкройки на изнаночную сторону деталей.

В РЕЗУЛЬТАТЕ У НАС  
ДОЛЖНЫ ПОЛУЧИТЬСЯ:

### ДЕТАЛИ ФУТБОЛКИ:



- ❶ перед – 1 деталь со сгибом из кулирки (цвет 1)
- ❷ спинка – 1 деталь со сгибом из кулирки (цвет 1)
- ❸ рукав – 2 детали из кулирки (цвет 2)
- ❹ обтачка горловины – 1 деталь из кулирки (цвет 2)

ТЕПЕРЬ МОЖНО ПРИСТУПИТЬ К ПОШИВУ

## УСЛОВНЫЕ ОБОЗНАЧЕНИЯ:



прямая строчка



длина стежка  
в миллиметрах (мм)



плоский шов



строчка зигзаг



ширина стежка  
в миллиметрах (мм)



трехступенчатый  
зигзаг



однорожковая лапка  
для притачивания  
молнии



универсальная  
лапка



лапка для притачива-  
ния потайной молнии



**закрепка**

необходимо выполнить закрепку строчки и обрезать концы нитей, для оверлочного и распошивального шва связать концы нитей и спрятать их в шов



**3-х ниточная  
оверлочная строчка**



**4-х ниточная  
оверлочная строчка**

## ПРИМЕЧАНИЕ

**А**

### **4-х ниточная оверлочная строчка**

Если у вас нет оверлока, то заменяем эластичными швами, которые имеются на вашей швейной машине, либо, в крайнем случае, зигзагом.

**Б**

### **3-х ниточная оверлочная строчка**

Если у вас нет оверлока, то заменяем псевдо-оверлочным швом, если такой имеется на вашей швейной машине, либо зигзагом.

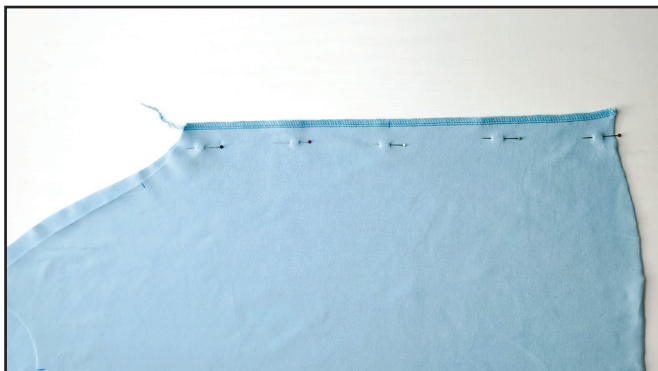
**В**

### **плоский шов**

Если у вас нет распошивальной машины, то можно выполнить: а) двойной иглой на швейной машине, б) декоративным эластичным швом на швейной машине; в) обметать срез оверлочным швом и отстрочить прямой строчкой.

# ПОШИВ ФУТБОЛКИ

1



4  7  2,5-3,5 

Скалываем булавками перед и спинку по боковым срезам лицом друг к другу. Стачиваем детали на оверлоке нитками цвета 1. Швы заутюживаем на перед.

2



4  7  2,5-3,5 

Скалываем булавками плечевые выточки на рукавах лицевой стороной внутрь. Стачиваем выточки на оверлоке нитками цвета 2. Строчку начинаем прокладывать от горловины и плавно сходим на завязываем узелком и прячем в шов. Припуски заутюживаем к переду.

3



4  7  2,5-3,5 

Скалываем булавками рукава вдоль боковых срезов лицевой стороной внутрь. Стачиваем швы на оверлоке нитками цвета 2. Припуски шва заутюживаем к спинке.

4

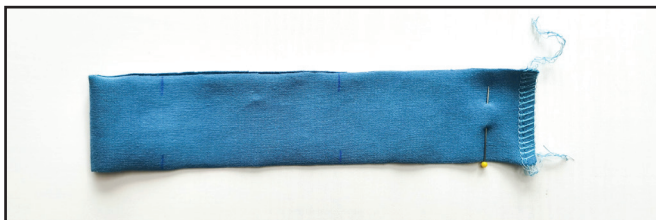


4  7  2,5-3,5 

Прикалываем рукав к пройме лицевыми сторонами друг к другу при помощи булавок, совмещая метки и боковые швы. Втачиваем рукав на оверлоке нитками цвета 2. Припуски заутюживаем на спинку и перед. Таким же образом втачиваем второй рукав.

5

5



4  7  2,5-3,5

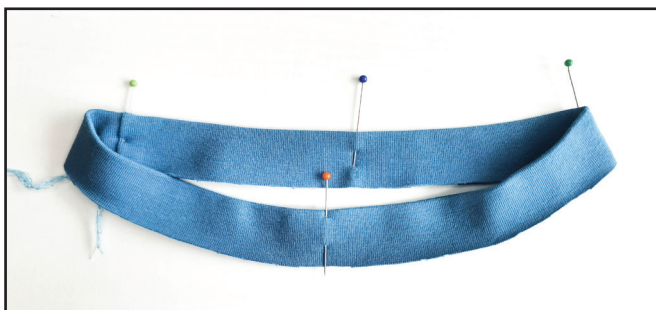
Скалываем боковой срез детали обтачки горловины булавками и стачиваем в кольцо на оверлоке.

6



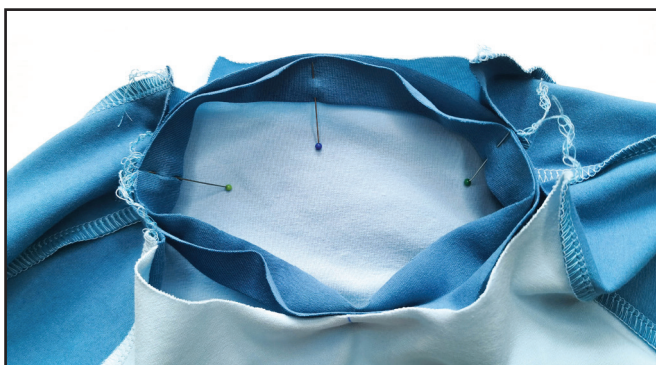
Заутюживаем концы припусков обтачки горловины в разные стороны, чтобы избежать излишнего утолщения шва на изделии.

7



Заутюживаем обтачку, согнув ее пополам изнаночной стороной внутрь. Одновременно формируем горловину: немного растягивая свободные срезы и сутюживая сгиб. Для удобства обработки горловины, в местах меток можно зафиксировать ткань булавками.

8



Берем шесть булавок и прикалываем обтачку к лицевой стороне горловины футболки, совмещая центры и плечевые швы с метками.

9



4  7  2,5-3,5

Притачиваем обтачку на оверлоке. При этом, важно равномерно натягивать обтачку горловины, не растягивая само изделие. Шов заутюживаем на полочку и спинку.



10



Шов притачивания обтачки со стороны спинки закрываем киперной лентой от одной плечевой вытачки до другой. Концы киперной ленты подворачиваем. Пристрачиваем прямой строчкой ленту таким образом, чтобы лента полностью закрывала оверлочный шов. Эта строчка должна попасть в левый край оверлочного шва и находиться на расстоянии 1 мм от края киперной ленты. Горловину при притачивании ленты немного натягиваем.

11



Притачиваем свободный край киперной ленты к спинке прямой строчкой на расстоянии 1 мм от края, закрывая оверлочную строчку. Утюжим горловину спинки.

12



Застрачиваем припуск притачивания обтачки на горловину полочки на расстоянии 1 мм от шва. Строчку прокладываем от одной плечевой вытачки до другой. Утюжим горловину.

13



Чертим по низу футболки линию на расстоянии 40 мм от края. С ее помощью подгибаем низ футболки на 20 мм. Фиксируем подгибку булавками, наметочным швом или клеем-карандашом. Утюжим низ футболки.

14



Подшиваем низ футболки на распошивальной машине. Концы ниток завязываем на изнаночной стороне и прячем в шов. Утюжим низ.

15



Подгибаем низ рукавов на 20 мм. Фиксируем подгибку булавками, наметочным швом или клеем-карандашом. Утюжим низ рукавов.

16



Подшиваем низ рукавов на распошивальной машине. Концы ниток завязываем на изнаночной стороне и прячем в шов. Утюжим низ рукавов.

17



Убираем оставшуюся наметку, срезаем концы ниток, еще раз утюжим изделие. Футболка готова!



ELINA RATUKOVA

ПРО ШИТЬЕ

**СПАСИБО ВАМ,  
ЧТО ШЬЁТЕ СО МНОЙ И МОЕЙ КОМАНДОЙ!  
ДЕЛИТЕСЬ ВАШИМИ РАБОТАМИ В  
ИНСТАГРАММ И ГРУППЕ ВК**

**ДО СКОРЫХ ВСТРЕЧ!**