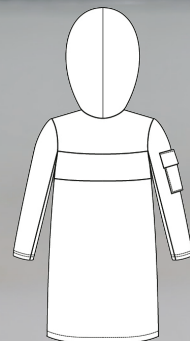
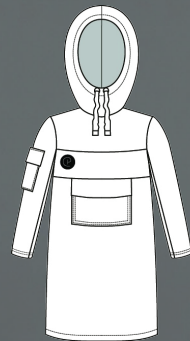


# ПЛАТЬЕ КОЛОРЕБЛОК ДЕВОЧКИ

СЛОЖНОСТЬ  
★★★★☆



## ИНСТРУКЦИЯ ПО ПОШИВУ

ELINA PATUKOVA  
ПРО ШИТЬЕ



ELINA\_PATUKOVA



ELINA-PATUKOVA.RU



VK.COM/ELINA\_PATUKOVA

## ДЛЯ ПОШИВА НАМ ПОНАДОБЯТСЯ:



- футер двухнитка с лайкрой,
- люверсы 2 шт.,
- шнурок,
- дублерин,
- концевики для шнурка (по желанию),
- нитки в цвет материалов,
- иглы Jersey 75-80 или Stretch 75-80

**А**

Расход ткани указан в аннотации к выкройке в соответствии с вашим размером. Обратите внимание, что если ширина ткани отличается от указанной в таблице, то длина отреза будет другой. Отрезы ткани обязательно продекатировать: постирайте при температуре 40 градусов, затем отутюжьте.

**Б**

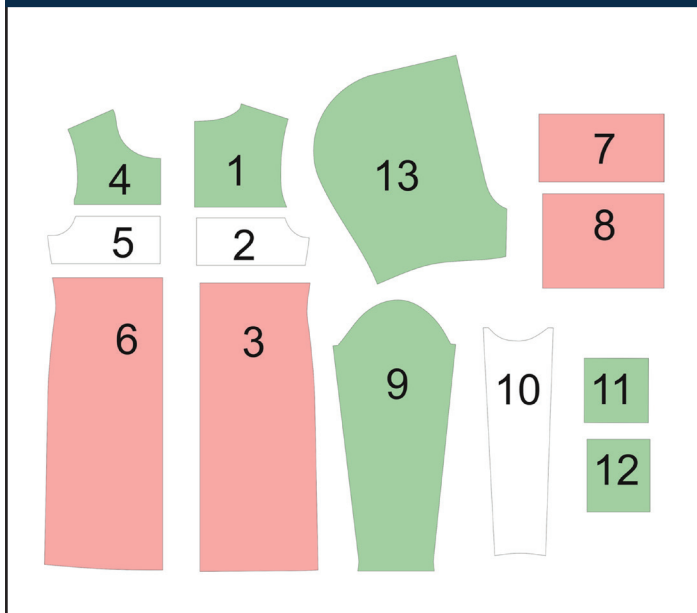
Приступаем к раскрою. Распечатайте и склейте детали выкройки. При печати не забудьте проверить размер тестового квадрата.

**В**

Разложите все детали на ткани, соблюдая направления долевых. Приколите их к ткани и аккуратно вырежьте по контуру. Не забудьте, что припуски на выкройке уже учтены. Перенесите все метки с выкройки на изнаночную сторону деталей.

В РЕЗУЛЬТАТЕ У НАС  
ДОЛЖНЫ ПОЛУЧИТЬСЯ:

## ДЕТАЛИ ПЛАТЬЯ:



- 1 Верхняя часть спинки – 1 деталь со сгибом (цвет 1)
- 2 Средняя часть спинки – 1 деталь со сгибом (цвет 2)
- 3 Нижняя часть спинки – 1 деталь со сгибом (цвет 3)
- 4 Верхняя часть переда – 2 детали (цвет 1)
- 5 Средняя часть переда – 1 деталь со сгибом (цвет 2)
- 6 Нижняя часть переда – 1 деталь со сгибом (цвет 3)
- 7 Клапан кармана – 1 деталь (цвет 3)
- 8 Карман – 1 деталь (цвет 3)
- 9 Верхняя часть рукава – 2 детали (цвет 1)
- 10 Нижняя часть рукава – 2 детали (цвет 2)
- 11 Клапан кармана рукава – 2 детали (цвет 1)  
По желанию можно сделать 1 карман или 2, как в данном примере пошива платья
- 12 Карман рукава – 2 детали (цвет 1)  
По желанию можно сделать 1 карман или 2, как в данном примере пошива платья
- 13 Капюшон – 2 детали со сгибом (цвет 1)

ТЕПЕРЬ МОЖНО ПРИСТУПИТЬ К ПОШИВУ

## УСЛОВНЫЕ ОБОЗНАЧЕНИЯ:



прямая строчка



длина стежка  
в миллиметрах (мм)



плоский шов



строчка зигзаг



ширина стежка  
в миллиметрах (мм)



трехступенчатый  
зигзаг



однорожковая лапка  
для притачивания  
молнии



универсальная  
лапка



лапка для притачива-  
ния потайной молнии



**закрепка**

необходимо выполнить закрепку строчки и обрезать концы нитей, для оверлочного и распошивального шва связать концы нитей и спрятать их в шов



**3-х ниточная  
оверлочная строчка**



**4-х ниточная  
оверлочная строчка**

## ПРИМЕЧАНИЕ

**А**

### **4-х ниточная оверлочная строчка**

Если у вас нет оверлока, то заменяем эластичными швами, которые имеются на вашей швейной машине, либо зигзагом.

**Б**

### **3-х ниточная оверлочная строчка**

Если у вас нет оверлока, то заменяем псевдо-оверлочным швом, если такой имеется на вашей швейной машине, либо зигзагом.

**В**

### **плоский шов**

Если у вас нет распошивальной машины, то можно выполнить: а) двойной иглой на швейной машине, б) декоративным эластичным швом на швейной машине; в) обметать срез оверлочным швом и отстрочить прямой строчкой.

# ПОШИВ ПЛАТЬЯ

1



Приклейте кусочки дублирина (размером 2\*2 см) по разметке для люверсов.

2



Пробейте отверстия и установите люверсы по разметке.

3



Сложите внешний капюшон лицом внутрь и стачайте средний шов прямой строчкой, ширина шва 7 мм. Разутюжьте припуски в разные стороны.

5

4



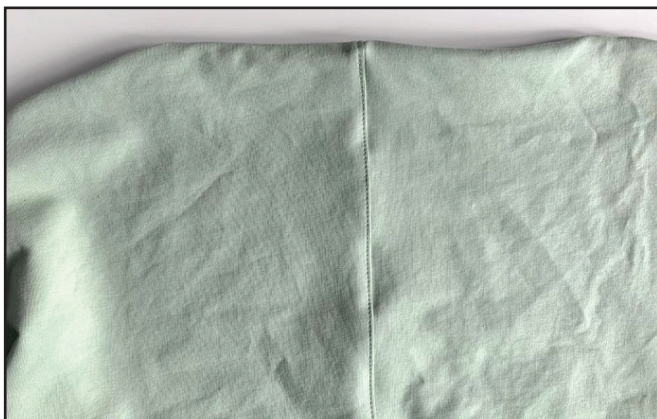
Сложите подкладку капюшона лицом внутрь и стачайте средний шов прямой строчкой, ширина шва 7 мм. Разутюжьте припуски в разные стороны.

5



Сложите капюшон с подкладкой капюшона лицом к лицу и стачайте прямой строчкой лицевой шов, ширина шва 7 мм.

6



Настрочите припуски лицевого шва на подкладку прямой строчкой на расстоянии 1-2 мм от предыдущей строчки.

7



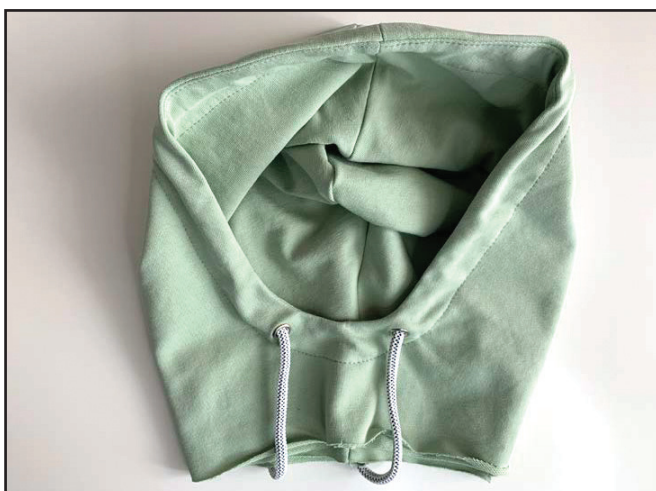
Вложите подкладку капюшона во внешний капюшон и приутюжьте лицевой край с перекантом 1 мм на подкладку.

8



Вденьте шнурок в люверсы. Подвиньте его максимально близко к лицевому шву и сколите капюшон с подкладкой капюшона.

9



Стачайте прямой строчкой капюшоны между собой на расстоянии 2,5-3 см от лицевого шва. Если люверсы мешают прокладывать строчку, можно воспользоваться лапкой для втачивания молнии.

10



Сколите булавками капюшон и подкладку капюшона по нижнему срезу, совмещая метки.

11



Приклейте полоску дублерина шириной 10 мм к плечевым срезам верхней части спинки.

12



Сложите верхние части спинки и переда лицом к лицу и стачайте на оверлоке плечевые швы. Заутюжьте припуски на спинку.

13



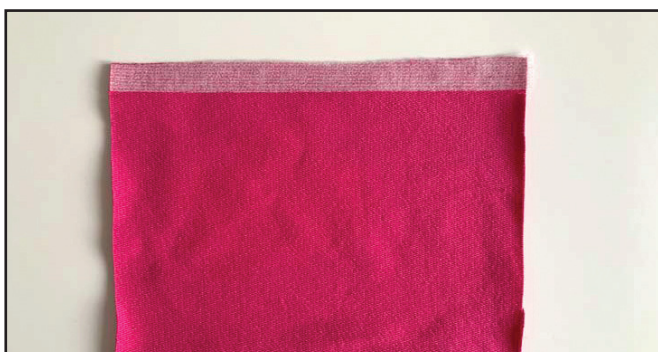
Сколите капюшон с горловиной верхней части платья и стачайте на оверлоке. Заутюжьте припуски на перед и спинку.

14



Сколите верхнюю и среднюю части переда, а также верхнюю и среднюю части спинки, стачайте на оверлоке. Заутюжьте припуски на средние части.

15



Приклейте полоску дублирина шириной 1,5 см к верхнему срезу кармана.



16



Обметайте на оверлоке верхний срез кармана. Приутюжьте строчку.

17



Отверните припуски (1,5 см) по верхнему срезу кармана на лицевую сторону и стачайте по бокам на расстоянии 1 см от края.

18



Обметайте на оверлоке нижний и боковые срезы кармана.

19



Выверните карман на лицевую сторону и приутюжьте верхний сгиб. Заутюжьте на изнанку припуски (1 см) нижнего и боковых срезов кармана.

20



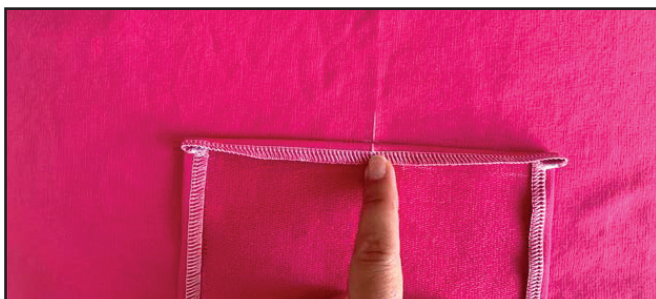
Настрочите прямой строчкой верхний припуск на карман на расстоянии 1 см от сгиба.

21



Сложите карман пополам и поставьте метки середины по верхнему и нижнему краям.

22



Сложите карман лицом к лицу с нижней частью переда таким образом, чтобы сгиб по низу кармана совпал с разметкой низа кармана на переда. Стачайте прямой строчкой точно в сгиб.



23



Отверните карман наверх и приутюжьте.

24



Сколите карман с нижней частью переда по бокам и настройте прямой строчкой на расстоянии 1-2 мм от нижней и боковых сторон. Выполните дополнительную закрепку прямой строчкой по верхнему краю кармана точно по середине. Приутюжьте строчки.



25



Проклейте дублирином клапан кармана.

26



Сложите клапан пополам вдоль длинной стороны лицом внутрь и стачайте прямой строчкой короткие срезы, ширина шва 7 мм.

27



Выверните клапан на лицевую сторону и приутюжьте.

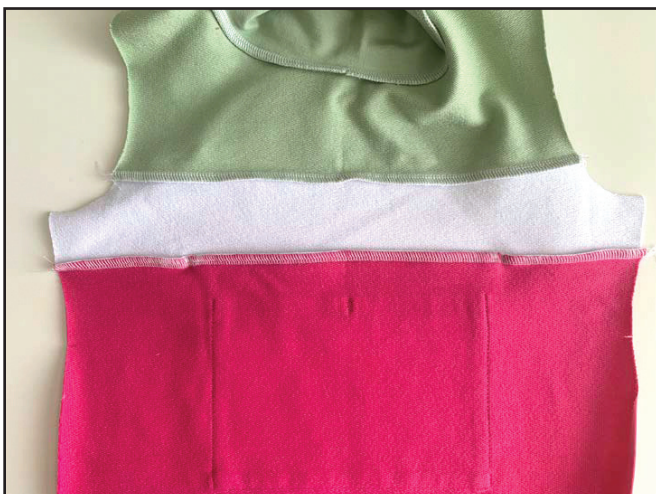
28



Отметьте середину на верхнем срезе клапана кармана. Сколите нижнюю деталь переда с клапаном кармана, совмещая метки. Стачайте прямой строчкой на расстоянии 4-5 мм от края.



29



Сколите нижнюю и среднюю детали переда лицом к лицу и стачайте на оверлоке, совмещая метки. Заутюжьте припуски на среднюю деталь.

30



Сколите нижнюю и среднюю детали спинки лицом к лицу и стачайте на оверлоке, совмещая метки. Заутюжьте припуски на среднюю деталь.

31



Сложите платье лицом внутрь и сколите боковые срезы. Стачайте на оверлоке. Заутюжьте припуски на спинку.



32



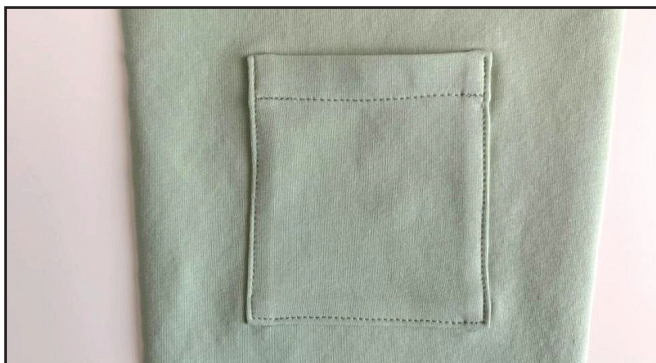
Подшейте нижний срез платья на 2 см плоским швом на распошивальной машине. Концы ниток уведите на изнанку, завяжите и спрячьте в шов. Строчку приутюжьте.

33

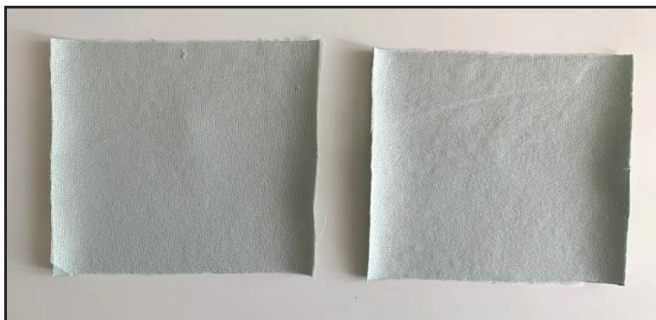


Обработайте карманы рукавов так же, как карман переда (шаги 15-24).

Вертикальную закрепку по центру кармана выполнять не нужно.



34



Подготовьте клапаны карманов рукавов так же, как и клапан кармана переда (шаги 25-27).



35



Сколите клапан кармана с рукавом на расстоянии 1 см от верхнего края кармана. Настрочите клапан прямой строчкой на расстоянии 7 мм от открытого среза.



36



Срежьте припуски до 5 мм.

37



Отверните клапан вниз, приутюжьте и сколите булавками. Настрочите клапан прямой строчкой на расстоянии 7 мм от сгиба.



38



Сложите верхние и нижние части рукавов лицом к лицу и сколите булавками. Стачайте на оверлоке. Заутюжьте припуски на нижние части рукавов.

39



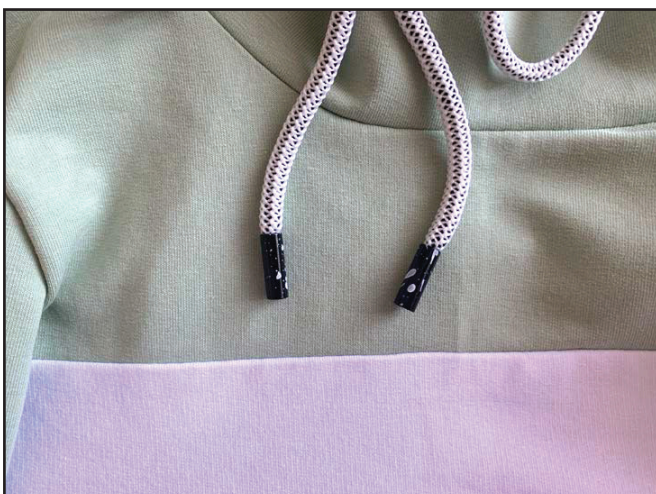
Сложите рукава с платьем лицом к лицу вдоль пройм и сколите булавками, совмещая метки. Стачайте по кругу на оверлоке. Концы ниток завяжите и спрячьте в строчку.

40



Отверните на изнанку припуски (2 см) по нижним срезам рукавов и приутюжьте. Подшейте рукава плоским швом на распошивальной машинке. Концы ниток уведите на изнанку, завяжите и спрячьте в строчку. Швы приутюжьте.

41



Концы шнурка обработайте так, как Вам нравится. Например, можно установить концевики.



42



Удалите наметку и отутюжьте изделие. Платье готово!

ELINA RATUKOVA

ПРО ШИТЬЕ

**СПАСИБО ВАМ,  
ЧТО ШЬЁТЕ СО МНОЙ И МОЕЙ КОМАНДОЙ!  
ДЕЛИТЕСЬ ВАШИМИ РАБОТАМИ В  
ИНСТАГРАММ И ГРУППЕ ВК**

**ДО СКОРЫХ ВСТРЕЧ!**