

ПЛАТЬЕ КОЛОРЕБЛОК ЖЕНЩИНЫ

СЛОЖНОСТЬ
★★★★☆



ИНСТРУКЦИЯ ПО ПОШИВУ

ELINA PATUKOVA
—
ПРО ШИТЬЕ

 ELINA_PATUKOVA

 ELINA-PATUKOVA.RU

 VK.COM/ELINA_PATUKOVA



ДЛЯ ПОШИВА НАМ ПОНАДОБЯТСЯ:

- футер двухнитка с лайкрой,
- люверсы 2 шт.,
- шнурок,
- молния,
- дублерин,
- концевики для шнурка (по желанию),
- нитки в цвет материалов,
- иглы Jersey 75-80 или Stretch 75-80

А

Расход ткани указан в аннотации к выкройке в соответствии с вашим размером. Обратите внимание, что если ширина ткани отличается от указанной в таблице, то длина отреза будет другой. Отрезы ткани обязательно продекатировать: постирайте при температуре 40 градусов, затем отутюжьте.

Б

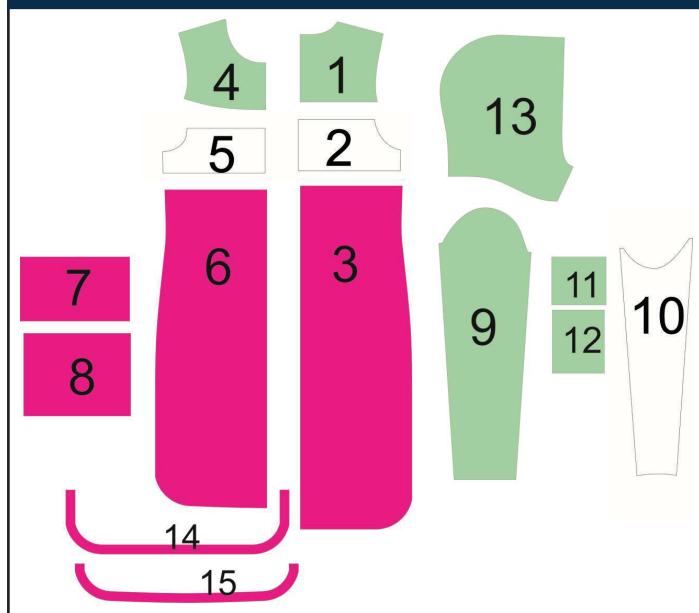
Приступаем к раскрою. Распечатайте и склейте детали выкройки. При печати не забудьте проверить размер тестового квадрата.

В

Разложите все детали на ткани, соблюдая направления долевых. Приколите их к ткани и аккуратно вырежьте по контуру. Не забудьте, что припуски на выкройке уже учтены. Перенесите все метки с выкройки на изнаночную сторону деталей.

В РЕЗУЛЬТАТЕ У НАС
ДОЛЖНЫ ПОЛУЧИТЬСЯ:

ДЕТАЛИ ПЛАТЬЯ:



- 1 Верхняя часть спинки – 1 деталь со сгибом (цвет 1)
- 2 Средняя часть спинки – 1 деталь со сгибом (цвет 2)
- 3 Нижняя часть спинки – 1 деталь со сгибом (цвет 3)
- 4 Верхняя часть переда – 2 детали (цвет 1)
- 5 Средняя часть переда – 1 деталь со сгибом (цвет 2)
- 6 Нижняя часть переда – 1 деталь со сгибом (цвет 3)
- 7 Клапан кармана – 1 деталь (цвет 3)
- 8 Карман – 1 деталь (цвет 3)
- 9 Верхняя часть рукава – 2 детали (цвет 1)
- 10 Нижняя часть рукава – 2 детали (цвет 2)
- 11 Клапан кармана рукава – 1 или 2 детали (цвет 1)
- 12 Карман рукава – 1 или 2 детали (цвет 1)
- 13 Капюшон – 4 детали (цвет 1)
- 14 Обтачка низа спинки – 1 деталь (цвет 3)
- 15 Обтачка низа переда – 1 деталь (цвет 3)

ТЕПЕРЬ МОЖНО ПРИСТУПИТЬ К ПОШИВУ

УСЛОВНЫЕ ОБОЗНАЧЕНИЯ:



прямая строчка



длина стежка
в миллиметрах (мм)



плоский шов



строчка зигзаг



ширина стежка
в миллиметрах (мм)



трехступенчатый
зигзаг



однорожковая лапка
для притачивания
молнии



универсальная
лапка



лапка для притачива-
ния потайной молнии



закрепка

необходимо выполнить закрепку строчки и обрезать концы нитей, для оверлочного и распошивального шва связать концы нитей и спрятать их в шов



3-х ниточная
оверлочная строчка



4-х ниточная
оверлочная строчка

ПРИМЕЧАНИЕ

А

4-х ниточная оверлочная строчка

Если у вас нет оверлока, то заменяем эластичными швами, которые имеются на вашей швейной машине, либо зигзагом.

Б

3-х ниточная оверлочная строчка

Если у вас нет оверлока, то заменяем псевдо-оверлочным швом, если такой имеется на вашей швейной машине, либо зигзагом.

В

плоский шов

Если у вас нет распошивальной машины, то можно выполнить: а) двойной иглой на швейной машине, б) декоративным эластичным швом на швейной машине; в) обметать срез оверлочным швом и отстрочить прямой строчкой.

1



Приклейте полоску дублирина шириной 12-15 мм к центральным срезам внешних деталей капюшона. Если Ваш долевик уже, можно приклеить его, отступив от края 3-5 мм. Приклейте также кусочки дублирина (размером 2*2 см) по разметке для люверсов.

2



Пробейте отверстия и установите люверсы по разметке.

3



Сложите детали внешнего капюшона лицом к лицу и стачайте средний шов прямой строчкой, ширина шва 7 мм. Разутюжьте припуски в разные стороны.

4



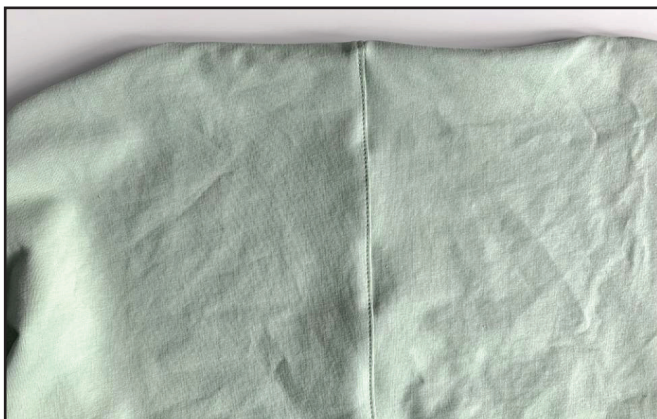
Сложите детали подкладки капюшона лицом к лицу и стачайте средний шов прямой строчкой, ширина шва 7 мм. Разутюжьте припуски в разные стороны.

5



Сложите капюшон с подкладкой капюшона лицом к лицу и стачайте прямой строчкой лицевой шов, ширина шва 7 мм.

6



Настрочите припуски лицевого шва на подкладку прямой строчкой на расстоянии 1-2 мм от предыдущей строчки.

7



Вложите подкладку капюшона во внешний капюшон и приутюжьте лицевой край с перекантом 1 мм на подкладку.

8



Обметайте на оверлоке нижний срез подкладки капюшона. Приутюжьте строчку.

9



Приклейте полоску дублирина шириной 12-15 мм к центральным срезам верхних частей полочки. Если Ваш долевик уже, можно приклеить его, отступив от края 3-5 мм.

10



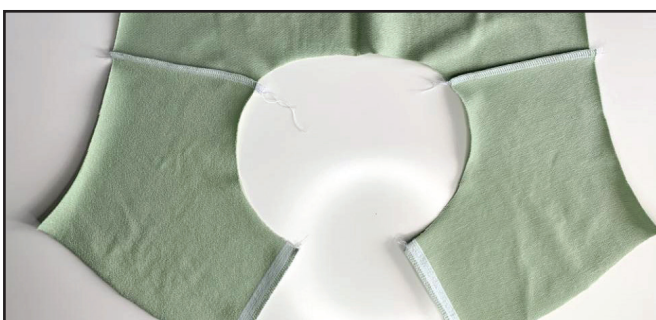
Обметайте эти срезы на оверлоке.

11



Приклейте полоску дублирина шириной 10 мм к плечевым срезам верхней части спинки.

12



Сложите верхние части спинки и полочки лицом к лицу и стачайте на оверлоке плечевые швы. Заутюжьте припуски на спинку.

13



Сколите внешний капюшон с горловиной верхней части платья и стачайте прямой строчкой, ширина шва 7 мм.

14



Расстегните молнию. Сколите одну ее тесьму с верхней частью полочки вдоль центрального среза. Верхний конец молнии отверните на изнаночную сторону. Сложите центральные срезы капюшона и подкладки капюшона лицом к лицу так, чтобы молния оказалась между ними. Обратите внимание, что припуски подкладки капюшона нужно отвернуть на изнанку.

15



Стачайте прямой строчкой с помощью лапки для втачивания молнии. Верхний выступающий конец молнии отрежьте.

16



Застегните молнию и перенесите на вторую ее тесьму метки нижнего конца строчки и шва втачивания капюшона в горловину.

17



Втачайте прямой строчкой вторую тесьму молнии, совмещая метки.

18



Выверните верхнюю часть полочки на лицевую сторону и аккуратно приутюжьте молнию. Отстрочите капюшон и верхнюю часть полочки вдоль молнии на расстоянии 4-5 мм от нее.

19



Вденьте шнурок в люверсы. Подвиньте его максимально близко к лицевому шву и сколите капюшон с подкладкой капюшона.

20



Стачайте прямой строчкой капюшоны между собой на расстоянии 2,5-3 см от лицевого шва. Если люверсы мешают прокладывать строчку, можно воспользоваться лапкой для втачивания молнии.

21



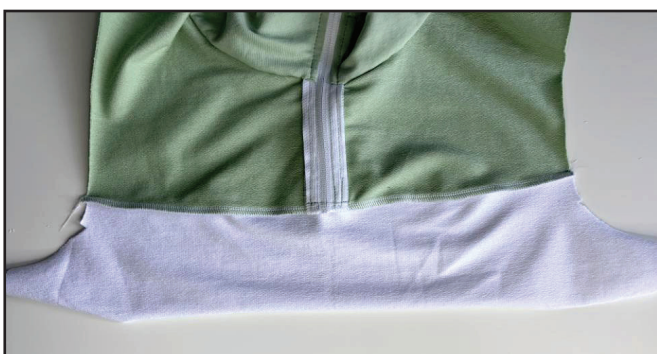
Отверните на изнаночную сторону припуски по нижнему срезу подкладки капюшона и сколите. Пришейте подкладку к изделию ручными стежками.

22



Сложите верхнюю и среднюю части полочки лицом к лицу и сколите, совмещая метки. Участок с молнией стачайте прямой строчкой, ширина шва 7 мм. Отрежьте лишнюю часть молнии.

23



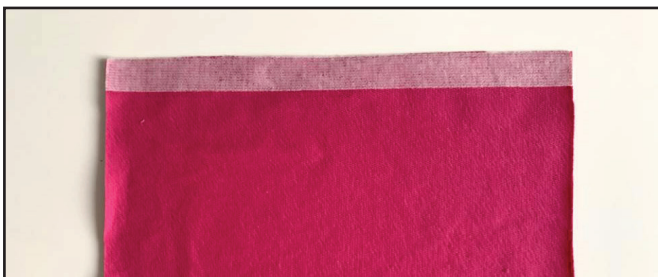
Стачайте верхнюю и среднюю части переда на оверлоке. Заутюжьте припуски на среднюю часть полочки.

24



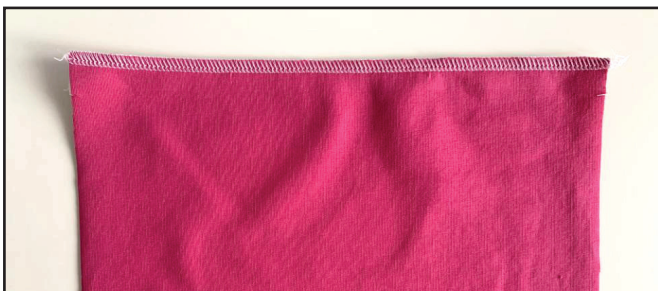
Сложите верхнюю и среднюю части спинки лицом к лицу и стачайте на оверлоке. Заутюжьте припуски на среднюю часть спинки.

25



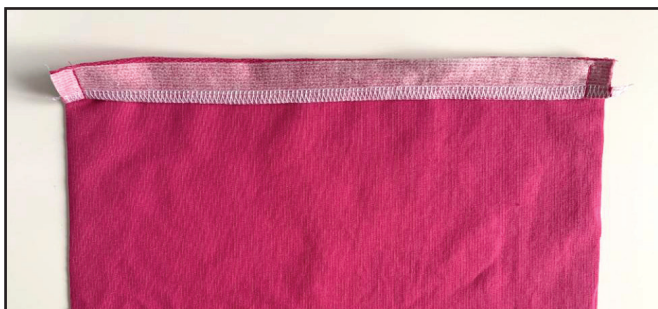
Приклейте полоску дублерина шириной 2 см к верхнему срезу кармана.

26



Обметайте на оверлоке верхний срез кармана. Приутюжьте строчку.

27



Отверните припуски (2 см) по верхнему срезу кармана на лицевую сторону и стачайте по бокам на расстоянии 1 см от края.

28



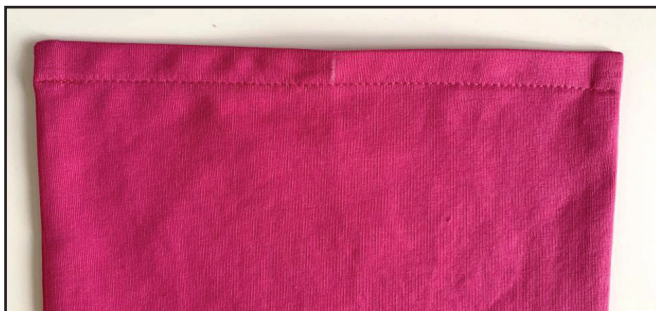
Обметайте на оверлоке нижний и боковые срезы кармана.

29



Выверните карман на лицевую сторону и приутюжьте верхний сгиб. Заутюжьте на изнанку припуски (1 см) нижнего и боковых срезов кармана.

30



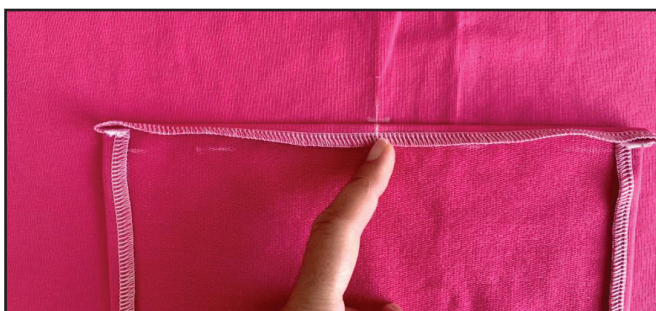
Настрочите прямой строчкой верхний припуск на карман на расстоянии 1,5 см от сгиба.

31



Сложите карман пополам и поставьте метки середины по верхнему и нижнему краям.

32



Сложите карман лицом к лицу с нижней частью переда таким образом, чтобы сгиб по низу кармана совпал с разметкой низа кармана на переда. Стачайте прямой строчкой точно в сгиб.



33

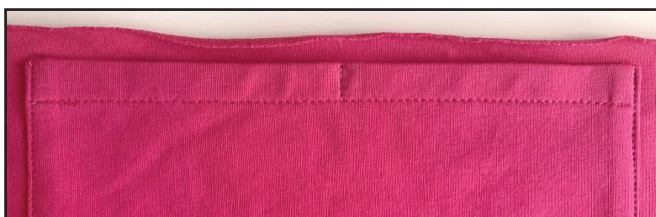


Отверните карман наверх и приутюжьте.

34



Сколите карман с нижней частью переда по бокам и настройте прямой строчкой на расстоянии 1-2 мм от нижней и боковых сторон. Выполните дополнительную закрепку прямой строчкой по верхнему краю кармана точно по середине. Приутюжьте строчки.



35



Проклейте дублерином клапан кармана.

36



Сложите клапан пополам вдоль длинной стороны лицом внутрь и стачайте прямой строчкой короткие срезы, ширина шва 7 мм.

37

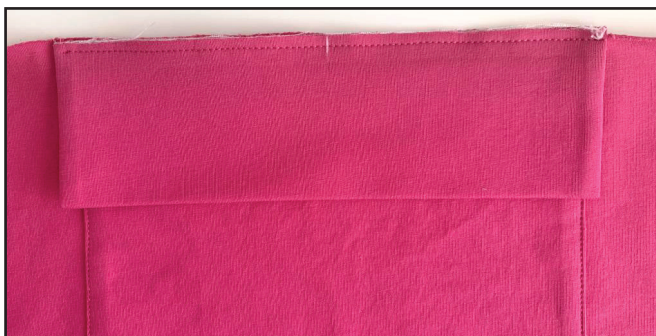


Выверните клапан на лицевую сторону и приутюжьте.

38



Отметьте середину на верхнем срезе клапана кармана. Сколите нижнюю деталь переда с клапаном кармана, совмещая метки. Стачайте прямой строчкой на расстоянии 4-5 мм от края.



39



Сложите нижнюю и среднюю детали переда лицом к лицу и стачайте на оверлоке, совмещая метки. Заутюжьте припуски на среднюю деталь.

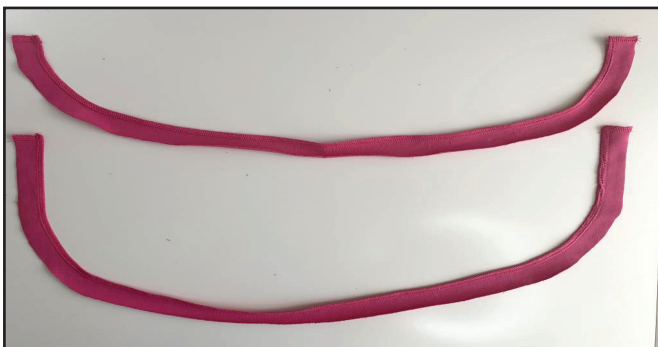
40



4  2,5-3  7

Сложите нижнюю и среднюю детали спинки лицом к лицу и стачайте на оверлоке, совмещая метки. Заутюжьте припуски на среднюю деталь.

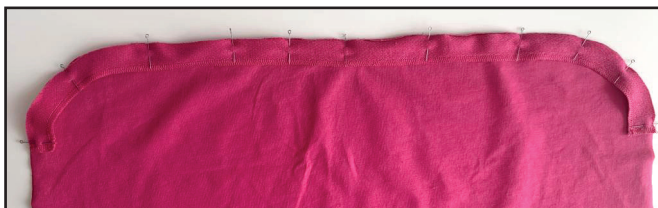
41



4  2,5-3  7

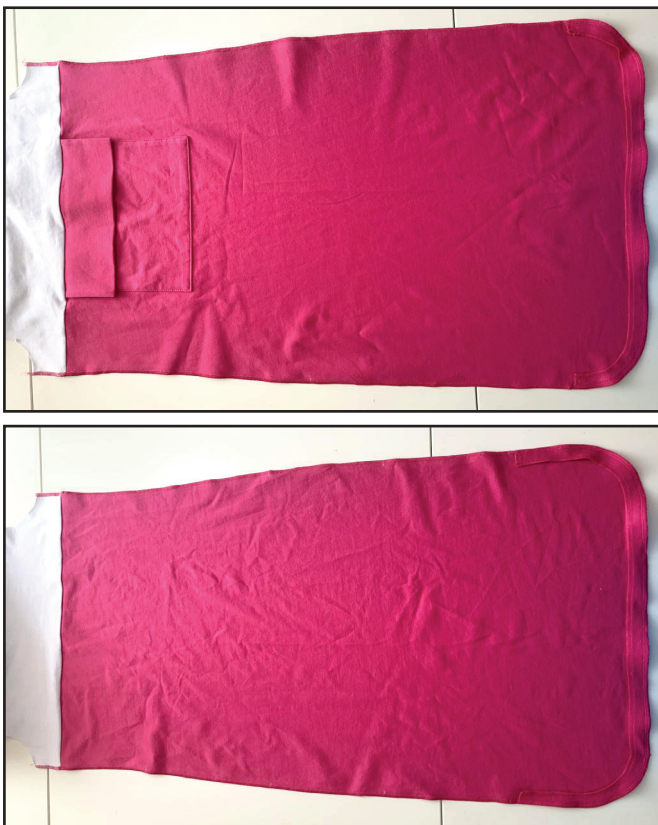
Обметайте на оверлоке внутренние длинные и все короткие срезы обтачек низа переда и спинки.

42



Сколите булавками обтачки низа с нижними срезами переда и спинки, совмещая метки.

43



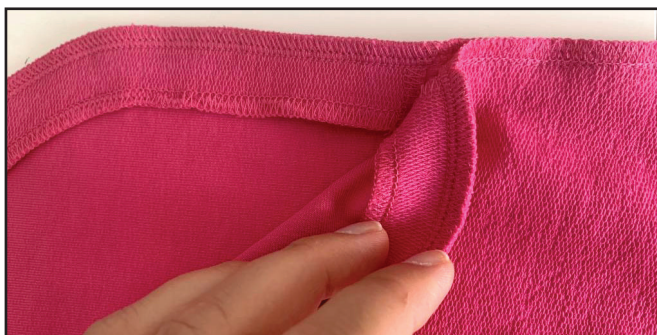
4  2,5-3  7

Стачайте на оверлоке обтачки с передом и спинкой и обметайте боковые срезы.

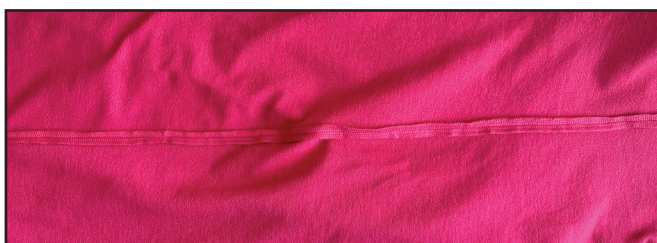
44



Сложите перед и спинку лицом к лицу и сколите булавками боковые срезы, совмещая метки. Стачайте прямой строчкой от проймы до обтачек, ширина шва 7 мм.



45



Разутюжьте припуски в разные стороны.

46

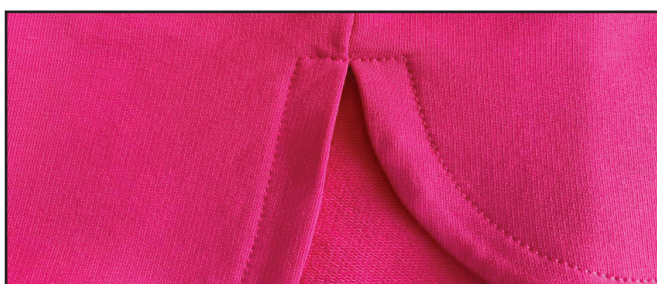


Настрочите припуски на обтачки прямой строчкой на расстоянии 1-2 мм от предыдущей строчки.

47



Отверните обтачки на изнаночную сторону платья и приутюжьте нижние края переда и спинки. Настрочите внутренние и короткие стороны обтачки на перед и спинку прямой строчкой на расстоянии 1,5 см от краев.



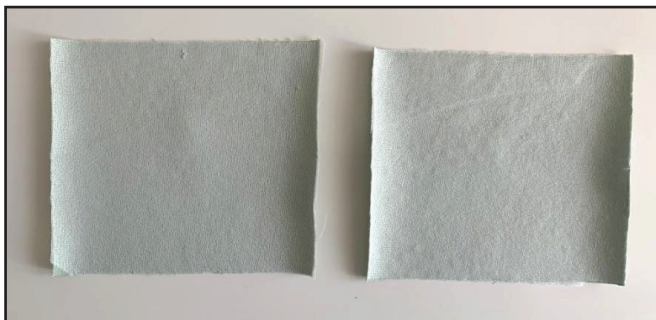
48



Обработайте карманы рукавов так же, как карман переда (шаги 25-34).



49



Подготовьте клапаны карманов рукавов так же, как и клапан кармана переда (шаги 35-37).



50



Сколите клапан кармана с рукавом на расстоянии 1 см от верхнего края кармана. Настрочите клапан прямой строчкой на расстоянии 7 мм от открытого среза.



51



Срежьте припуски до 5 мм.

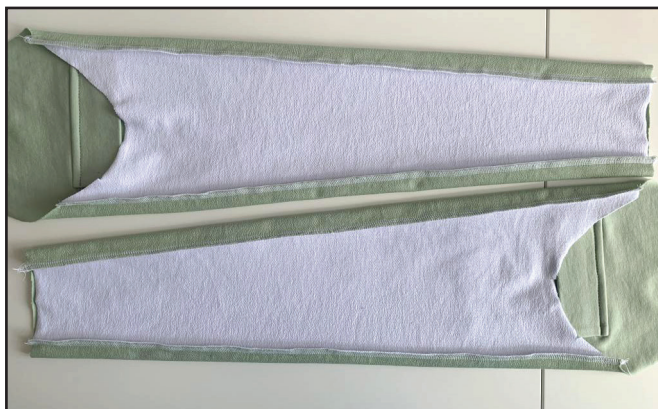
52



Отверните клапан вниз, приутюжьте и сколите булавками. Настрочите клапан прямой строчкой на расстоянии 7 мм от сгиба.



53



Сложите верхние и нижние части рукавов лицом к лицу и сколите булавками. Стачайте на оверлоке. Заутюжьте припуски на нижние части рукавов.

54



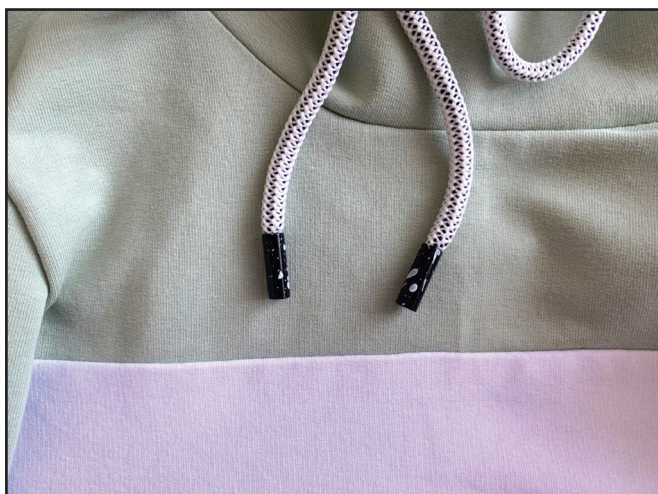
Сложите рукава с платьем лицом к лицу вдоль пройм и сколите булавками, совмещая метки. Стачайте по кругу на оверлоке. Концы ниток завяжите и спрячьте в строчку.

55



Отверните на изнанку припуски (2 см) по нижним срезам рукавов и приутюжьте. Подшейте рукава плоским швом на распошивальной машинке. Концы ниток уведите на изнанку, завяжите и спрячьте в строчку. Швы приутюжьте.

56



Концы шнурка обработайте так, как Вам нравится. Например, можно установить концевики.

57



Удалите наметку и отутюжьте изделие. Платье готово!

ELINA RATUKOVA

ПРО ШИТЬЕ

**СПАСИБО ВАМ,
ЧТО ШЬЁТЕ СО МНОЙ И МОЕЙ КОМАНДОЙ!
ДЕЛИТЕСЬ ВАШИМИ РАБОТАМИ В
ИНСТАГРАММ И ГРУППЕ ВК**

ДО СКОРЫХ ВСТРЕЧ!