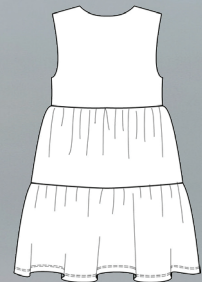
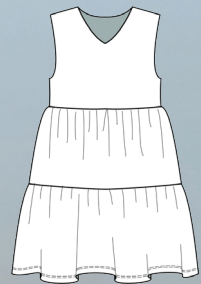


САРАФАН КОЛОБЛОК ДЕВОЧКИ

СЛОЖНОСТЬ



ИНСТРУКЦИЯ ПО ПОШИВУ

ELINA PATUKOVA
ПРО ШИТЬЕ



ELINA_PATUKOVA



ELINA-PATUKOVA.RU



VK.COM/ELINA_PATUKOVA



ДЛЯ ПОШИВА ВАМ ПОНАДОБЯТСЯ:

- кулирка (3х цветов),
- нитки в цвет материала,
- иглы Jersey 70-75 или Stretch 70-75

А

Расход ткани указан в аннотации к выкройке в соответствии с вашим размером. Обратите внимание, что если ширина ткани отличается от указанной в таблице, длина отреза будет другой. Отрезы ткани обязательно продекатировать: постирать при температуре 40 градусов, затем отутюжить.

Б

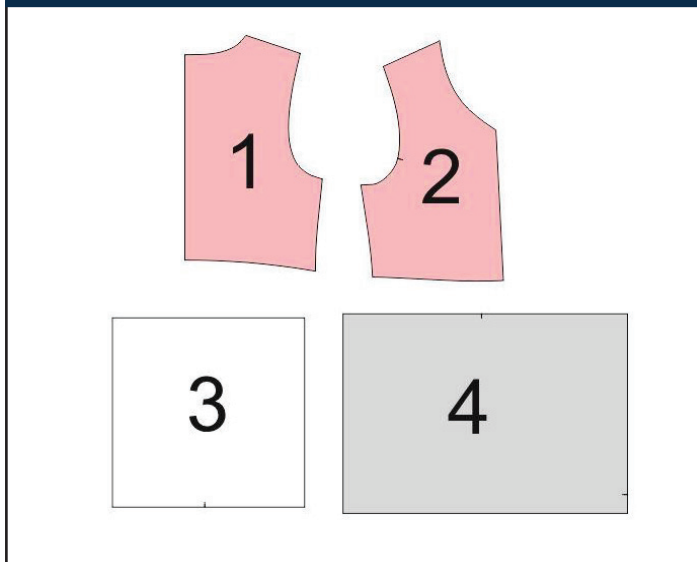
Приступаем к раскрою. Распечатываем и склеиваем детали выкройки. При печати не забываем проверить размер тестового квадрата.

В

Раскладываем все детали на ткани, соблюдая направления долевых. Прикалываем их к ткани и аккуратно вырезаем по контуру. Не забываем, что припуски на выкройке уже учтены. Переносим все метки с выкройки на изнаночную сторону деталей.

**В РЕЗУЛЬТАТЕ У НАС
ДОЛЖНЫ ПОЛУЧИТЬСЯ:**

ДЕТАЛИ САРАФАНА:



- ❶ Лиф спинки – 2 детали со сгибом (цвет 1)
- ❷ Лиф полочки – 2 детали со сгибом (цвет 1)
- ❸ Верхний ярус юбки – 2 детали со сгибом (цвет 2)
- ❹ Нижний ярус юбки – 2 детали со сгибом (цвет 3)

ТЕПЕРЬ МОЖНО ПРИСТУПИТЬ К ПОШИВУ

УСЛОВНЫЕ ОБОЗНАЧЕНИЯ:



прямая строчка



длина стежка
в миллиметрах (мм)



плоский шов



строчка зигзаг



ширина стежка
в миллиметрах (мм)



трехступенчатый
зигзаг



однорожковая лапка
для притачивания
молнии



универсальная
лапка



лапка для притачива-
ния потайной молнии



закрепка

необходимо выполнить закрепку строчки и обрезать концы нитей, для оверлочного и распошивального шва связать концы нитей и спрятать их в шов



3-х ниточная
оверлочная строчка



4-х ниточная
оверлочная строчка

ПРИМЕЧАНИЕ

А

4-х ниточная оверлочная строчка

Если у вас нет оверлока, то заменяем эластичными швами, которые имеются на вашей швейной машине, либо зигзагом.

Б

3-х ниточная оверлочная строчка

Если у вас нет оверлока, то заменяем псевдо-оверлочным швом, если такой имеется на вашей швейной машине, либо зигзагом.

В

плоский шов

Если у вас нет распошивальной машины, то можно выполнить: а) двойной иглой на швейной машине, б) декоративным эластичным швом на швейной машине; в) обметать срез оверлочным швом и отстрочить прямой строчкой.

ПОШИВ САРАФАНА

1



Сложите полочку со спинкой лицом к лицу и стачайте прямой строчкой плечевые швы. Припуски разутюжьте в разные стороны. Повторите то же самое на подкладке.

2



Сложите внешний лиф с подкладкой лицом к лицу и сколите вдоль горловины. Стачайте прямой строчкой, ширина шва 7 мм.

3



Настрочите припуски горловины на подкладку прямой строчкой на расстоянии 1-2 мм от предыдущей строчки.

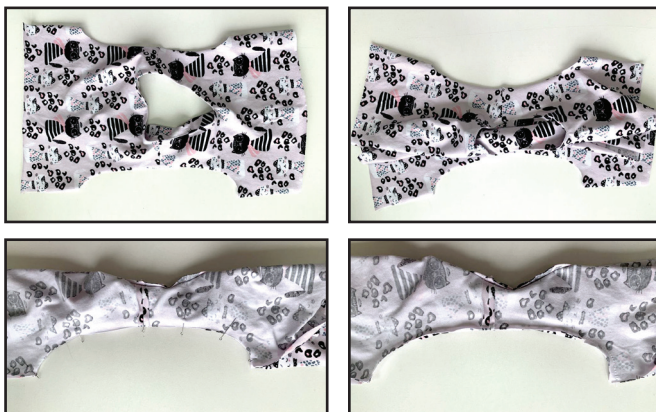
4



Выверните лиф на лицевую сторону и приутюжьте горловину с перекантом 0,5-1 мм на подкладку.

5

5



Стачайте проймы. Для этого разложите на столе любую пройму лицом вверх. Все остальное изделие скатайте и накройте его второй проймой. Сколите и стачайте прямой строчкой.

6



Вверните лиф на лицевую сторону. Настрочите припуски проймы прямой строчкой на подкладку на расстоянии 1-2 мм от предыдущей строчки. Прокладывайте строчку от бокового шва к плечевому настолько, насколько сможете подобраться.

7



Повторите то же самое со второй проймой.

8



Приутюжьте проймы с перекастом 0,5-1 мм на подкладку.

9



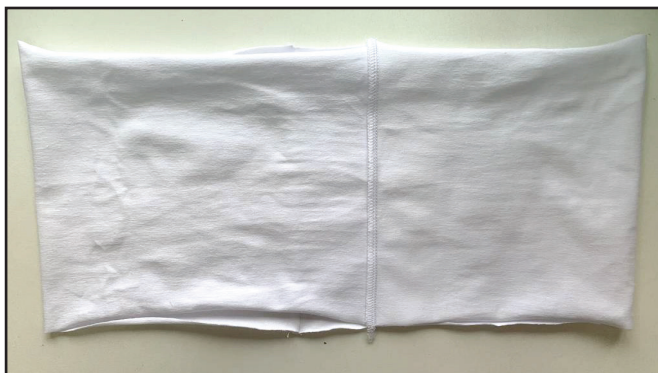
Сложите полочки и спинку лицом к лицу и стачайте прямой строчкой боковые швы. Припуски разутюжьте в разные стороны.

10



Сколите лиф с подкладкой по нижнему срезу, совмещая метки и рельефы. Стачайте прямой строчкой на расстоянии 4-5 мм от низа.

11



Сложите верхние ярусы юбки лицом к лицу и стачайте на оверлоке боковые швы. Припуски заутюжьте в сторону любой детали.

12



Проложите строчку по верхнему срезу верхнего яруса юбки на расстоянии 8-10 мм от края. Установите при этом максимальную длину стежка и минимальное натяжение верхней нити. Закрепки в начале и конце строчки не нужны. Обязательно оставьте хвостики ниток длиной около 10 см.

13



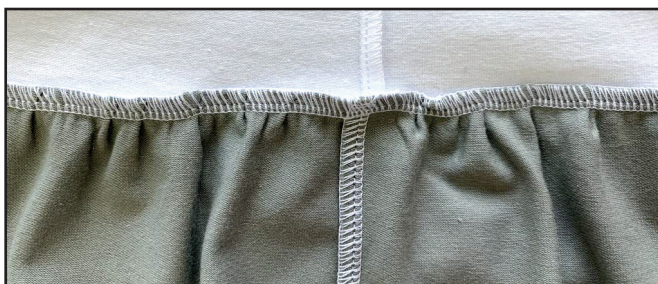
Сложите юбку с лифом лицом к лицу и сколите сначала только боковые швы. Присборьте верхний срез юбки, чтобы его длина была равна длине низа лифа, потянув за нижнюю (челночную) нить, равномерно распределите оборки и сколите по кругу.

14



Стачайте на оверлоке. Припуски заутюжьте на лиф.

15



Обработайте нижний ярус юбки так же и стачайте его с верхним. Припуски боковых швов разложите в разные стороны.

16



Заутюжьте на изнаночную сторону припуски (2 см) по нижнему срезу нижнего яруса юбки.

17



Подшейте низ сарафана плоским швом на распошивальной машине.

18



Удалите наметку и отутюжьте изделие. Сарафан готов!

ELINA RATUKOVA

ПРО ШИТЬЕ

**СПАСИБО ВАМ,
ЧТО ШЬЁТЕ СО МНОЙ И МОЕЙ КОМАНДОЙ!
ДЕЛИТЕСЬ ВАШИМИ РАБОТАМИ В
ИНСТАГРАММ И ГРУППЕ ВК**

ДО СКОРЫХ ВСТРЕЧ!