

# ХУДИ OVER МАЛЬЧИКИ

СЛОЖНОСТЬ  
★ ★ ☆ ☆ ☆



## ИНСТРУКЦИЯ ПО ПОШИВУ

ELINA PATUKOVA  
—  
ПРО ШИТЬЕ



ELINA\_PATUKOVA



ELINA-PATUKOVA.RU



VK.COM/ELINA\_PATUKOVA

## ДЛЯ ПОШИВА НАМ ПОНАДОБЯТСЯ:

- футер трехнитка петля или начес,
- кулирка с лайкрой,
- кашкорсе или рибана,
- люверсы,
- шнурок,
- дублерин,
- нитки в цвет материала,
- иглы Jersey 70-75 или Stretch 70-75

**А**

Расход ткани указан в аннотации к выкройке в соответствии с вашим размером. Обратите внимание, что если ширина ткани отличается от указанной в таблице, то длина отреза будет другой. Отрезы ткани обязательно продекатировать: постирайте при температуре 40 градусов, затем отутюжьте.

**Б**

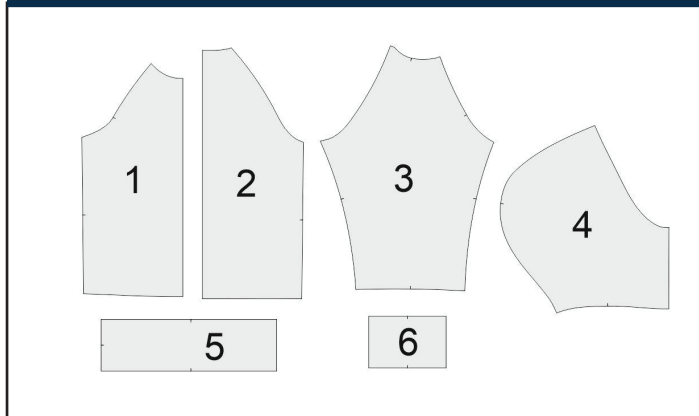
Приступаем к раскрою. Распечатайте и склейте детали выкройки. При печати не забудьте проверить размер тестового квадрата.

**В**

Разложите все детали на ткани, соблюдая направления долевых. Приколите их к ткани и аккуратно вырежьте по контуру. Не забудьте, что припуски на выкройке уже учтены. Перенесите все метки с выкройки на изнаночную сторону деталей.

**В РЕЗУЛЬТАТЕ У НАС  
ДОЛЖНЫ ПОЛУЧИТЬСЯ:**

### **ДЕТАЛИ ХУДИ:**



- ❶ Перед – 1 деталь со сгибом (футер)
- ❷ Спинка – 1 деталь со сгибом (футер)
- ❸ Рукав – 2 детали (футер)
- ❹ Капюшон – 2 детали со сгибом (одна из футера и одна из кулирки)
- ❺ Пояс – 1 деталь со сгибом (кашкорсе или рибана)
- ❻ Манжета – 2 детали (кашкорсе или рибана)

**ТЕПЕРЬ МОЖНО ПРИСТУПИТЬ К ПОШИВУ**

## УСЛОВНЫЕ ОБОЗНАЧЕНИЯ:



прямая строчка



длина стежка  
в миллиметрах (мм)



плоский шов



строчка зигзаг



ширина стежка  
в миллиметрах (мм)



трехступенчатый  
зигзаг



однорожковая лапка  
для притачивания  
молнии



универсальная  
лапка



лапка для притачива-  
ния потайной молнии



**закрепка**

необходимо выполнить закрепку строчки и обрезать концы нитей, для оверлочного и распошивального шва связать концы нитей и спрятать их в шов



**3-х ниточная  
оверлочная строчка**



**4-х ниточная  
оверлочная строчка**

## ПРИМЕЧАНИЕ

**А**

### **4-х ниточная оверлочная строчка**

Если у вас нет оверлока, то заменяем эластичными швами, которые имеются на вашей швейной машине, либо зигзагом.

**Б**

### **3-х ниточная оверлочная строчка**

Если у вас нет оверлока, то заменяем псевдо-оверлочным швом, если такой имеется на вашей швейной машине, либо зигзагом.

**В**

### **плоский шов**

Если у вас нет распошивальной машины, то можно выполнить: а) двойной иглой на швейной машине, б) декоративным эластичным швом на швейной машине; в) обметать срез оверлочным швом и отстрочить прямой строчкой.

# ПОШИВ ХУДИ

1



4  3-3,5  7 

Сложите перед и спинку лицом к лицу и стачайте на оверлоке боковые швы, совмещая метки. Заутюжьте припуски на спинку.

2



4  3-3,5  7 

Сложите рукав пополам лицом внутрь и стачайте на оверлоке боковые срезы. Заутюжьте припуски на переднюю половинку рукава.

3



4  3-3,5  7 

Выверните рукава на лицевую сторону и сколите их с передом и спинкой по линии реглана, совмещая метки. Стачайте на оверлоке. Заутюжьте припуски на перед и спинку.

5

4



Сложите пояс пополам лицом внутрь и стачайте прямой строчкой короткие срезы, ширина шва 7 мм. Разутюжьте припуски в разные стороны.

5



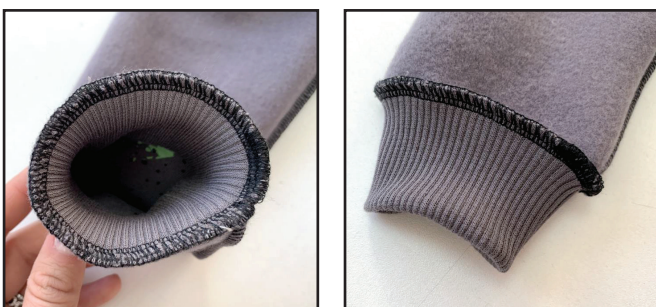
Сложите пояс пополам вдоль длинной стороны изнанкой внутрь. Сколите его в таком виде с нижним срезом худи. Стачайте на оверлоке по кругу. Заутюжьте припуски наверх, на худи.

6



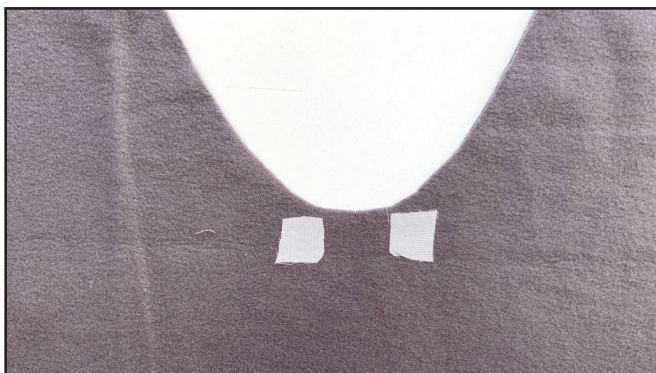
Сложите каждую манжету пополам лицом внутрь и стачайте прямой строчкой короткие срезы, ширина шва 7 мм. Разутюжьте припуски в разные стороны.

7



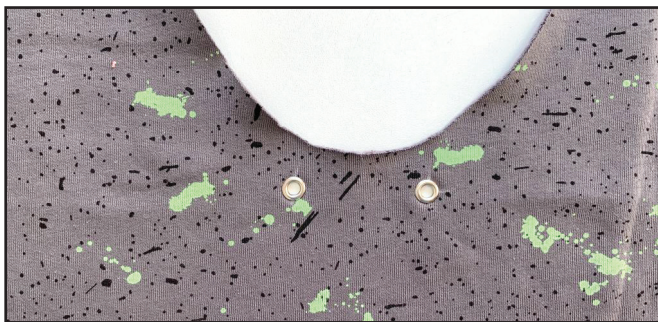
Сложите манжеты пополам вдоль длинной стороны изнанкой внутрь. Сколите их в таком виде с нижними срезами рукавов. Стачайте на оверлоке по кругу. Заутюжьте припуски на рукава.

8



Приутюжьте кусочки дублерина (размером примерно 2\*2 см) по разметке для люверсов с изнаночной стороны капюшона из футера.

9



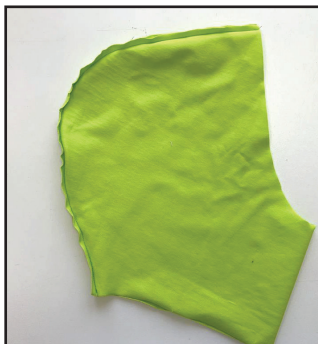
Пробейте отверстия и установите люверсы.

10



Сложите капюшон из футера лицом внутрь и стачайте прямой строчкой центральный шов. Разутюжьте припуски в разные стороны.

11



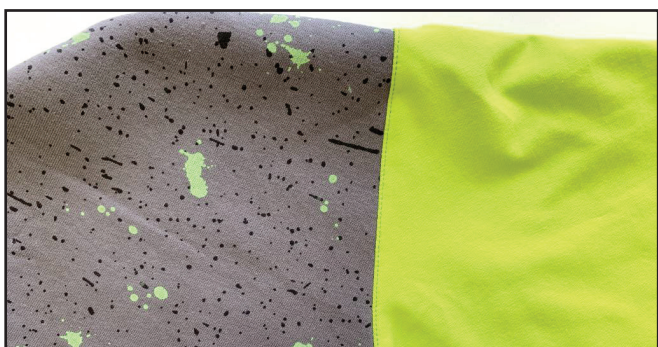
Сложите капюшон из кулирки лицом внутрь и стачайте прямой строчкой центральный шов. Разутюжьте припуски в разные стороны.

12



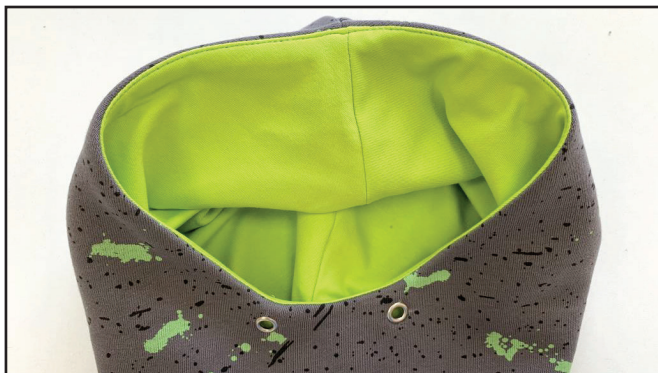
Выверните капюшон из кулирки на лицевую сторону и вложите его в капюшон из футера. Сколите и стачайте прямой строчкой лицевой шов, ширина шва 7 мм.

13



Настрочите припуски на капюшон из кулирки прямой строчкой на расстоянии 1-2 мм от предыдущей строчки.

14



Сложите оба капюшона изнаночными сторонами друг к другу и приутюжьте лицевой шов, образуя перекант в 1 мм на сторону подкладки.

15



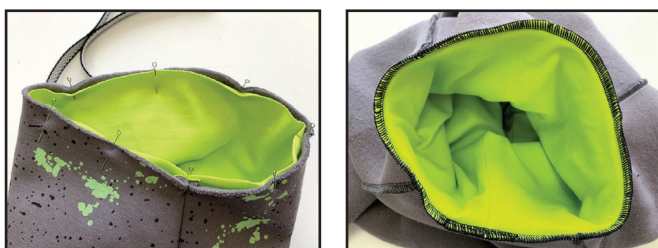
Вденьте шнурок в люверсы, подвиньте его максимально близко к лицевому шву и сколите оба капюшона между собой.

16

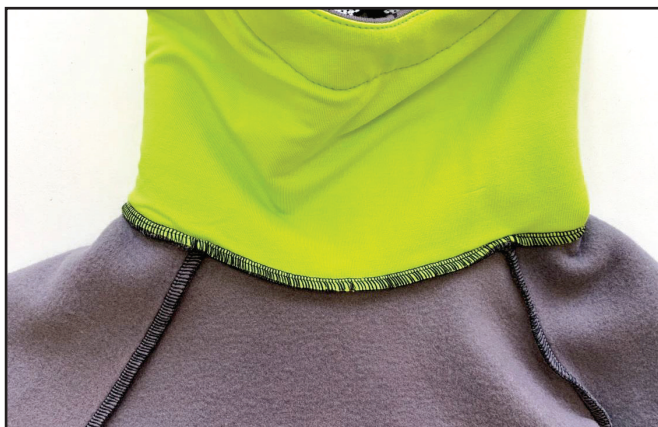


Отстрочите прямой строчкой капюшон по кругу вдоль лицевого шва по разметке на выкройке. Для того, чтобы люверсы не мешали прокладывать строчку, можно воспользоваться лапкой для втачивания молнии.

17



Сколите нижние срезы капюшона из футера и капюшона из кулирки между собой, совмещая метки. Сложите капюшон лицом к лицу с горловиной худи и стачайте на оверлоке по кругу. Заутюжьте припуски вниз, на худи.





18



Если необходимо, обработайте концы шнурка удобным способом, например, дважды подверните концы шнурка и стачайте прямой строчкой.

19



Удалите наметку и отутюжьте изделие. Худи готово!

ELINA RATUKOVA

ПРО ШИТЬЕ

**СПАСИБО ВАМ,  
ЧТО ШЬЁТЕ СО МНОЙ И МОЕЙ КОМАНДОЙ!  
ДЕЛИТЕСЬ ВАШИМИ РАБОТАМИ В  
ИНСТАГРАММ И ГРУППЕ ВК**

**ДО СКОРЫХ ВСТРЕЧ!**