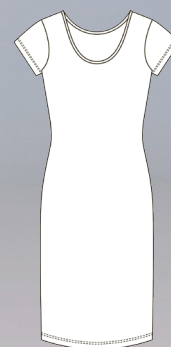
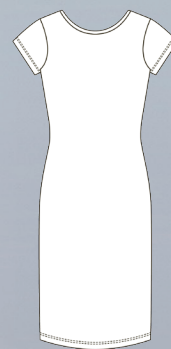


ПЛАТЬЕ- ФУТБОЛКА ЖЕНЩИНЫ

СЛОЖНОСТЬ
☆☆☆☆☆



ИНСТРУКЦИЯ ПО ПОШИВУ

ELINA PATUKOVA
—
ПРО ШИТЬЕ



ELINA_PATUKOVA



ELINA-PATUKOVA.RU



VK.COM/ELINA_PATUKOVA

ДЛЯ ПОШИВА НАМ ПОНАДОБЯТСЯ:

- кулирная гладь с лайкрой,
- нитки в цвет ткани,
- иглы Jersey 70-75 или Stretch 70-75



А

Расход ткани указан в аннотации к выкройке в соответствии с вашим размером. Обратите внимание, что если ширина ткани отличается от указанной в таблице, то длина отреза будет другой. Отрезы ткани обязательно продекатировать: постирать при температуре 40 градусов, затем отутюжить.

Б

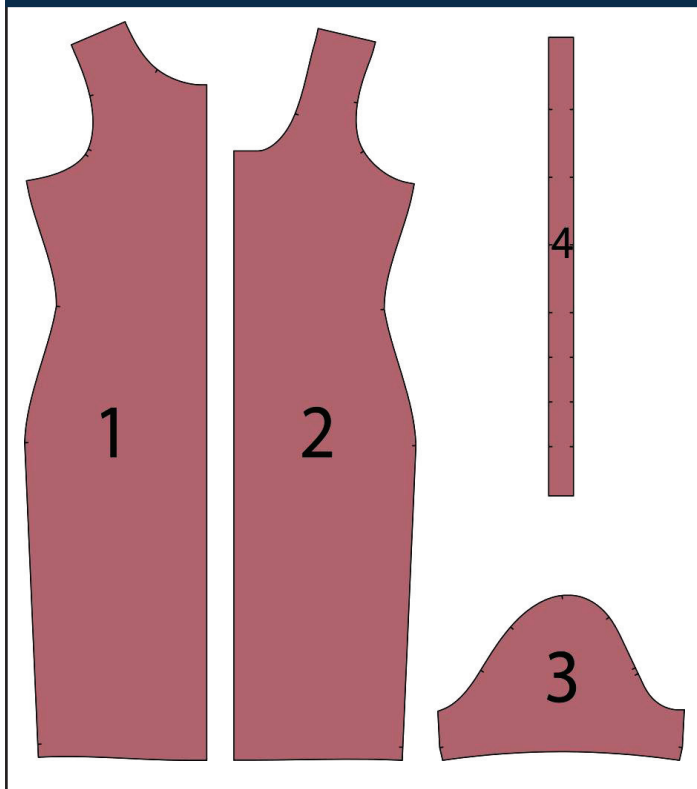
Приступаем к раскрою. Распечатываем и склеиваем детали выкройки. При печати не забываем проверить размер тестового квадрата.

В

Раскладываем все детали на ткани, соблюдая направления долевых. Прикалываем их к ткани и аккуратно вырезаем по контуру. Не забываем, что припуски на выкройке уже учтены. Переносим все метки с выкройки на изнаночную сторону деталей.

В РЕЗУЛЬТАТЕ У НАС
ДОЛЖНЫ ПОЛУЧИТЬСЯ:

ДЕТАЛИ ПЛАТЬЯ:



- ❶ перед – 1 деталь со сгибом
- ❷ спинка – 1 деталь со сгибом
- ❸ рукав – 2 детали
- ❹ обтачка горловины – 1 деталь

ТЕПЕРЬ МОЖНО ПРИСТУПИТЬ К ПОШИВУ

УСЛОВНЫЕ ОБОЗНАЧЕНИЯ:



прямая строчка



длина стежка
в миллиметрах (мм)



плоский шов



строчка зигзаг



ширина стежка
в миллиметрах (мм)



трехступенчатый
зигзаг



однорожковая лапка
для притачивания
молнии



универсальная
лапка



лапка для притачива-
ния потайной молнии



закрепка

необходимо выполнить закрепку строчки и обрезать концы нитей, для оверлочного и распошивального шва связать концы нитей и спрятать их в шов



**3-х ниточная
оверлочная строчка**



**4-х ниточная
оверлочная строчка**

ПРИМЕЧАНИЕ

А

4-х ниточная оверлочная строчка

Если у вас нет оверлока, то заменяем эластичными швами, которые имеются на вашей швейной машине, либо в крайнем случае зигзагом.

Б

3-х ниточная оверлочная строчка

Если у вас нет оверлока, то заменяем псевдо-оверлочным швом, если такой имеется на вашей швейной машине, либо зигзагом.

В

плоский шов

Если у вас нет распошивальной машины, то можно выполнить: а) двойной иглой на швейной машине, б) декоративным эластичным швом на швейной машине; в) обметать срез оверлочным швом и отстрочить прямой строчкой.

ПОШИВ ПЛАТЬЯ

1



4  2,5-3,5  7

Скальваем булавками полочку и спинку по плечевым срезам лицевыми сторонами друг к другу. Стачиваем их на оверлоке. Припуски швов заутюживаем на перед.

2



4  2,5-3,5  7

Вкальваем рукав в пройму лицом друг к другу, совмещая все метки. Втачиваем его на оверлоке. Припуски шва заутюживаем на полочку и спинку. То же самое повторяем со вторым рукавом.

3



4  2,5-3,5  7

Скальваем спинку с передом и рукав вдоль бокового шва, лицевыми сторонами внутрь. Стачиваем детали на оверлоке. Припуски шва втачивания рукава раскладываем в разные стороны, чтобы избежать излишнего утолщения. Припуски шва заутюживаем на перед. Таким же образом стачиваем второй боковой шов.

4



4  2,5-3,5  7

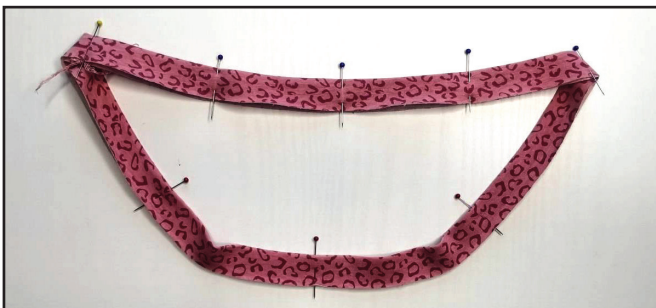
Стачиваем деталь обтачки горловины в кольцо на оверлоке, предварительно сколов боковой срез булавками.

5



Заутюживаем концы припусков в разные стороны, чтобы избежать излишнего утолщения при притачивании обтачки.

6



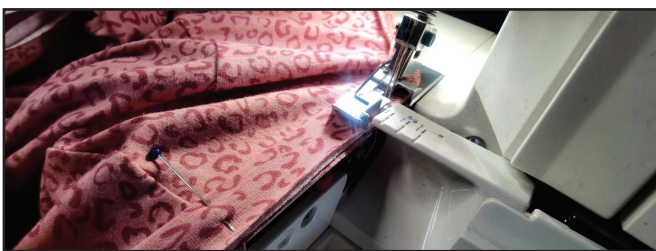
Заутюживаем обтачку, согнув ее пополам изнаночной стороной внутрь. Одновременно формируем с помощью утюга горловину, немного растягивая свободные срезы и суживая сгиб. Для удобства, можно заранее сколоть обтачку булавками в местах меток.

7



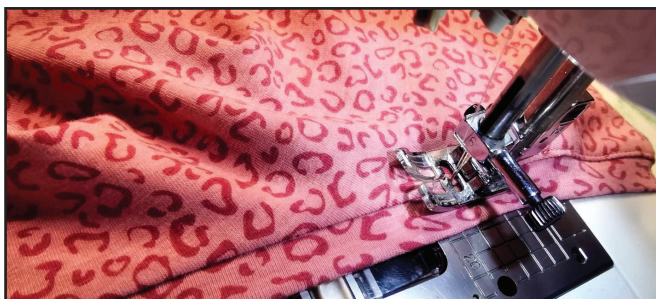
Прикалываем обтачку к лицевой стороне горловины платья булавками, совмещая центры, плечевые швы и метки с метками на обтачке.

8



Притачиваем обтачку на оверлоке. При этом, равномерно натягиваем обтачку горловины и следим, чтобы сама горловина не растягивалась. Шов заутюживаем книзу.

9



Застрачиваем припуск притачивания обтачки на полочку и спинку на расстоянии 1 мм от шва. Утюжим горловину.

10



Чертим линии по низу платья и рукавов на расстоянии 40 мм от края. С их помощью подгибаем низ на 20 мм. Фиксируем подгибку булавками, наметочным швом или клеем-карандашом. Утюжим низ платья и рукавов.

11



Подшиваем низ платья и рукавов на распошивальной машине. Концы ниток завязываем на изнаночной стороне и прячем в шов. Утюжим швы.

12



Убираем оставшуюся наметку, срезаем концы ниток, еще раз утюжим изделие. Платье готово!

ELINA RATUKOVA

ПРО ШИТЬЕ

**СПАСИБО ВАМ,
ЧТО ШЬЁТЕ СО МНОЙ И МОЕЙ КОМАНДОЙ!
ДЕЛИТЕСЬ ВАШИМИ РАБОТАМИ В
ИНСТАГРАММ И ГРУППЕ ВК**

ДО СКОРЫХ ВСТРЕЧ!