

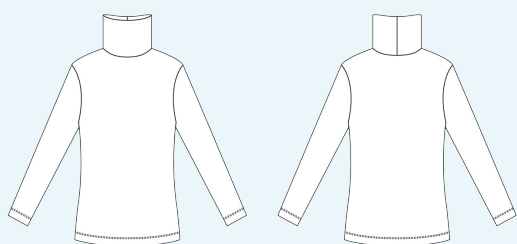
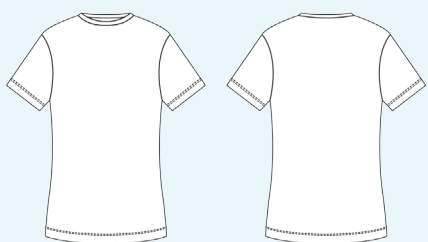
ELINA PATYKOVA

ПРО ШИТЬЕ

Инструкция  
по пошиву

**Футболка/  
водолазка/  
лонгслив**

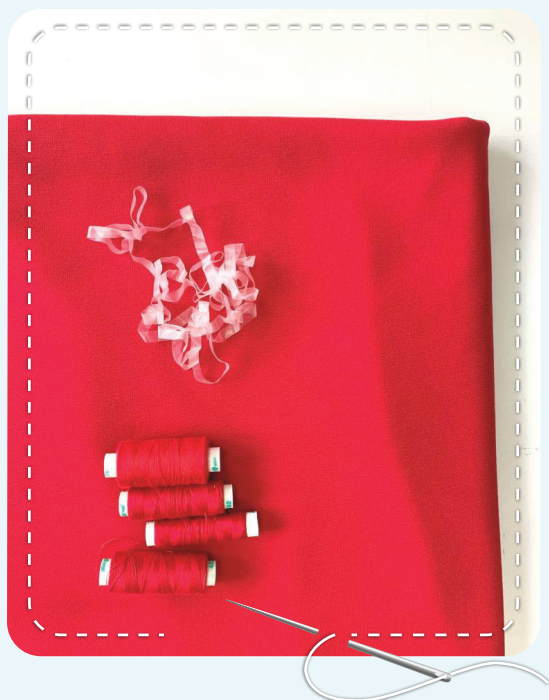
#водолазка\_футболка



Уровень сложности



## Для пошива нам понадобятся:



- кулирка с лайкрой,
- силиконовая лента шириной 5-7 мм или дублерин,
- нитки в цвет материала,
- иглы Jersey 70-75 или Stretch 70-75.

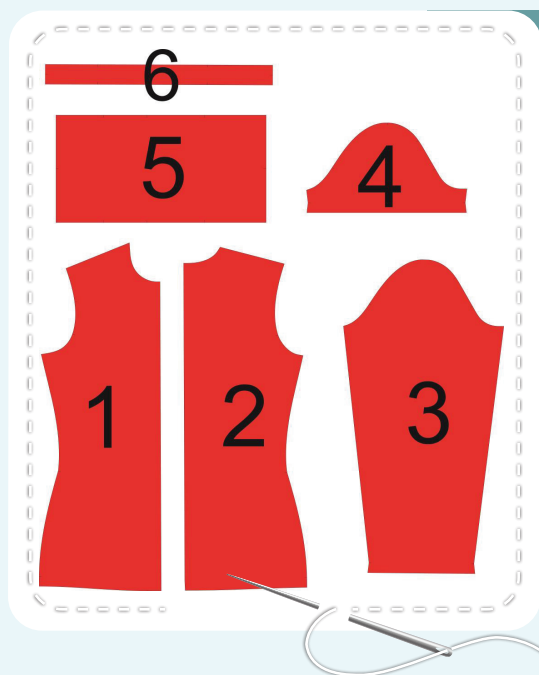
Если вы не уверены в посадке изделия, рекомендуется сначала отшить макет из недорогой ткани с похожими свойствами (эластичность, толщина, драпируемость). Это позволит скорректировать длину, ширину, посадку изделия и сэкономить время.

Расход ткани указан в аннотации к выкройке в соответствии с вашим размером. Обратите внимание, что если ширина ткани отличается от указанной в таблице, то длина отреза будет другой. Отрезы ткани обязательно продекатируйте: постирайте при температуре 40 градусов, затем отутюжьте.

Приступаем к раскрою. Распечатайте и склейте детали выкройки. При печати не забудьте проверить размер тестового квадрата.

Разложите все детали на ткани, соблюдая направления долевых. Приколите их к ткани и аккуратно вырежьте по контуру. Не забудьте, что припуски на выкройке уже учтены. Перенесите все метки с выкройки на изнаночную сторону деталей.

В результате у нас  
должны получиться



#### ДЕТАЛИ ВОДОЛАЗКИ/ФУБОЛКИ:

1. перед – 1 деталь со сгибом
2. спинка – 1 деталь со сгибом
3. длинный рукав – 2 детали (не кроить деталь 4, если шьете изделие с длинными рукавами)
4. короткий рукав – 2 детали (не кроить деталь 3, если шьете изделие с короткими рукавами)
5. стойка – 1 деталь (не кроить деталь 6, если шьете водолазку)
6. окантовка горловины – 1 деталь (не кроить деталь 5, если шьете футболку или лонгслив)

Теперь можно  
приступить к пошиву

# Условные обозначения:



прямая строчка



длина стежка  
в миллиметрах (мм)



плоский шов



строчка зигзаг



ширина стежка  
в миллиметрах (мм)



трехступенчатый  
зигзаг



однорожковая лапка  
для притачивания  
молнии



универсальная  
лапка



лапка для притачива-  
ния потайной молнии



**закрепка**  
необходимо выполнить закрепку строчки и обрезать  
концы нитей, для оверлочного и распошивального шва —  
связать концы нитей и спрятать их в шов



**3-ниточная  
оверлочная строчка**



**4-ниточная  
оверлочная строчка**

## ПРИМЕЧАНИЕ

**А**

### **4-ниточная оверлочная строчка**

Если у вас нет оверлока, то заменяем эластичными швами, которые имеются на вашей швейной машине, либо зигзагом.

**Б**

### **3-ниточная оверлочная строчка**

Если у вас нет оверлока, то заменяем псевдо-оверлочным швом, если такой имеется на вашей швейной машине, либо зигзагом.

**В**

### **плоский шов**

Если у вас нет распошивальной машины, то можно выполнить: а) двойной иглой на швейной машине, б) декоративным эластичным швом на швейной машине; в) обметать срез оверлочным швом и отстрочить прямой строчкой.

## ПОЛЕЗНЫЕ ССЫЛКИ

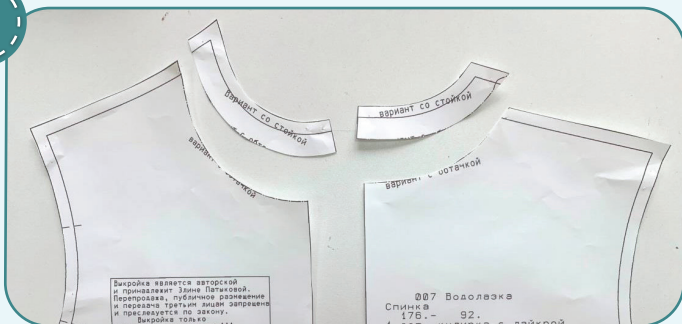
- ▶ [как купить выкройку](#)
- ▶ [как распечатать выкройку](#)
- ▶ [как собрать выкройку](#)
- ▶ [как склеить выкройку](#)



# Пошив водолазки/ футболки:

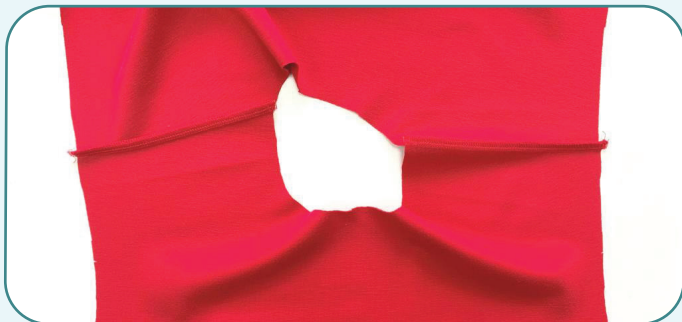
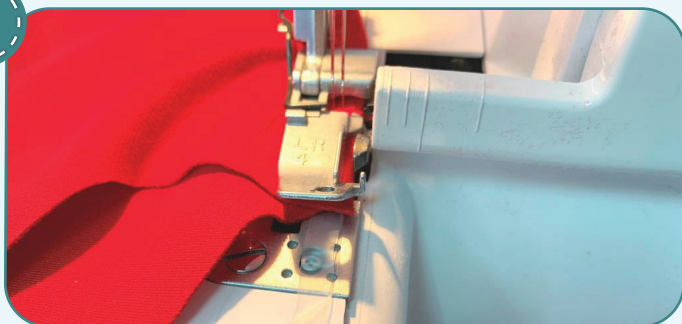


1



При обработке горловины изделия (футболки или лонгслива) окантовкой разрежьте детали переда и спинки по разметке.

2



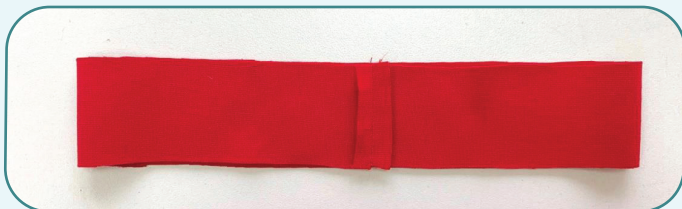
4

2,5-3,5

7

Сложите перед и спинку лицом к лицу и сколите булавками плечевые срезы. Стачайте на оверлоке, подкладывая силиконовую ленту в строчку со стороны спинки. Если у Вас нет силиконовой ленты, предварительно проклейте плечевые швы спинки полоской дублерина шириной 10 мм. Заутюжьте припуски на спинку.

3



↻

2,4-2,8

7

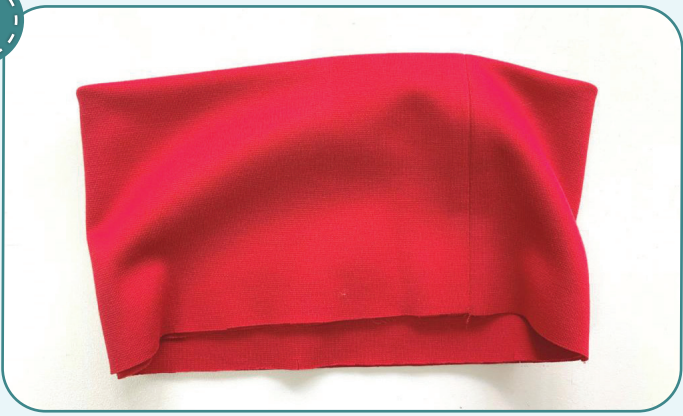
2,4-2,8

Сложите стойку/окантовку лицом внутрь и стачайте прямой строчкой короткие срезы, ширина шва 7 мм. Разутюжьте припуски в разные стороны.





4



Сложите стойку/окантовку пополам вдоль длинной стороны изнанкой внутрь и приутюжьте.



5

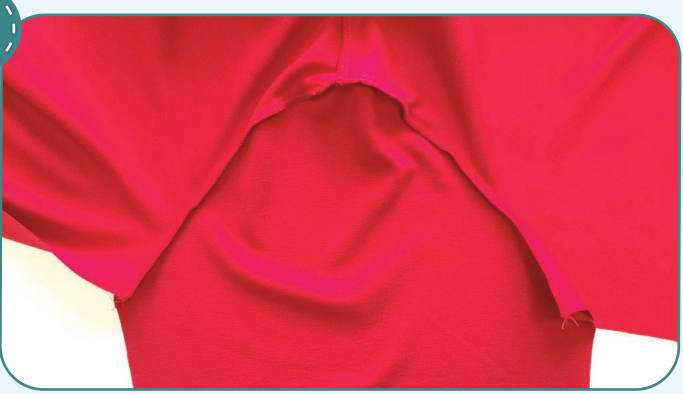


4 нити 2,5-3,5 7

Вколите сложенную стойку/окантовку в горловину изделия лицом к лицу, совмещая метки. Стачайте на оверлоке по кругу. Концы ниток завяжите и спрячьте в строчку. Заутюжьте припуски на изделие.

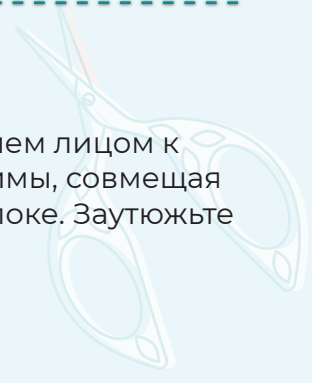


6



4 нити 2,5-3,5 7

Сложите рукава с изделием лицом к лицу и вколите их в проймы, совмещая метки. Стачайте на оверлоке. Заутюжьте припуски на рукава.







7



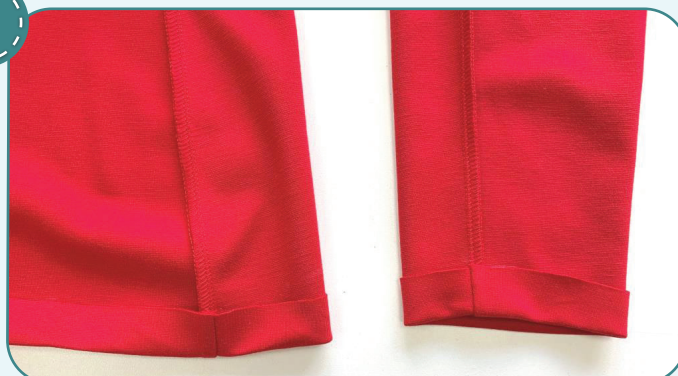
4

2,5-3,5

7

Сложите изделие лицом внутрь и сколите булавками боковые швы и швы рукавов. Стачайте на оверлоке. Заутюжьте припуски на спинку.

8

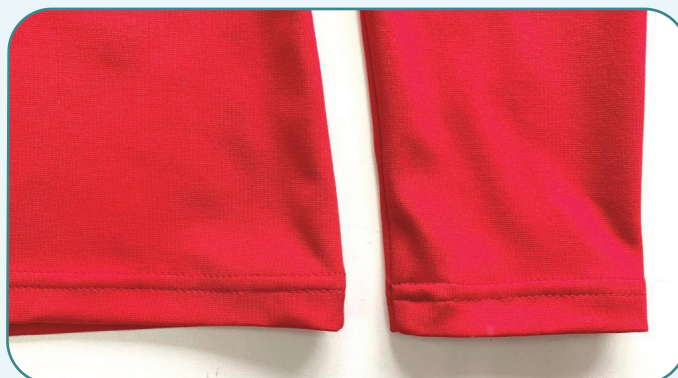


3-3,5

3-3,5

3-3,5

Заутюжьте на изнанку припуски (2 см) по нижним срезам изделия и рукавов. Подшейте их плоским швом на распошивальной машине. Концы ниток уведите на изнаночную сторону, завяжите и спрячьте в строчку. Приутюжьте строчки.



9



Удалите наметку и отутюжьте изделие. Ваша футболка/лонгслив/водолазка готова!



ELINA PATYKOVA

ПРО ШИТЬЕ

**Футболка/  
водолазка/  
ЛОНГСЛИВ**

Спасибо вам, что шьёте со мной и моей командой!  
Делитесь вашими работами в инстаграмм и группе вк.  
До скорых встреч!

