

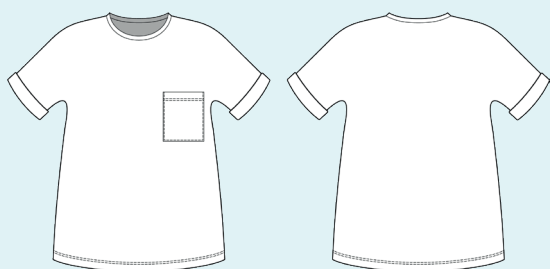
ELINA PATYKOVA

ПРО ШИТЬЕ

Инструкция
по пошиву

Футболка Boу

#патыкова_boy



Уровень сложности



Для пошива нам понадобятся:



- кулирка с лайкрой,
- дублерин для трикотажа,
- нитки в цвет ткани,
- иглы Jersey 70-80 или Stretch 70-80.

Если вы не уверены в посадке изделия, рекомендуется сначала отшить макет из недорогой ткани с похожими свойствами (эластичность, толщина,

драпируемость). Это позволит скорректировать длину, ширину, посадку изделия и сэкономить время.

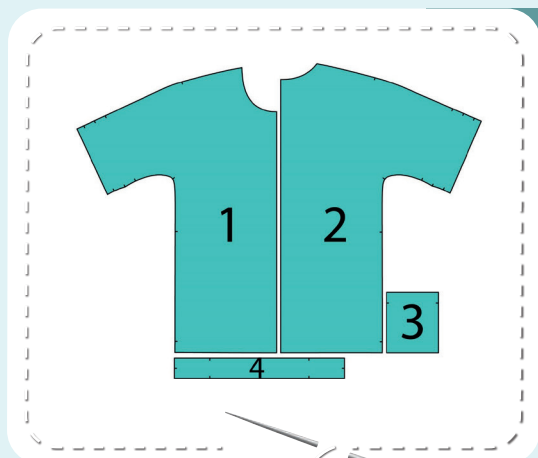
Расход ткани указан в аннотации к выкройке в соответствии с вашим размером. Обратите внимание, что если ширина ткани отличается от указанной в таблице, то длина отреза будет другой. Отрез ткани обязательно продекатировать: постирать при температуре 40 градусов, затем отутюжить.

Приступаем к раскрою. Распечатываем

и склеиваем детали выкройки. При печати не забываем проверить размер тестового квадрата.

Раскладываем все детали на ткани, соблюдая направления долевых. Прикалываем их к ткани и аккуратно вырезаем по контуру. Не забываем, что припуски на выкройке уже учтены. Переносим все метки с выкройки на изнаночную сторону деталей.

В результате у нас должны получиться



ДЕТАЛИ ФУТБОЛКИ ИЗ КУЛIRКИ:

1. перед – 1 деталь со сгибом
2. спинка – 1 деталь со сгибом
3. карман – 1 деталь
4. обтачка горловины – 1 деталь

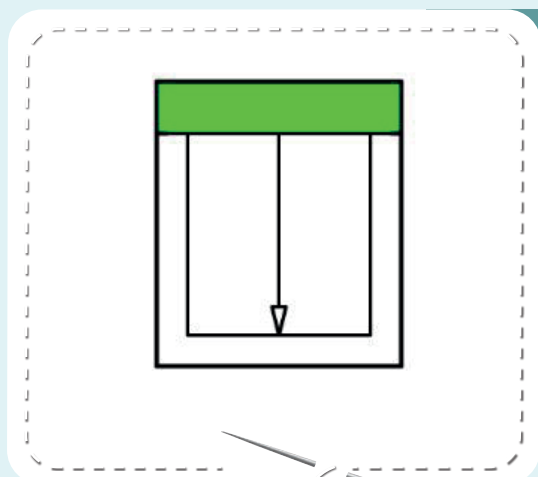


СХЕМА ДУБЛИРОВАНИЯ ДЕТАЛЕЙ:

- Зеленый – дублирин для трикотажа:
- верхний припуск кармана

Теперь можно приступить к пошиву

Условные обозначения:



прямая строчка



длина стежка
в миллиметрах (мм)



плоский шов



строчка зигзаг



ширина стежка
в миллиметрах (мм)



трёхступенчатый
зигзаг



однорожковая лапка
для притачивания
молнии



универсальная
лапка



лапка для притачива-
ния потайной молнии



закрепка
необходимо выполнить закрепку строчки и обрезать
концы нитей, для оверлочного и распошивального шва —
связать концы нитей и спрятать их в шов



лапка для
притачивания канта



3-ниточная
оверлочная строчка



4-ниточная
оверлочная строчка

ПРИМЕЧАНИЕ

А

4-ниточная оверлочная строчка

Если у вас нет оверлока, то заменяем эластичными швами, которые имеются на вашей швейной машине, либо зигзагом.

Б

3-ниточная оверлочная строчка

Если у вас нет оверлока, то заменяем псевдо-оверлочным швом, если такой имеется на вашей швейной машине, либо зигзагом.

В

плоский шов

Если у вас нет распошивальной машины, то можно выполнить: а) двойной иглой на швейной машине, б) декоративным эластичным швом на швейной машине; в) обметать срез оверлочным швом и отстрочить прямой строчкой.

ПОЛЕЗНЫЕ ССЫЛКИ

- ▶ [как купить выкройку](#)
- ▶ [как распечатать выкройку](#)
- ▶ [как собрать выкройку](#)
- ▶ [как склеить выкройку](#)

Пошив футболки



1



Дублируем верхний припуск кармана.

2



4



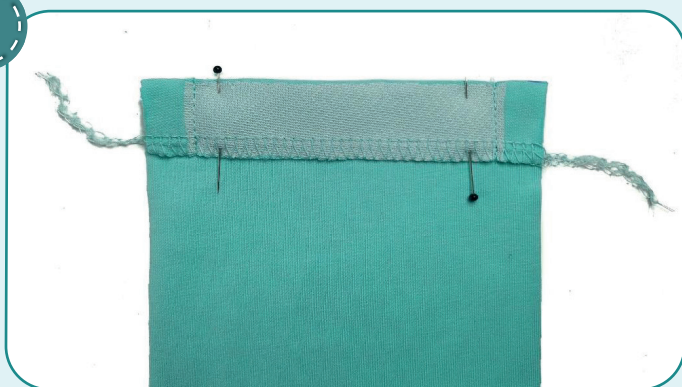
2,5-3,5



7

Обмётываем верхний срез оверлоке. Утюжим.

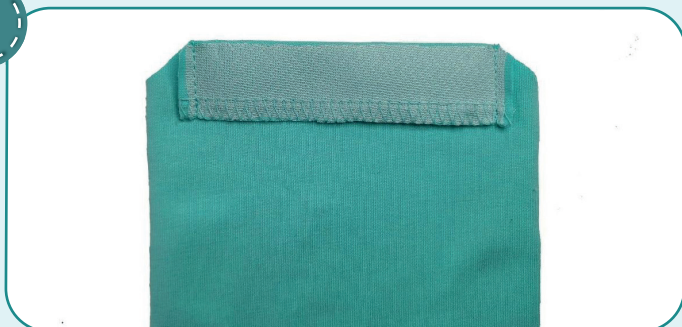
3



2,5-3

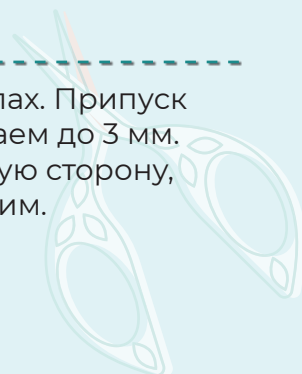
Отгибаем верхний припуск кармана на лицевую сторону. Стачиваем вдоль боковых срезов прямыми строчками на расстоянии 15 мм от края.

4



Срезаем припуски на углах. Припуск подгибки по бокам срезаем до 3 мм. Выворачиваем на лицевую сторону, расправляем углы. Утюжим.

5



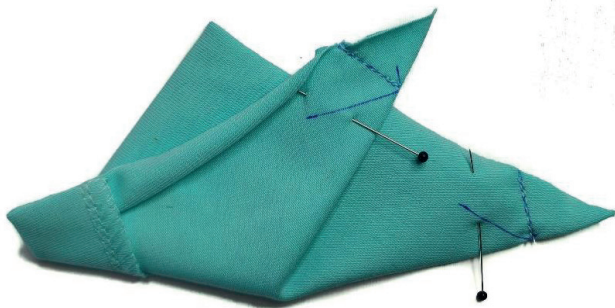


5



Размечаем в нижней части кармана припуски на расстоянии 15 мм от срезов.

6



Сгибаем нижние уголки кармана под 45 градусов лицевой стороной внутрь и скалываем булавками. Чертим с изнаночной стороны кармана линии под углом 90 градусов к сгибу, как показано на фото. Линии должны выходить точно из вершин углов готового кармана. Прошиваем прямой строчкой по размеченным линиям.

7



Срезаем припуски до 3 мм и уголки припусков.

8



Выворачиваем уголки, формируем карман. Заутюживаем срезы кармана на 15 мм.

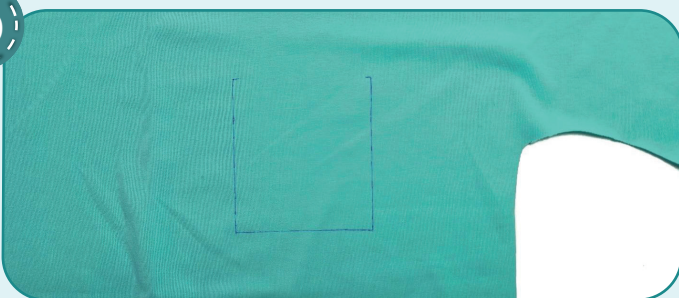


9



Отстрачиваем карман по верхнему срезу на расстоянии 20 мм от края. Утюжим.

10



Переносим линии притачивания кармана с выкройки на лицевую левую сторону переда.

11

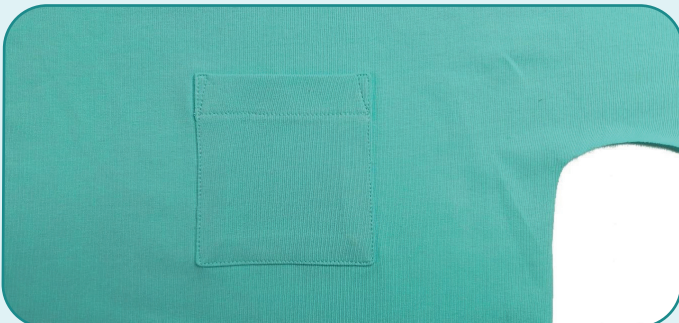


Фиксируем карман по разметке на передё лицевой стороной кверху с помощью булавок, клея-карандаша или наметочной строчки.

12



Настрачиваем карман с трёх сторон, отступая 1 мм от края. Строчку закрепляем в начале и конце. Утюжим карман.



13



4 2,5-3,5 7

Скальываем булавками перед и спинку по плечевым срезам лицевыми сторонами друг к другу. Стачиваем их на оверлоке. Припуски швов заутюживаем на перед.

14

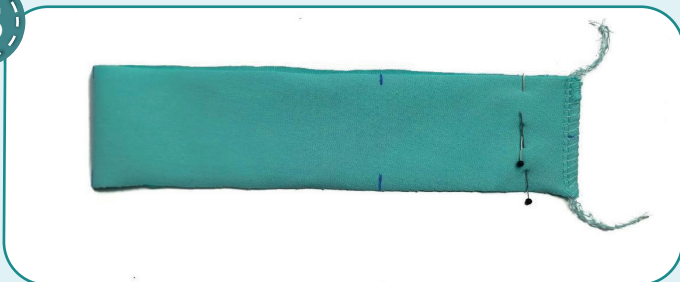


4 2,5-3,5 7

Скальываем спинку с передом и рукав вдоль бокового шва лицевыми сторонами внутрь. Стачиваем детали на оверлоке. Припуски шва заутюживаем на перед. Таким же образом стачиваем второй боковой шов.

ПРИМЕЧАНИЕ: на этом этапе рекомендуется сделать примерку и оценить посадку, длину, свободу прилегания. Учитывайте при примерке ширину подгибки низа и ширину отворотов.

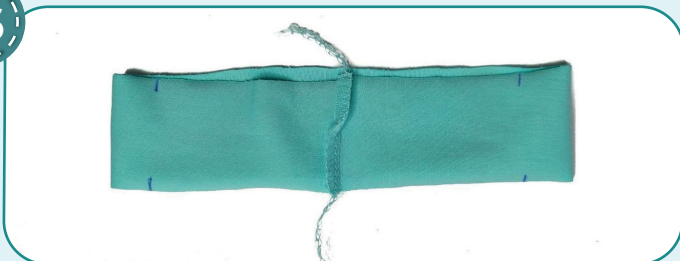
15



4 2,5-3,5 7

Стачиваем деталь обтачки горловины в кольцо на оверлоке, предварительно сколов боковой срез булавками.

16



Заутюживаем концы припусков в разные стороны, чтобы избежать излишнего утолщения при притачивании обтачки.

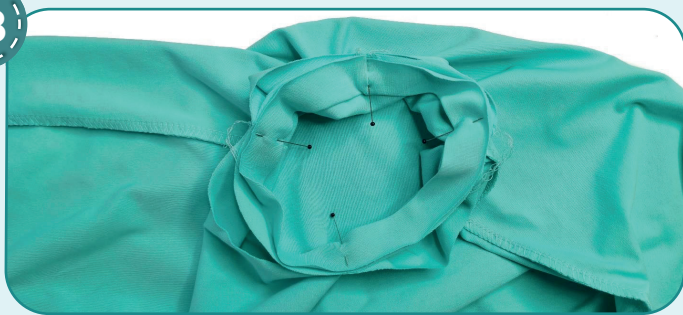
17



Заутюживаем обтачку изнаночной стороной внутрь, согнув её пополам. Одновременно формируем с помощью утюга горловину, немного растягивая свободные срезы и сутюживая сгиб. Для удобства можно заранее сколоть обтачку булавками в местах меток.

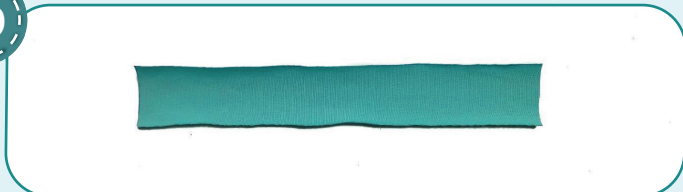


18



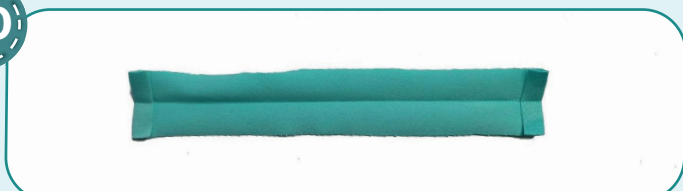
Прикалываем обтачку к лицевой стороне горловины футболки булавками. Совмещаем шов обтачки с центром горловины спинки, центр обтачки – с центром горловины переда, остальные метки - с плечевыми швами.

19



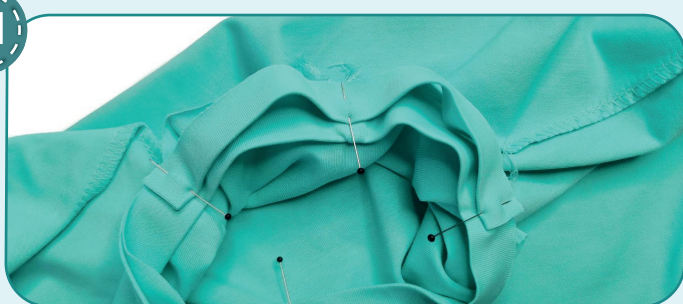
Измеряем длину горловины спинки. Выкраиваем полосу из основной ткани с параметрами: ширина 35 мм, длина - увеличенная на 20 мм длина горловины спинки.

20



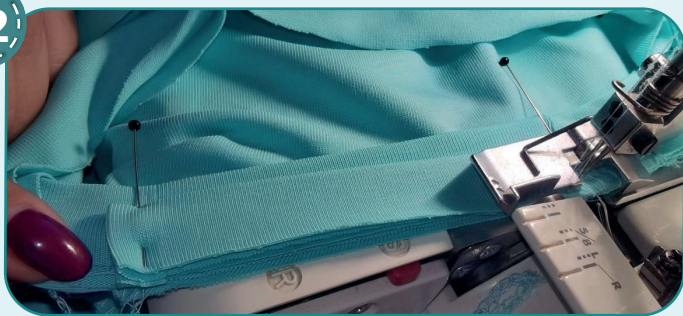
Полоску складываем пополам, концы полоски подворачиваем внутрь на 10 мм. Утюжим.

21



Совмещая срезы, прикалываем полосу вдоль горловины спинки с изнаночной стороны обтачки горловины. Полоску располагаем лицевой стороной к обтачке от одного плечевого шва до другого. Обтачка должна оказаться между горловиной футболки и полоской.

22



4 # 2,5-3,5 7

Притачиваем обтачку и полосу на оверлоке. При этом, равномерно натягиваем обтачку горловины и следим, чтобы сама горловина и полоска не растягивались. Шов и полосу заутюживаем книзу.



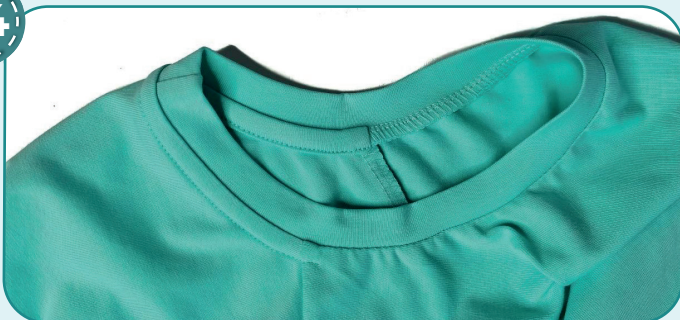


23



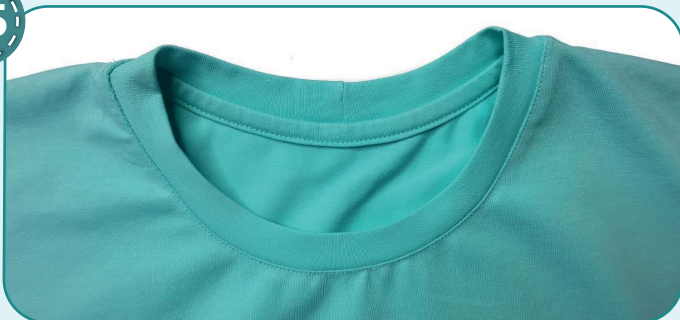
Прикалываем или примётываем свободный край полоски к спинке, закрывая оверлочную строчку.

24



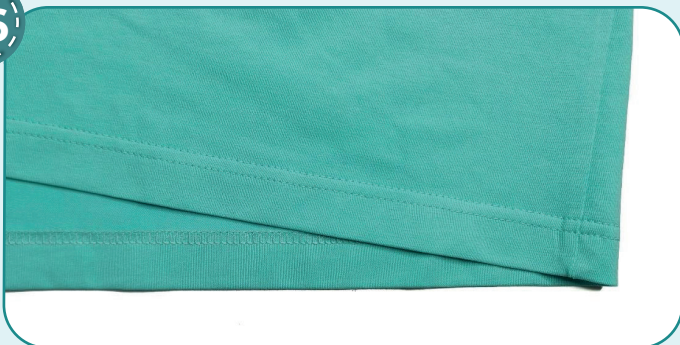
Притачиваем полоску к спинке прямой строчкой на расстоянии 1 мм от края. Утюжим горловину спинки.

25



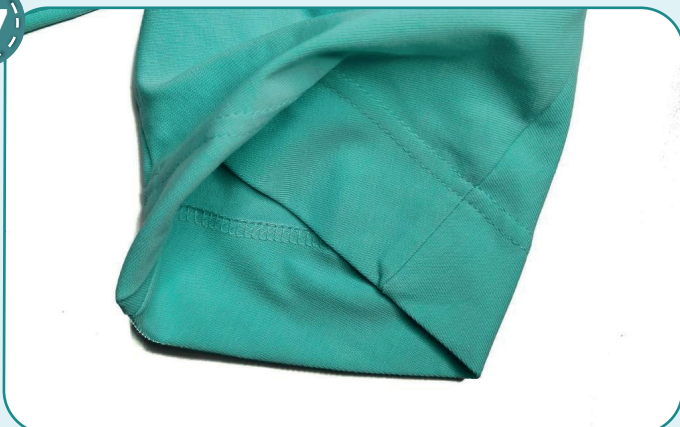
Отстрачиваем горловину переда от одного плечевого шва до другого на расстоянии 1 мм от шва притачивания обтачки. Утюжим.

26



Подгибаем низ футболки на изнаночную сторону на 25 мм и заутюживаем. Можно заметить край изделия. Подшиваем края на распошивальной машине. Концы ниток завязываем на изнаночной стороне и прячем в шов. Снова утюжим.

27



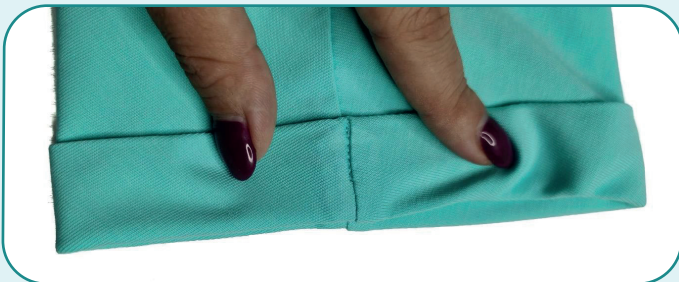
Подгибаем низ рукавов на изнаночную сторону на 44 мм и заутюживаем его. Можно заметить край изделия. Подшиваем края на распошивальной машине. Концы ниток завязываем на изнаночной стороне и прячем в шов. Снова утюжим.



28



Заутюживаем отвороты рукавов на 27 мм на лицевую сторону. Фиксируем края отворота с помощью двух поперечных прямых строчек длиной 10 мм вдоль верхнего и нижнего швов. Таким же образом фиксируем второй отворот.



29



Убираем оставшуюся наметку, срезаем и прячем концы ниток, ещё раз всё утюжим. Футболка готова!



ELINA PATYKOVA

ПРО ШИТЬЕ

Футболка Boу

Спасибо вам, что шьёте со мной и моей командой!
Делитесь вашими работами в наших группах.
До скорых встреч!

