

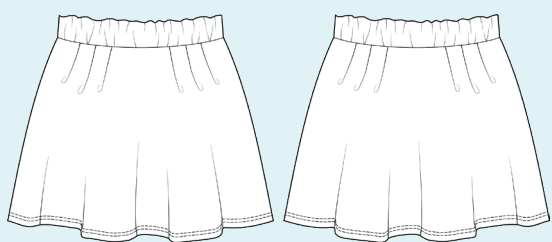
ELINA PATYKOVA

ПРО ШИТЬЕ

Инструкция
по пошиву

Юбка Школа

#патыкова_school



Уровень сложности



Для пошива нам понадобятся:



- джерси (в данном случае использован футер двухнитка с лайкрой),
- резинка шириной 35 мм,
- нитки в цвет ткани,
- иглы Jersey 80-90 или Super Stretch 80-90.

Если вы не уверены в посадке изделия, рекомендуется сначала отшить макет из недорогой ткани с похожими свойствами (эластичность, толщина,

драпируемость). Это позволит скорректировать длину, ширину, посадку изделия и сэкономить время.



Расход ткани указан в аннотации к выкройке в соответствии с вашим размером. Необходимая длина резинки указана на поясе выкройки. Обратите внимание, что если ширина ткани отличается от указанной в таблице, то длина отреза будет другой. Отрез ткани обязательно продекатировать: постирать при температуре 40 градусов, затем отутюжить.

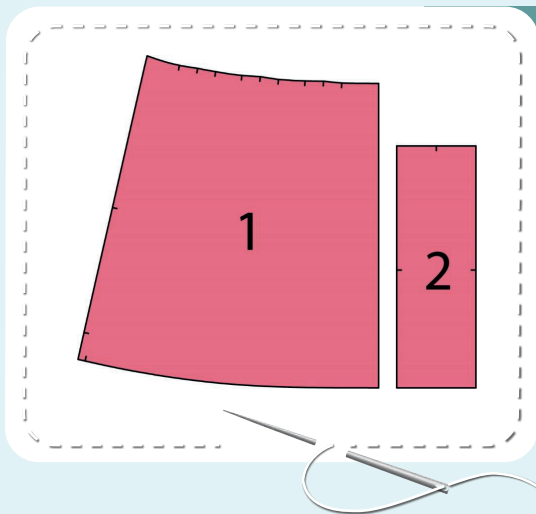
Приступаем к раскрою. Распечатываем

и склеиваем детали выкройки. При печати не забываем проверить размер тестового квадрата.

Раскладываем все детали на ткани, соблюдая направления долевых. Прикалываем их к ткани и аккуратно вырезаем по контуру. Не забываем, что припуски на выкройке уже учтены. Переносим все метки с выкройки на изнаночную сторону деталей.



**В результате у нас
должны получиться**



ДЕТАЛИ ЮБКИ:

- 1. переднее и заднее полотнища юбки – 2 детали со сгибом**
- 2. пояс – 1 деталь со сгибом**

**Теперь можно
приступить к пошиву**

Условные обозначения:



прямая строчка



длина стежка
в миллиметрах (мм)



плоский шов



строчка зигзаг



ширина стежка
в миллиметрах (мм)



трёхступенчатый
зигзаг



однорожковая лапка
для притачивания
молнии



универсальная
лапка



лапка для притачива-
ния потайной молнии



закрепка
необходимо выполнить закрепку строчки и обрезать
концы нитей, для оверлочного и распошивального шва —
связать концы нитей и спрятать их в шов



лапка для
притачивания канта



3-ниточная
оверлочная строчка



4-ниточная
оверлочная строчка

ПРИМЕЧАНИЕ

А

4-ниточная оверлочная строчка

Если у вас нет оверлока, то заменяем эластичными швами, которые имеются на вашей швейной машине, либо зигзагом.

Б

3-ниточная оверлочная строчка

Если у вас нет оверлока, то заменяем псевдо-оверлочным швом, если такой имеется на вашей швейной машине, либо зигзагом.

В

плоский шов

Если у вас нет распошивальной машины, то можно выполнить: а) двойной иглой на швейной машине, б) декоративным эластичным швом на швейной машине; в) обметать срез оверлочным швом и отстрочить прямой строчкой.

ПОЛЕЗНЫЕ ССЫЛКИ

- ▶ [как купить выкройку](#)
- ▶ [как распечатать выкройку](#)
- ▶ [как собрать выкройку](#)
- ▶ [как склеить выкройку](#)

Пошив юбки

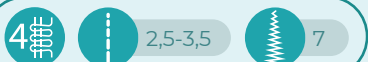


1



На переднем и заднем полотнищах юбки с двух сторон закладываем по 3 односторонние складки, сгиб которых с лицевой стороны направлен в сторону боковых срезов. Фиксируем их прямыми строчками на расстоянии 5 мм от края.

2



Скалываем переднее и заднее полотнища юбки вдоль боковых срезов лицом к лицу. Стачиваем их на оверлоке. Припуски заутюживаем на перед.

3



Пояс юбки складываем пополам лицевой стороной внутрь и скалываем булавками вдоль коротких срезов. Стачиваем пояс в кольцо двумя прямыми строчками длиной 50 мм и 10 мм, оставив отверстие для продевания резинки. Строчки прокладываем на расстоянии 7 мм от края. Припуски шва разутюживаем.

4



Складываем пояс пополам изнаночной стороной внутрь и утюжим.

5





5



Прикалываем булавками пояс к верхнему срезу юбки лицевыми сторонами друг к другу, совместив шов пояса с боковым швом юбки, центр пояса – со вторым боковым швом, метки - с центрами полотнищ.

6



4



2,5-3,5



7

Стачиваем пояс и юбку на оверлоке. Концы нитей связываем и прячем в шов.

7



Припуски шва заутюживаем вниз.

8



Отрезаем резинку шириной 35 мм и длиной, указанной на выкройке пояса. Вдеваем её через отверстие в поясе с помощью бельевой булавки или резинковдевателя.

9

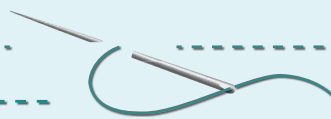


2,5-3

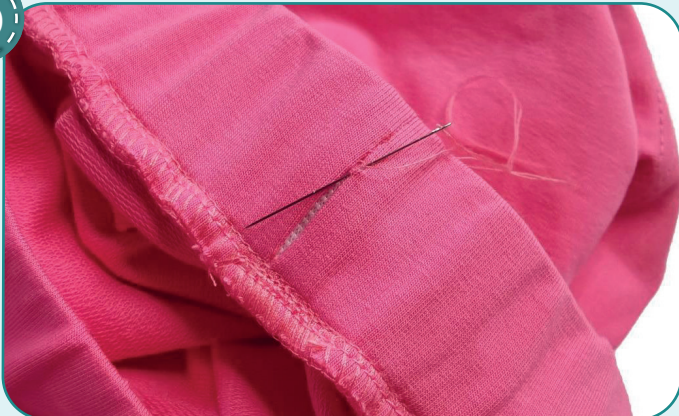
Стачиваем резинку в кольцо прямой строчкой или зигзагом. Равномерно распределяем резинку по поясу.



ПРИМЕЧАНИЕ: на этом этапе рекомендуется сделать примерку и оценить посадку, длину, свободу прилегания. Учитывайте при примерке ширину припуска по низу. Убеждаемся, что пояс юбки будет комфортен в носке. При необходимости изменяем длину резинки.



10



Зашиваем отверстие в поясе вручную потайным швом.

11



Равномерно распределяем резинку в поясе. Фиксируем резинку с помощью двух поперечных прямых строчек. Одну строчку прокладываем точно в боковой шов пояса, а вторую - в продолжение бокового шва юбки.



12



Подгибаем низ юбки на изнаночную сторону на 30 мм и заутюживаем его. Можно заметать край изделия. Подшиваем край на распошивальной машине. Концы ниток завязываем на изнаночной стороне и прячем в шов. Снова утюжим.



13



Убираем оставшуюся наметку, срезаем и прячем концы ниток, ещё раз все утюжим. Юбка готова!



ELINA PATYKOVA

ПРО ШИТЬЕ

Юбка Школа

Спасибо вам, что шьёте со мной и моей командой!
Делитесь вашими работами в наших группах.
До скорых встреч!

