

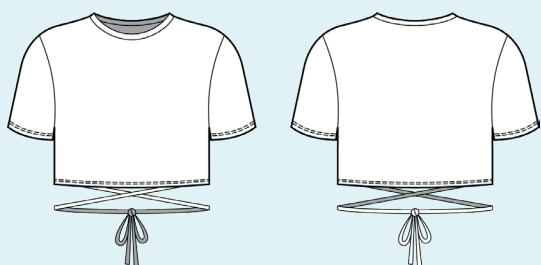
ELINA PATYKOVA

ПРО ШИТЬЕ

Инструкция
по пошиву

Футболка- топ Yes

#патыкова_yes



Уровень сложности



Для пошива нам понадобятся:



- кулирка с лайкрой,
- нитки в цвет ткани,
- иглы Jersey 70-80 или Stretch 70-80.

Если вы не уверены в посадке изделия, рекомендуется сначала отшить макет из недорогой ткани с похожими свойствами (эластичность, толщина,

драпируемость). Это позволит скорректировать длину, ширину, посадку изделия и сэкономить время.



Расход ткани указан в аннотации к выкройке в соответствии с вашим размером. Обратите внимание, что если ширина ткани отличается от указанной в таблице, то длина отреза будет другой. Отрез ткани обязательно продекатировать: постирать при температуре 40 градусов, затем отутюжить.

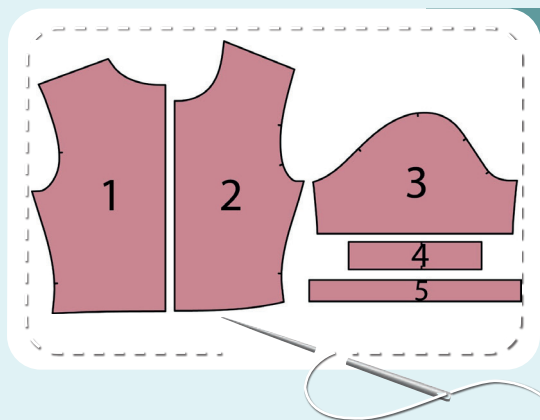
Приступаем к раскрою. Распечатываем

и склеиваем детали выкройки. При печати не забываем проверить размер тестового квадрата.

Раскладываем все детали на ткани, соблюдая направления долевых. Прикалываем их к ткани и аккуратно вырезаем по контуру. Не забываем, что припуски на выкройке уже учтены. Переносим все метки с выкройки на изнаночную сторону деталей.



В результате у нас
должны получиться



ДЕТАЛИ ФУТБОЛКИ-ТОПА:

1. спинка – 1 деталь со сгибом
2. перед – 1 деталь со сгибом
3. рукав – 2 детали
4. обтачка горловины – 1 деталь со сгибом
5. завязка – 2 детали со сгибом

Теперь можно
приступить к пошиву

Условные обозначения:



прямая строчка



длина стежка
в миллиметрах (мм)



плоский шов



строчка зигзаг



ширина стежка
в миллиметрах (мм)



трёхступенчатый
зигзаг



однорожковая лапка
для притачивания
молнии



универсальная
лапка



лапка для притачива-
ния потайной молнии



закрепка
необходимо выполнить закрепку строчки и обрезать
концы нитей, для оверлочного и распошивального шва —
связать концы нитей и спрятать их в шов



лапка для
притачивания канта



3-ниточная
оверлочная строчка



4-ниточная
оверлочная строчка

ПРИМЕЧАНИЕ

А

4-ниточная оверлочная строчка

Если у вас нет оверлока, то заменяем эластичными швами, которые имеются на вашей швейной машине, либо зигзагом.

Б

3-ниточная оверлочная строчка

Если у вас нет оверлока, то заменяем псевдо-оверлочным швом, если такой имеется на вашей швейной машине, либо зигзагом.

В

плоский шов

Если у вас нет распошивальной машины, то можно выполнить: а) двойной иглой на швейной машине, б) декоративным эластичным швом на швейной машине; в) обметать срез оверлочным швом и отстрочить прямой строчкой.

ПОЛЕЗНЫЕ ССЫЛКИ


- ▶ [как купить выкройку](#)
- ▶ [как распечатать выкройку](#)
- ▶ [как собрать выкройку](#)
- ▶ [как склеить выкройку](#)

Пошив футболки-топа



1





4  2,5-3,5  7

Скальваем булавками перед и спинку по плечевым срезам лицевыми сторонами друг к другу. Стачиваем их на оверлоке. Припуски швов заутюживаем на перед.

2



4  2,5-3,5  7

Вкальваем рукав в пройму лицом друг к другу, совмещая все метки. Втачиваем его на оверлоке. Припуски шва заутюживаем на перед и спинку. То же самое повторяем со вторым рукавом.

3



4  2,5-3,5  7

Стачиваем завязки на оверлоке вдоль длинных срезов. Один конец оставляем открытым, второй – стачиваем.

4



Выворачиваем полоску на лицевую сторону с помощью рулика (специального приспособления для выворачивания) или тонкого карандаша.

5

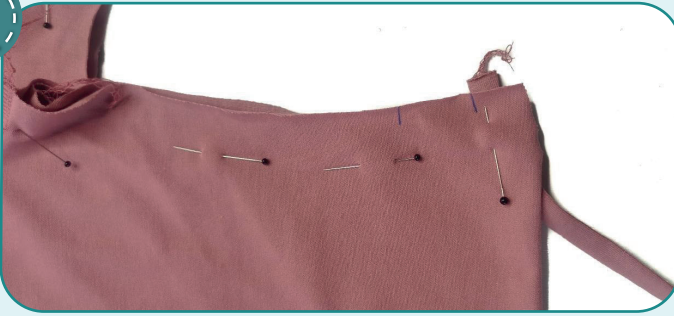


Утюжим завязки.





6



Скальываем спинку с передом и рукав вдоль бокового шва лицевыми сторонами внутрь. Между деталями вкладываем завязку. Завязка должна находиться в припуске для подгибки, а верхний её край - совпадать с меткой сгиба.

7



4

2,5-3,5

7

Стачиваем перед и спинку на оверлоке. Припуски шва втачивания рукава раскладываем в разные стороны, чтобы избежать излишнего утолщения. Припуски шва заутюживаем на перед. Таким же образом стачиваем второй боковой шов (п.6-7).

ПРИМЕЧАНИЕ: на этом этапе рекомендуется сделать примерку и оценить посадку, длину, свободу прилегания. Учитывайте при примерке ширину подгибки низа и рукавов.

8



4

2,5-3,5

7

Стачиваем деталь обтачки горловины в кольцо на оверлоке, предварительно сколов боковой срез булавками.

9



Заутюживаем концы припусков в разные стороны, чтобы избежать излишнего утолщения при притачивании обтачки.

10



Заутюживаем обтачку, согнув её пополам изнаночной стороной внутрь. Одновременно формируем с помощью утюга горловину, немного растягивая свободные срезы и сутюживая сгиб. Для удобства можно заранее сколоть обтачку булавками в местах меток.

11



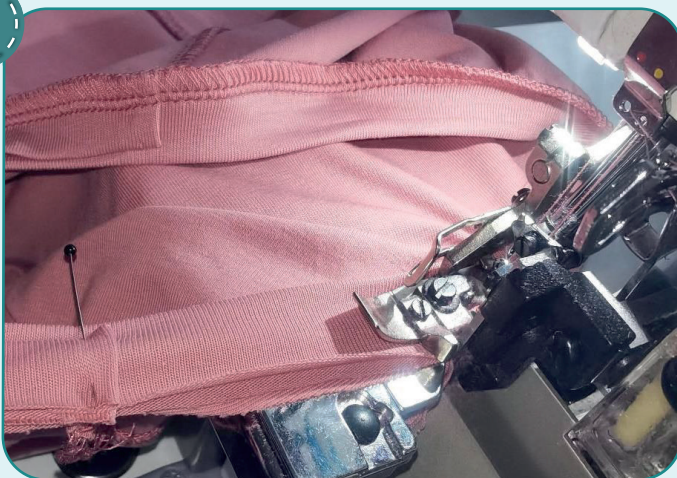
Измеряем длину горловины спинки. Выкраиваем полосу из основной ткани с параметрами: ширина 35 мм, длина - увеличенная на 20 мм длина горловины спинки. Полоску складываем пополам. Утюжим.

12



Сначала прикалываем обтачку к лицевой стороне горловины футболки булавками. Совмещаем шов обтачки с центром горловины спинки, центр обтачки – с центром горловины переда, остальные метки - с плечевыми швами. Затем, совмещая срезы, прикалываем полосу вдоль горловины спинки с изнаночной стороны обтачки горловины. Полоску располагаем лицевой стороной к обтачке от одного плечевого шва до другого, края полоски подворачиваем внутрь на 10 мм. Обтачка должна оказаться между горловиной футболки и полоской.

13



4

2,5-3,5

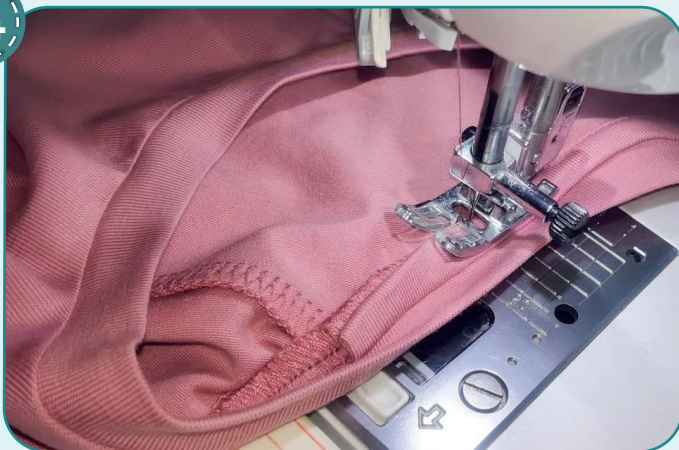
7

Притачиваем обтачку и полосу на оверлоке. При этом, равномерно натягиваем обтачку горловины и следим, чтобы сама горловина и полоска не растягивались. Шов и полоску заутюживаем книзу.

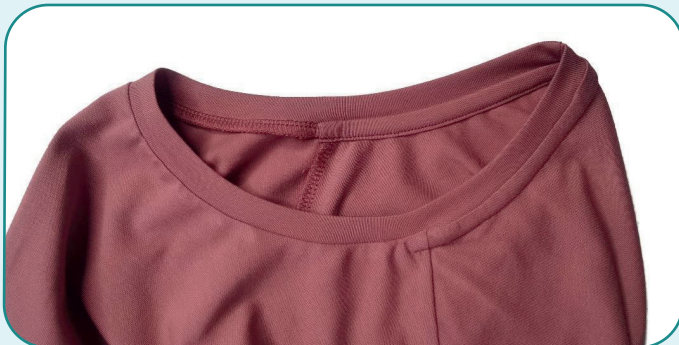




14



Притачиваем полоску к спинке прямой строчкой на расстоянии 1 мм от края. Утюжим горловину спинки.



15



Подгибаем низ футболки и рукавов на изнаночную сторону на 20 мм и заутюживаем их. Можно заметать край изделия. Подшиваем края на распошивальной машине. Концы ниток завязываем на изнаночной стороне и прячем в шов. Снова утюжим.

16



Убираем оставшуюся наметку, срезаем и прячем концы ниток, ещё раз всё утюжим. Футболка готова!



ELINA PATYKOVA

ПРО ШИТЬЕ

Футболка- топ Yes

Спасибо вам, что шьёте со мной и моей командой!
Делитесь вашими работами в наших группах.
До скорых встреч!

