

ELINA PATYKOVA

ПРО ШИТЬЕ

КОСТЮМ ТРЕХНИТКА

СЛОЖНОСТЬ ★★★★★

SET FROM SWEATSHIRT LOOP BACK FABRIC

#патыкова_трехнитка



Рубашка большого объёма, прямого силуэта. Центральная застёжка на кнопки. На перед, по линии груди - один притачной клапан. На спинке - кокетка, по центру шва притачивания которой заложена встречная складка. Линия плеча спущенная. Длинный рукав рубашечного покроя. По низу рукава заложены две мягкие складки. Низ рукава обработан притачной манжетой, застёгивающейся на кнопку. Воротник отложной. Линия низа оформлена фигурно. Брюки среднего объёма, прямого силуэта. На передних половинках застрочены стрелки. Карманы расположены в боковых швах. Цельнокроёный пояс на резинке.

Запрещается передавать платные выкройки третьим лицам, а также размещать выкройки в открытом доступе. Бесплатные выкройки разрешено копировать и размещать со ссылкой на первоисточник.

It is forbidden to transfer paid patterns to third parties, as well as post patterns in the public domain. Free patterns are allowed to copy and post with a link to the original source.



ДЛЯ ПОШИВА ВАМ ПОНАДОБЯТСЯ:

- футер 3-нитка петля,
- дублерин для трикотажа,
- долевик или кантенбанд,
- кнопки Alfa диаметром 12,5 мм,
- резинка,
- киперная лента шириной 15 мм - 0,5 м,
- нитки в цвет ткани,
- иглы Jersey 80 или Stretch 80.



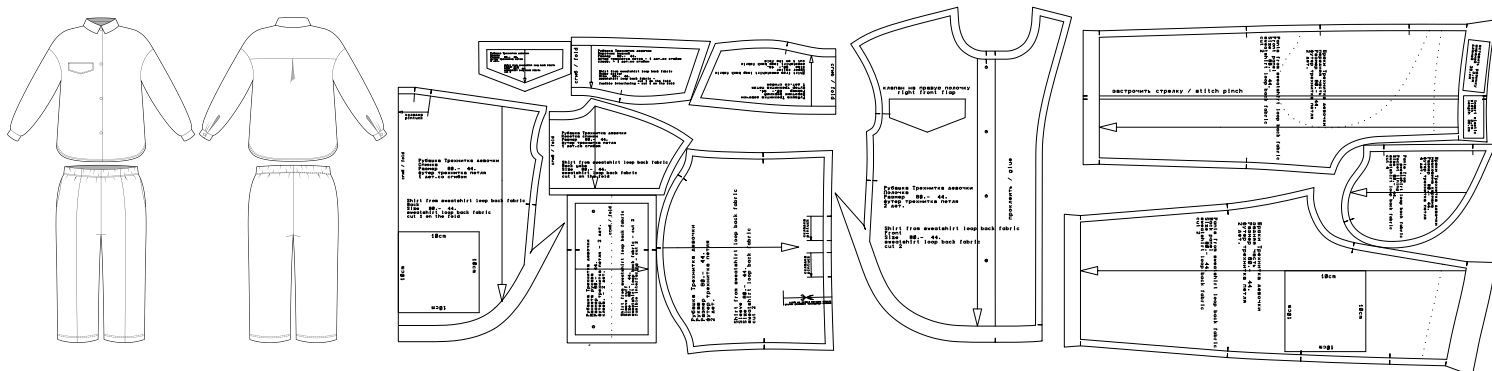
РАЗМЕРЫ НА РОСТ - ОБХВАТ ГРУДИ SIZES FOR HEIGHT - CHEST

рост/height 80 - 44, 48, 52, **рост/height 86** - 48, 52, 56, 60,
рост/height 92 - 48, 52, 56, 60, **рост/height 98** - 48, 52, 56, 60,
рост/height 104 - 52, 56, 60, **рост/height 110** - 52, 56, 60,
рост/height 116 - 56, 60, 64, **рост/height 122** - 56, 60, 64,
рост/height 128 - 60, 64, 68, 72, **рост/height 134** - 64, 68, 72, 76,
рост/height 140 - 64, 68, 72, 76, **рост/height 146** - 64, 68, 72, 76,
рост/height 152 - 68, 72, 76, 80, **рост/height 158** - 68, 72, 76, 80, 84,
рост/height 164 - 76, 80, 84, 88

MATERIALS AND NOTIONS:

- sweatshirt loop back fabric,
- knit fusible interfacing,
- stabilising tape or kantenband,
- Alfa snap buttons 12,5 mm (1/2"),
- elastic,
- twilled ribbon 15 mm (9/16") wide - 0,5 m (16"),
- matching thread,
- Jersey 80 or Stretch 80 needles.

Длину изделия и рукава измеряйте по себе (модели), так как при одном и том же росте, эти параметры у всех индивидуальные. Measure the length of the garment and sleeve individually, because with the same height these parameters are unique for everyone.



Размерная сетка 80-98

| Рост, см | 80 | | | 86 | | | 92 | | | | 98 | | | |
|------------------|----|----|----|----|----|----|----|----|----|----|----|----|----|----|
| Обхват груди, см | 44 | 48 | 52 | 48 | 52 | 56 | 48 | 52 | 56 | 60 | 48 | 52 | 56 | 60 |
| Обхват талии, см | 42 | 45 | 48 | 45 | 48 | 51 | 45 | 48 | 51 | 54 | 45 | 48 | 51 | 54 |
| Обхват бёдер, см | 48 | 51 | 54 | 52 | 55 | 58 | 53 | 56 | 59 | 62 | 53 | 57 | 60 | 63 |

Размерная сетка 104-122

| Рост, см | 104 | | | 110 | | | 116 | | | 122 | | |
|------------------|-----|----|----|-----|----|----|-----|----|----|-----|----|----|
| Обхват груди, см | 52 | 56 | 60 | 52 | 56 | 60 | 56 | 60 | 64 | 56 | 60 | 64 |
| Обхват талии, см | 48 | 51 | 54 | 48 | 51 | 54 | 51 | 54 | 57 | 51 | 54 | 57 |
| Обхват бёдер, см | 57 | 61 | 64 | 58 | 61 | 63 | 62 | 65 | 69 | 65 | 68 | 71 |

Размерная сетка 128-146

| Рост, см | 128 | | | | 134 | | | | 140 | | | | 146 | | | |
|------------------|-----|----|----|----|-----|----|----|----|-----|----|----|----|-----|----|----|----|
| Обхват груди, см | 60 | 64 | 68 | 72 | 64 | 68 | 72 | 76 | 64 | 68 | 72 | 76 | 64 | 68 | 72 | 76 |
| Обхват талии, см | 54 | 57 | 60 | 63 | 57 | 60 | 63 | 66 | 57 | 60 | 63 | 66 | 57 | 60 | 63 | 66 |
| Обхват бёдер, см | 69 | 72 | 75 | 78 | 73 | 76 | 79 | 83 | 74 | 77 | 80 | 83 | 75 | 78 | 81 | 84 |

Размерная сетка 152-164

| Рост, см | 152 | | | | 158 | | | | 164 | | | | |
|------------------|-----|----|----|----|-----|----|----|----|-----|----|----|----|----|
| Обхват груди, см | 68 | 72 | 76 | 80 | 68 | 72 | 76 | 80 | 84 | 76 | 80 | 84 | 88 |
| Обхват талии, см | 60 | 63 | 66 | 69 | 60 | 63 | 66 | 69 | 72 | 66 | 69 | 72 | 75 |
| Обхват бёдер, см | 78 | 82 | 85 | 89 | 80 | 83 | 87 | 90 | 94 | 88 | 92 | 95 | 99 |

Табель мер 80-98

| Рост, см | 80 | | | 86 | | | 92 | | | | 98 | | | |
|---|------|------|------|------|------|------|------|------|------|------|------|------|------|------|
| Обхват груди, см | 44 | 48 | 52 | 48 | 52 | 56 | 48 | 52 | 56 | 60 | 48 | 52 | 56 | 60 |
| Длина рубашки по средней линии спинки, см | 37,1 | 37,1 | 37,1 | 39,2 | 39,2 | 39,2 | 41,3 | 41,3 | 41,3 | 41,3 | 43,3 | 43,3 | 43,3 | 43,3 |
| Ширина рубашки под проймой 1/2, см | 28,0 | 30,0 | 32,0 | 30,0 | 32,0 | 34,0 | 30,0 | 32,0 | 34,0 | 36,0 | 30,5 | 32,5 | 34,5 | 36,5 |
| Длина рукава рубашки (с учётом манжеты), см | 24,3 | 24,2 | 24,1 | 26,4 | 26,4 | 26,3 | 28,6 | 28,6 | 28,5 | 28,4 | 30,8 | 30,6 | 30,4 | 30,3 |
| Ширина рукава рубашки под проймой 1/2, см | 11,8 | 12,5 | 13,3 | 12,7 | 13,4 | 14,2 | 12,8 | 13,5 | 14,3 | 15,0 | 12,9 | 13,6 | 14,3 | 15,0 |
| Длина брюк по боковому шву (с учётом пояса), см | 45,4 | 45,4 | 45,4 | 49,5 | 49,6 | 49,6 | 54,1 | 54,1 | 54,2 | 54,2 | 57,7 | 57,7 | 57,7 | 57,7 |
| Ширина брюк на уровне обхвата бёдер 1/2, см | 25,7 | 27,2 | 28,7 | 27,4 | 29,0 | 30,5 | 28,0 | 29,5 | 31,1 | 32,7 | 28,8 | 30,4 | 32,0 | 33,6 |

Табель мер 104-122

| Рост, см | 104 | | | 110 | | | 116 | | | 122 | | |
|---|------|------|------|------|------|------|------|------|------|------|------|------|
| Обхват груди, см | 52 | 56 | 60 | 52 | 56 | 60 | 56 | 60 | 64 | 56 | 60 | 64 |
| Длина рубашки по средней линии спинки, см | 45,9 | 45,9 | 45,9 | 48,4 | 48,4 | 48,4 | 50,9 | 50,9 | 50,9 | 53,4 | 53,4 | 53,4 |
| Ширина рубашки под проймой 1/2, см | 32,5 | 34,5 | 36,5 | 32,5 | 34,5 | 36,5 | 34,5 | 36,5 | 38,5 | 34,8 | 36,8 | 38,8 |
| Длина рукава рубашки (с учётом манжеты), см | 33,1 | 33,4 | 32,8 | 35,4 | 35,3 | 35,1 | 37,4 | 37,1 | 37,0 | 39,3 | 39,1 | 38,9 |
| Ширина рукава рубашки под проймой 1/2, см | 13,7 | 14,4 | 15,1 | 13,8 | 14,5 | 15,2 | 14,6 | 15,4 | 16,1 | 16,0 | 16,7 | 17,4 |
| Длина брюк по боковому шву (с учётом пояса), см | 62,3 | 62,3 | 62,3 | 66,9 | 66,9 | 67,0 | 71,6 | 71,6 | 71,6 | 76,7 | 76,9 | 77,0 |
| Ширина брюк на уровне обхвата бёдер 1/2, см | 30,7 | 32,2 | 33,8 | 30,9 | 32,5 | 34,0 | 32,6 | 34,2 | 35,8 | 33,6 | 35,3 | 37,0 |

Табель мер 128-146

| Рост, см | 128 | | | | 134 | | | | 140 | | | | 146 | | | |
|---|------|------|------|------|------|------|------|------|------|------|------|------|------|------|------|------|
| Обхват груди, см | 60 | 64 | 68 | 72 | 64 | 68 | 72 | 76 | 64 | 68 | 72 | 76 | 64 | 68 | 72 | 76 |
| Длина рубашки по средней линии спинки, см | 55,9 | 55,9 | 55,9 | 55,9 | 58,4 | 58,4 | 58,4 | 58,4 | 61,0 | 61,0 | 61,0 | 61,0 | 63,5 | 63,5 | 63,5 | 63,5 |
| Ширина рубашки под проймой 1/2, см | 36,8 | 38,8 | 40,8 | 42,8 | 38,8 | 40,8 | 42,8 | 44,8 | 38,8 | 40,7 | 42,8 | 44,8 | 38,8 | 40,8 | 42,8 | 44,8 |
| Длина рукава рубашки (с учётом манжеты), см | 41,4 | 41,1 | 40,8 | 40,7 | 43,0 | 42,9 | 42,7 | 42,3 | 44,7 | 44,5 | 44,3 | 43,9 | 47,3 | 47,0 | 46,9 | 46,6 |
| Ширина рукава рубашки под проймой 1/2, см | 16,6 | 17,4 | 18,1 | 18,8 | 17,4 | 18,0 | 18,7 | 19,4 | 17,3 | 18,0 | 18,7 | 19,4 | 17,5 | 18,2 | 18,9 | 19,6 |
| Длина брюк по боковому шву (с учётом пояса), см | 81,1 | 81,2 | 81,3 | 81,5 | 85,4 | 85,5 | 85,7 | 85,8 | 89,6 | 89,7 | 89,9 | 90,0 | 93,8 | 93,9 | 94,1 | 94,2 |
| Ширина брюк на уровне обхвата бёдер 1/2, см | 35,7 | 37,4 | 39,1 | 40,8 | 37,8 | 39,5 | 41,2 | 42,9 | 38,2 | 39,9 | 41,6 | 43,3 | 38,6 | 40,3 | 42,0 | 43,6 |

Табель мер 152-164

| Рост, см | 152 | | | | 158 | | | | 164 | | | | |
|---|------|------|------|------|-------|-------|-------|-------|-------|-------|-------|-------|-------|
| Обхват груди, см | 68 | 72 | 76 | 80 | 68 | 72 | 76 | 80 | 84 | 76 | 80 | 84 | 88 |
| Длина рубашки по средней линии спинки, см | 66,0 | 66,0 | 66,0 | 66,0 | 68,5 | 68,5 | 68,5 | 68,5 | 68,5 | 71,0 | 71,0 | 71,0 | 71,0 |
| Ширина рубашки под проймой 1/2, см | 41,0 | 43,0 | 45,0 | 47,0 | 41,0 | 43,0 | 45,0 | 47,0 | 49,0 | 45,0 | 47,0 | 49,0 | 51,0 |
| Длина рукава рубашки (с учётом манжеты), см | 49,4 | 49,1 | 49,1 | 48,8 | 51,9 | 51,6 | 51,5 | 51,1 | 50,9 | 53,6 | 53,5 | 53,2 | 52,9 |
| Ширина рукава рубашки под проймой 1/2, см | 18,4 | 19,1 | 19,8 | 20,5 | 18,5 | 19,2 | 19,9 | 20,6 | 21,3 | 20,1 | 20,8 | 21,5 | 22,1 |
| Длина брюк по боковому шву (с учётом пояса), см | 98,2 | 98,2 | 98,3 | 98,3 | 101,7 | 101,8 | 101,8 | 101,9 | 101,9 | 107,2 | 107,3 | 107,3 | 107,4 |
| Ширина брюк на уровне обхвата бёдер 1/2, см | 40,5 | 42,2 | 44,0 | 45,8 | 41,0 | 42,8 | 44,5 | 46,3 | 48,1 | 45,2 | 47,0 | 48,8 | 50,6 |

Рубашка: Прибавка к обхвату груди 12-14 см
Прибавка к обхвату плеча 9,5-15,5 см

Брюки: Прибавка к обхвату талии 6,0-16,0 см
Прибавка к обхвату бёдер 1,5-4,0 см

Расход материалов

| Размер | Футер 3-нитка петля для рубашки (ширина 180 см) | Футер 3-нитка петля для брюк (ширина 180 см) | Футер 3-нитка петля для костюма (ширина 180 см) | Ширина резинки в пояс брюк | Длина резинки в пояс брюк | Количество кнопок в рубашке |
|--------|---|--|---|----------------------------|---------------------------|-----------------------------|
| 80-44 | 0,55 м | 0,65 м | 0,85 м | 3 см | 39 см | 6 шт. |
| 80-48 | 0,55 м | 0,65 м | 0,85 м | 3 см | 42 см | 6 шт. |
| 80-52 | 0,55 м | 0,65 м | 0,85 м | 3 см | 45 см | 6 шт. |
| 86-48 | 0,55 м | 0,70 м | 0,90 м | 3 см | 42 см | 6 шт. |
| 86-52 | 0,55 м | 0,70 м | 0,90 м | 3 см | 45 см | 6 шт. |
| 86-56 | 0,55 м | 0,70 м | 0,90 м | 3 см | 48 см | 6 шт. |
| 92-48 | 0,60 м | 0,75 м | 0,95 м | 3 см | 42 см | 6 шт. |
| 92-52 | 0,60 м | 0,75 м | 0,95 м | 3 см | 45 см | 6 шт. |
| 92-56 | 0,60 м | 0,75 м | 0,95 м | 3 см | 48 см | 6 шт. |
| 92-60 | 0,60 м | 0,75 м | 1,00 м | 3 см | 51 см | 6 шт. |
| 98-48 | 0,60 м | 0,75 м | 0,95 м | 3 см | 42 см | 7 шт. |
| 98-52 | 0,60 м | 0,75 м | 1,00 м | 3 см | 45 см | 7 шт. |
| 98-56 | 0,60 м | 0,75 м | 1,05 м | 3 см | 48 см | 7 шт. |
| 98-60 | 0,60 м | 0,75 м | 1,05 м | 3 см | 51 см | 7 шт. |
| 104-52 | 0,65 м | 0,80 м | 1,05 м | 3 см | 45 см | 7 шт. |
| 104-56 | 0,65 м | 0,80 м | 1,10 м | 3 см | 48 см | 7 шт. |
| 104-60 | 0,65 м | 0,80 м | 1,10 м | 3 см | 51 см | 7 шт. |
| 110-52 | 0,65 м | 0,85 м | 1,10 м | 3 см | 45 см | 7 шт. |
| 110-56 | 0,70 м | 0,85 м | 1,15 м | 3 см | 48 см | 7 шт. |
| 110-60 | 0,70 м | 0,85 м | 1,15 м | 3 см | 51 см | 7 шт. |
| 116-56 | 0,70 м | 0,90 м | 1,25 м | 3 см | 48 см | 7 шт. |
| 116-60 | 0,70 м | 0,90 м | 1,25 м | 3 см | 51 см | 7 шт. |
| 116-64 | 0,75 м | 0,90 м | 1,25 м | 3 см | 54 см | 7 шт. |
| 122-56 | 0,70 м | 0,95 м | 1,30 м | 3 см | 48 см | 7 шт. |
| 122-60 | 0,75 м | 0,95 м | 1,30 м | 3 см | 51 см | 7 шт. |
| 122-64 | 0,80 м | 0,95 м | 1,30 м | 3 см | 54 см | 7 шт. |
| 128-60 | 0,85 м | 1,00 м | 1,35 м | 3 см | 51 см | 8 шт. |
| 128-64 | 0,85 м | 1,00 м | 1,35 м | 3 см | 54 см | 8 шт. |
| 128-68 | 0,85 м | 1,00 м | 1,40 м | 3 см | 56 см | 8 шт. |
| 128-72 | 0,85 м | 1,00 м | 1,45 м | 3 см | 59 см | 8 шт. |
| 134-64 | 0,90 м | 1,05 м | 1,45 м | 3 см | 54 см | 8 шт. |
| 134-68 | 0,90 м | 1,05 м | 1,50 м | 3 см | 56 см | 8 шт. |
| 134-72 | 0,90 м | 1,05 м | 1,55 м | 3 см | 59 см | 8 шт. |
| 134-76 | 0,90 м | 1,05 м | 1,55 м | 3 см | 62 см | 8 шт. |
| 140-64 | 0,95 м | 1,10 м | 1,50 м | 3 см | 55 см | 8 шт. |
| 140-68 | 0,95 м | 1,10 м | 1,60 м | 3 см | 58 см | 8 шт. |
| 140-72 | 0,95 м | 1,10 м | 1,60 м | 3 см | 60 см | 8 шт. |
| 140-76 | 0,95 м | 1,10 м | 1,60 м | 3 см | 63 см | 8 шт. |
| 146-64 | 1,00 м | 1,15 м | 1,55 м | 5 см | 55 см | 8 шт. |
| 146-68 | 1,00 м | 1,15 м | 1,65 м | 5 см | 58 см | 8 шт. |
| 146-72 | 1,00 м | 1,15 м | 1,70 м | 5 см | 60 см | 8 шт. |
| 146-76 | 1,00 м | 1,15 м | 1,70 м | 5 см | 63 см | 8 шт. |
| 152-68 | 1,05 м | 1,20 м | 1,75 м | 5 см | 58 см | 9 шт. |
| 152-72 | 1,05 м | 1,20 м | 1,75 м | 5 см | 60 см | 9 шт. |
| 152-76 | 1,05 м | 1,20 м | 1,80 м | 5 см | 63 см | 9 шт. |
| 152-80 | 1,05 м | 1,20 м | 1,90 м | 5 см | 66 см | 9 шт. |
| 158-68 | 1,10 м | 1,20 м | 1,80 м | 5 см | 58 см | 9 шт. |
| 158-72 | 1,10 м | 1,25 м | 1,80 м | 5 см | 60 см | 9 шт. |
| 158-76 | 1,10 м | 1,25 м | 1,90 м | 5 см | 63 см | 9 шт. |
| 158-80 | 1,10 м | 1,25 м | 2,00 м | 5 см | 66 см | 9 шт. |
| 158-84 | 1,15 м | 1,25 м | 2,05 м | 5 см | 69 см | 9 шт. |
| 164-76 | 1,10 м | 1,30 м | 1,95 м | 5 см | 63 см | 9 шт. |
| 164-80 | 1,10 м | 1,30 м | 2,05 м | 5 см | 66 см | 9 шт. |
| 164-84 | 1,20 м | 1,30 м | 2,15 м | 5 см | 69 см | 9 шт. |
| 164-88 | 1,30 м | 1,30 м | 2,20 м | 5 см | 72 см | 9 шт. |