

# ELINA PATYKOVA

## ПРО ШИТЬЕ

# АНОРАК

СЛОЖНОСТЬ ★★★★★

ANORAK

#патыкова\_анорак



Анорак большого объема, прямого силуэта, с капюшоном. По переду, ниже линии груди, заложена горизонтальная декоративная складка. В верхней части переда - застёжка на молнию, идущая от стойки капюшона до линии груди. Застёжка закрывается клапаном и фиксируется лентой велкро. В нижней части переда - накладной карман-кенгуру. Плечо спущенное, рукав рубашечного покроя. По низу рукава - широкая резинка. По низу изделия - кулиска, в которую вставлена шляпная резинка с ограничителями. Капюшон со стойкой спереди состоит из трёх деталей, боковые детали с вытачкой.

Запрещается передавать платные выкройки третьим лицам, а также размещать выкройки в открытом доступе. Бесплатные выкройки разрешено копировать и размещать со ссылкой на первоисточник.

It is forbidden to transfer paid patterns to third parties, as well as post patterns in the public domain. Free patterns are allowed to copy and post with a link to the original source.



### ДЛЯ ПОШИВА НАМ ПОНАДОБЯТСЯ:

- софтшелл,
- подкладочная ткань (сетка),
- молния,
- лента велкро (липучка) шириной 1 см - 8 см,
- резинка шляпная, резинка шириной 3 см,
- нитки в цвет ткани,
- фиксаторы двойные - 2 шт.,
- иглы Universal 80-90 или Microtex 80-90.



### РАЗМЕРЫ НА РОСТ SIZES FOR HEIGHT

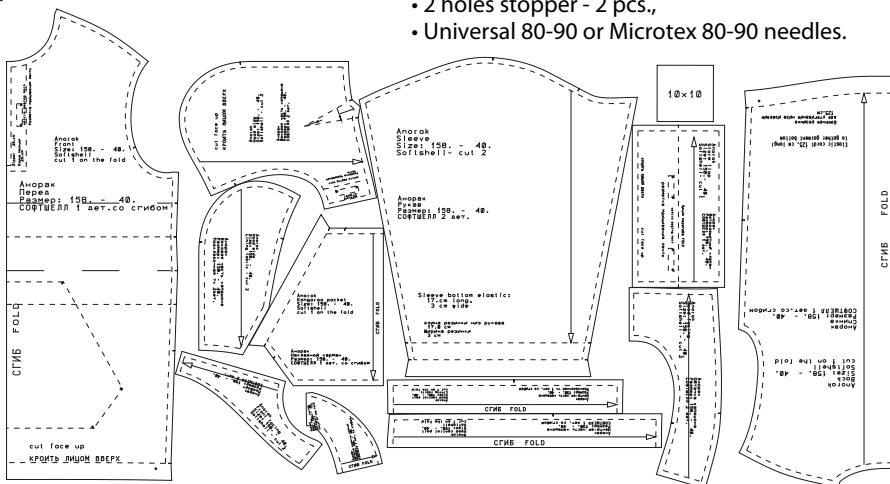
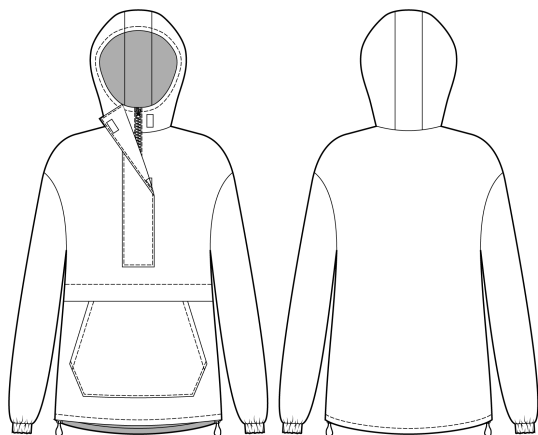
40, 42, 44, 46, 48, 50, 52, 54, 56, 58, 60, 62  
на рост 158, 164, 170, 176

Длину изделия и рукава измеряйте по себе (модели), так как при одном и том же росте, эти параметры у всех индивидуальные.

Measure the length of the garment and sleeve individually, because with the same height these parameters are unique for everyone.

### FOR TAILORING YOU WILL NEED:

- softshell fabric,
- lining fabric (mesh),
- zipper,
- Velcro tape (Velcro) 1 cm (3/8") wide - 8 cm (3 1/8") long,
- elastic cord, elastic 3 cm (1 3/16") wide,
- matching thread,
- 2 holes stopper - 2 pcs.,
- Universal 80-90 or Microtex 80-90 needles.



МАСТЕР КЛАСС ПО ПОШИВУ смотрите на сайте [www.elina-patykova.ru](http://www.elina-patykova.ru)

## Размерная сетка

Рост, см	158-176												
Размер	40	42	44	46	48	50	52	54	56	58	60	62	
Обхват груди, см	80	84	88	92	96	100	104	108	112	116	120	124	
Обхват талии, см	61	65	69	74	78	82	86	90	95	100	105	109	
Обхват бёдер, см	158	90	93,4	96,8	100,2	103,6	107	110,4	114,4	118	121,6	125,2	128,8
	164	90,6	94	97,4	100,8	104,2	107,6	111	115	118,6	122,2	125,8	129,4
	170	91,2	94,6	98	101,4	104,8	108,2	111,6	115,6	119,2	122,8	126,4	130
	176	91,8	95,2	98,6	102	105,4	108,8	112,2	116,2	119,8	123,4	127	130,6

## Табель мер

	Размер	40	42	44	46	48	50	52	54	56	58	60	62
	Рост												
Ширина под проймой 1/2, см	все роста	55,8	57,8	59,8	61,8	63,8	65,8	67,8	69,8	71,8	73,8	75,8	77,8
Ширина внизу 1/2, см	все роста	53,3	55,3	57,6	59,3	61,3	63,3	65,3	67,3	69,3	71,3	73,3	75,3
Длина по средней линии спинки, см	158	62,2	62,5	62,8	63,1	63,4	63,7	64	64,3	64,6	64,9	65,2	65,5
	164	64,2	64,5	64,8	65,1	65,4	65,7	66	66,3	66,6	66,9	67,2	67,5
	170	66,2	66,5	66,8	67,1	67,4	67,7	68	68,3	68,6	68,9	69,2	69,5
	176	68,2	68,5	68,8	69,1	69,4	69,7	70	70,3	70,6	70,9	71,2	71,5
Ширина рукава под проймой, см	все роста	47,1	48,5	49,9	51,3	52,7	54,1	55,5	56,9	58,3	59,7	61,1	62,5
Длина рукава, см	158	52,7	53	53,3	53,6	53,9	54,2	54,5	54,8	55,1	55,4	55,7	56,1
	164	54,7	55	55,3	55,6	55,9	56,2	56,5	56,8	57,1	57,4	57,7	58,1
	170	56,7	57	57,3	57,5	57,8	58,2	58,5	58,8	59,1	59,4	59,7	60,0
	176	58,7	59	59,3	59,5	59,8	60,0	60,5	60,8	61,1	61,4	61,7	62,0

Прибавка по груди 31,6 см

Прибавка по бёдрам 14,8 - 20 см

## Расход материалов

Рост	Размер	Софтшелл, (ширина 150 см), см	Подкладочная ткань (сетка) (ширина 150 см), м	Молния, см	Резинка (ширина 3 см), см	Резинка шляпная, см
158	40	153	0,5	25	34	125,0
	42	157	0,5	25	36	130,0
	44	161	0,5	30	38	130,0
	46	170	0,5	30	38	135,0
	48	173	0,5	30	40	140,0
	50	176	0,5	30	40	145,0
	52	178	0,5	30	42	150,0
	54	184	0,5	30	44	155,0
	56	188	0,5	30	46	160,0
	58	192	0,55	30	48	165,0
	60	200	0,55	30	50	165,0
	62	204	0,55	30	52	170,0
164	40	155	0,5	25	34	125,0
	42	160	0,5	25	36	130,0
	44	168	0,5	30	38	130,0
	46	173	0,5	30	38	135,0
	48	177	0,5	30	40	140,0
	50	179	0,5	30	40	145,0
	52	185	0,5	30	42	150,0
	54	189	0,5	30	44	155,0
	56	192	0,5	30	46	160,0
	58	196	0,55	30	48	165,0
	60	205	0,55	30	50	165,0
	62	209	0,55	30	52	170,0
170	40	160	0,5	25	34	125,0
	42	162	0,5	25	36	130,0
	44	168	0,5	30	38	130,0
	46	175	0,5	30	38	135,0
	48	176	0,5	30	40	140,0
	50	183	0,5	30	40	145,0
	52	188	0,5	30	42	150,0
	54	192	0,5	30	44	155,0
	56	197	0,55	30	46	160,0
	58	200	0,55	30	48	165,0
	60	210	0,55	30	50	165,0
	62	215	0,55	30	52	170,0
176	40	164	0,5	25	34	125,0
	42	166	0,5	25	36	130,0
	44	173	0,5	30	38	130,0
	46	179	0,5	30	38	135,0
	48	183	0,5	30	40	140,0
	50	186	0,5	30	40	145,0
	52	192	0,5	30	42	150,0
	54	197	0,55	30	44	155,0
	56	200	0,55	30	46	160,0
	58	205	0,55	30	48	165,0
	60	213	0,55	30	50	165,0
	62	229	0,55	30	52	170,0