

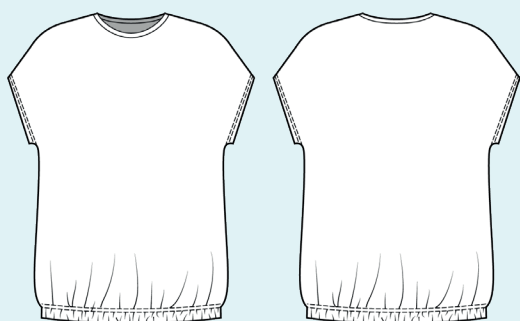
ELINA PATYKOVA

ПРО ШИТЬЕ

Инструкция  
по пошиву

## Футболка Yes

#патыкова\_yes



Уровень сложности



## Для пошива нам понадобятся:



- кулирка с лайкрой,
- резинка шириной 20 мм,
- нитки в цвет ткани,
- иглы Jersey 70-80 или Stretch 70-80.

Если вы не уверены в посадке изделия, рекомендуется сначала отшить макет из недорогой ткани с похожими свойствами (эластичность, толщина,

драпируемость). Это позволит скорректировать длину, ширину, посадку изделия и сэкономить время.



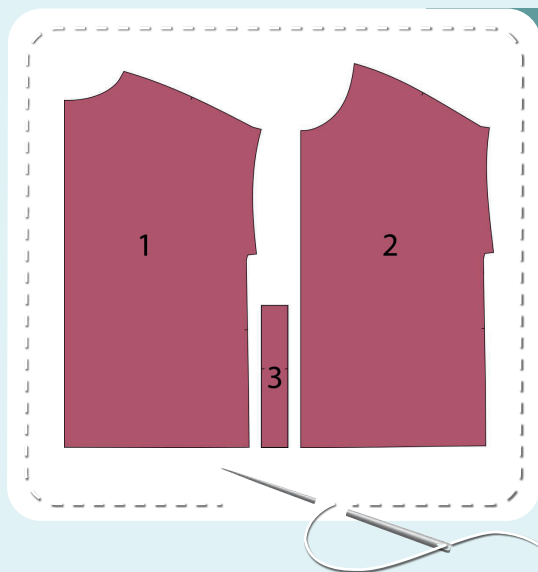
Расход ткани указан в аннотации к выкройке в соответствии с вашим размером. Длина резинки указана на выкройке. Обратите внимание, что если ширина ткани отличается от указанной в таблице, то длина отреза будет другой. Отрез ткани обязательно продекатировать: постирать при температуре 40 градусов, затем отутюжить. Приступаем к раскрою. Распечатыва-

ем и склеиваем детали выкройки. При печати не забываем проверить размер тестового квадрата.

Раскладываем все детали на ткани, соблюдая направления долевых. Прикалываем их к ткани и аккуратно вырезаем по контуру. Не забываем, что припуски на выкройке уже учтены. Переносим все метки с выкройки на изнаночную сторону деталей.



**В результате у нас  
должны получиться**



**ДЕТАЛИ ФУТБОЛКИ:**

1. спинка – 1 деталь со сгибом
2. перед – 1 деталь со сгибом
3. обтачка горловины – 1 деталь со сгибом

**Теперь можно  
приступить к пошиву**

# Условные обозначения:



прямая строчка



длина стежка  
в миллиметрах (мм)



плоский шов



строчка зигзаг



ширина стежка  
в миллиметрах (мм)



трёхступенчатый  
зигзаг



однорожковая лапка  
для притачивания  
молнии



универсальная  
лапка



лапка для притачива-  
ния потайной молнии



закрепка  
необходимо выполнить закрепку строчки и обрезать  
концы нитей, для оверлочного и распошивального шва —  
связать концы нитей и спрятать их в шов



лапка для  
притачивания канта



3-ниточная  
оверлочная строчка



4-ниточная  
оверлочная строчка

## ПРИМЕЧАНИЕ

А

### 4-ниточная оверлочная строчка

Если у вас нет оверлока, то заменяем эластичными швами, которые имеются на вашей швейной машине, либо зигзагом.

Б

### 3-ниточная оверлочная строчка

Если у вас нет оверлока, то заменяем псевдо-оверлочным швом, если такой имеется на вашей швейной машине, либо зигзагом.

В

### плоский шов

Если у вас нет распошивальной машины, то можно выполнить: а) двойной иглой на швейной машине, б) декоративным эластичным швом на швейной машине; в) обметать срез оверлочным швом и отстрочить прямой строчкой.

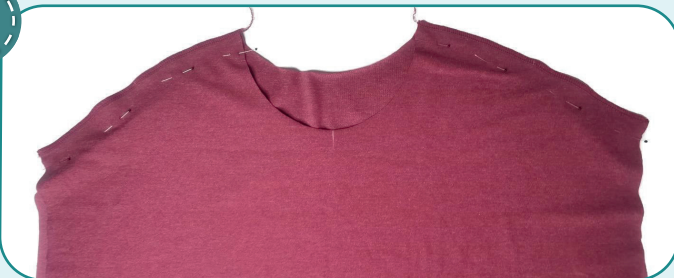
## ПОЛЕЗНЫЕ ССЫЛКИ

- ▶ [как купить выкройку](#)
- ▶ [как распечатать выкройку](#)
- ▶ [как собрать выкройку](#)
- ▶ [как склеить выкройку](#)

# Пошив футболки



1



4  
руч

2,5-3,5

7

Скальваем булавками перед и спинку по плечевым срезам лицевыми сторонами друг к другу. Стачиваем их на оверлоке. Припуски швов заутюживаем на перед.

2



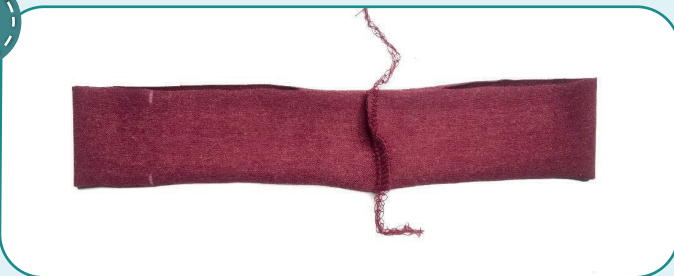
4  
руч

2,5-3,5

7

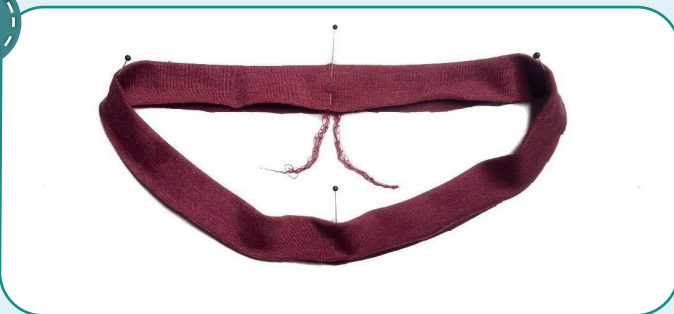
Стачиваем деталь обтачки горловины в кольцо на оверлоке, предварительно сколов боковой срез булавками.

3



Заутюживаем концы припусков в разные стороны, чтобы избежать излишнего утолщения при притачивании обтачки.

4



Заутюживаем обтачку изнаночной стороной внутрь, согнув её пополам. Одновременно формируем с помощью утюга горловину, немного растягивая свободные срезы и суживая сгиб. Для удобства можно заранее сколоть обтачку булавками в местах меток.

5



Прикалываем обтачку к лицевой стороне горловины футболки булавками. Совмещаем шов обтачки с центром горловины спинки, центр обтачки – с центром горловины переда, остальные метки - с плечевыми швами.



6



Измеряем длину горловины спинки. Выкраиваем полосу из основной ткани с параметрами: ширина 35 мм, длина - увеличенная на 20 мм длина горловины спинки.

7



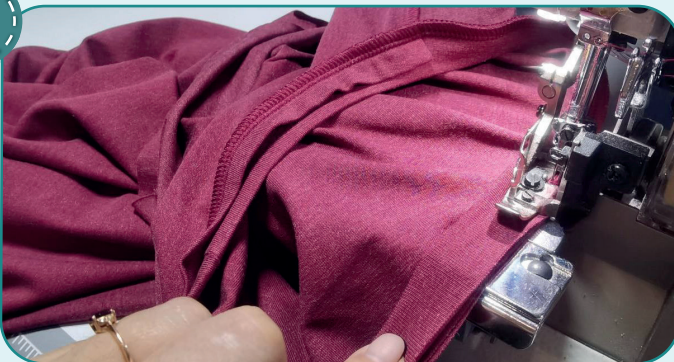
Полосу складываем пополам, концы полосы подворачиваем внутрь на 10 мм. Утюжим.

8



Совмещая срезы, прикалываем полосу вдоль горловины спинки к изнаночной стороне обтачки горловины. Полосу располагаем лицевой стороной к обтачке, от одного плечевого шва до другого. Обтачка должна оказаться между горловиной футболки и полоской.

9



4



2,5-3,5



7

Притачиваем обтачку на оверлоке. При этом равномерно натягиваем обтачку горловины и следим, чтобы сама горловина не растягивалась. Шов заутюживаем книзу.





10



2,5-3

Прикалываем или примётываем свободный край полоски к спинке, закрывая оверлочную строчку. Притачиваем полоску к спинке прямой строчкой на расстоянии 1 мм от края. Утюжим горловину спинки.

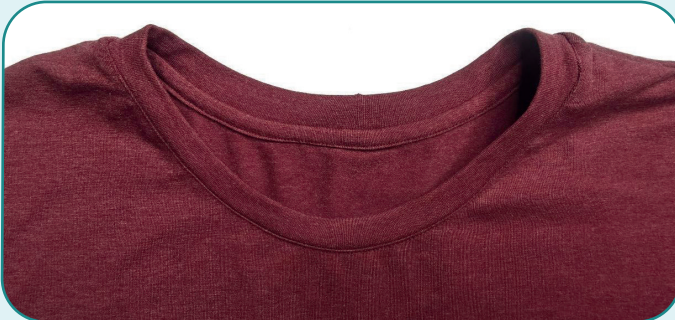


11



2,5-3

Отстрачиваем горловину переда от одного плечевого шва до другого на расстоянии 1 мм от шва притачивания обтачки. Утюжим.



12

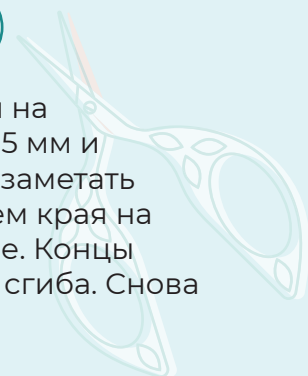


2,5-3



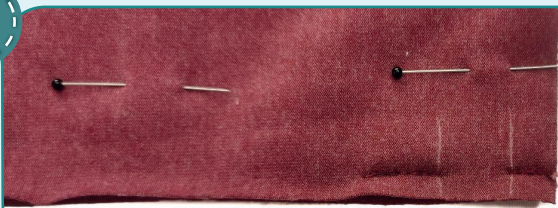
5,6

Подгибаем края проймы на изнаночную сторону на 15 мм и заутюживаем их. Можно заметать край изделия. Подшиваем края на распошивальной машине. Концы строчки выводим в край сгиба. Снова утюжим.





13



2,5-3

Скальваем спинку с передом и рукав вдоль боковых швов лицевыми сторонами внутрь. Внизу одного из боковых швов прокладываем две строчки на расстоянии 7 мм

от края. Длина строчек: 10 и 15-20 мм, расстояние между ними 15 мм. Это будет технологическое отверстие для вдевания резинки.

14



2,5-3,5



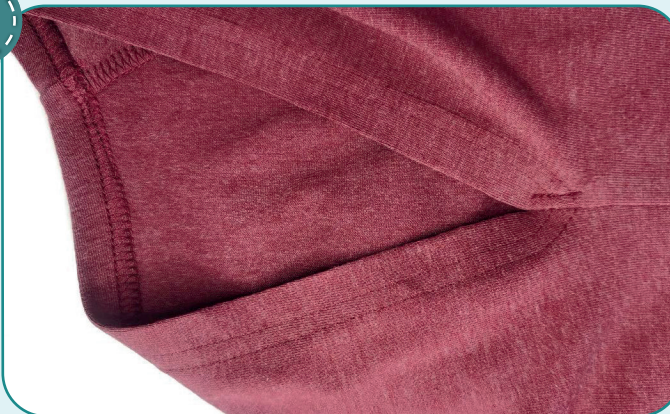
7

Стачиваем боковые швы на оверлоке. Боковой шов с технологическим отверстием начинаем стачивать на расстоянии 30 мм от нижнего края. В области проймы швы плавно выводим

на край, нитки завязываем узелками и прячем в швы. Припуски шва заутюживаем на перед, в области технологического отверстия припуски разутюживаем.

**ПРИМЕЧАНИЕ:** на этом этапе рекомендуется сделать примерку и оценить посадку, длину, свободу прилегания. Учитывайте при примерке ширину подгибки низа.

15



2,5-3

Фиксируем припуски боковых швов по низу проймы, проложив прямую строчку длиной около 10-15 мм вдоль бокового шва.

16



2,5-3



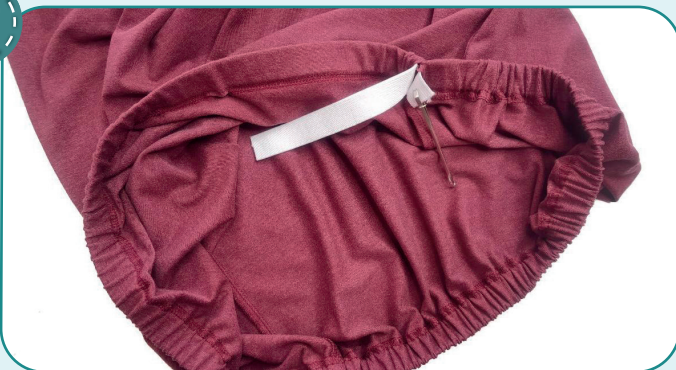
5,6

Подгибаем низ футболки на изнаночную сторону на 27 мм и заутюживаем. Можно заметить край изделия. Подшиваем края на распошивальной машине. Концы ниток завязываем на изнаночной стороне и прячем в шов. Снова утюжим.





17



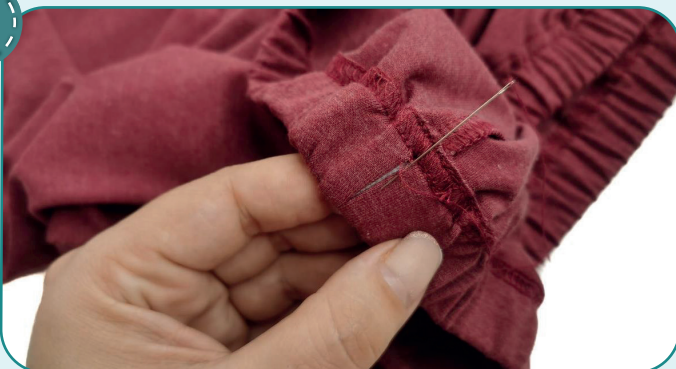
Отрезаем резинку шириной 20 мм и длиной, указанной на выкройке. Вдеваем её в технологическое отверстие с помощью бельевой булавки или резинковдевателя.

18



Стачиваем резинку в кольцо прямой строчкой или зигзагом. Равномерно распределяем резинку внутри подгибки низа.

19



Зашиваем технологическое отверстие вручную потайным швом.

20



Убираем оставшуюся нитку, срезаем и прячем концы ниток, ещё раз всё утюжим. Футболка готова!



ELINA PATYKOVA

ПРО ШИТЬЕ

## Футболка Yes

Спасибо вам, что шьёте со мной и моей командой!  
Делитесь вашими работами в наших группах.  
До скорых встреч!

