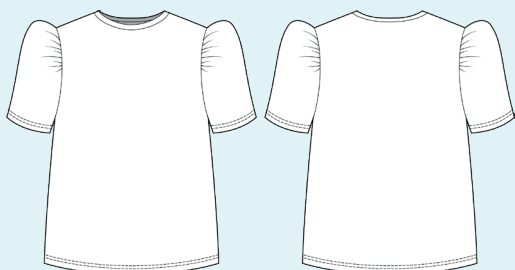


ELINA PATYKOVA  
ВЫКРОЙКИ

Инструкция  
по пошиву

## Футболка Фонарик

#патыкова\_фонарик



Уровень сложности



## Для пошива нам понадобятся:



- кулирка с лайкрой,
- нитки в цвет ткани,
- иглы Jersey 70-80 или Stretch 70-80.

Если вы не уверены в посадке изделия, рекомендуется сначала отшить макет из недорогой ткани с похожими свойствами (эластичность, толщина,

драпируемость). Это позволит скорректировать длину, ширину, посадку изделия и сэкономить время.

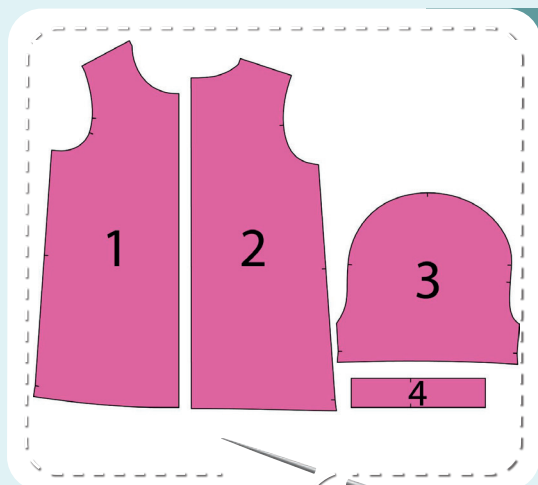


Расход ткани указан в аннотации к выкройке в соответствии с вашим размером. Обратите внимание, что если ширина ткани отличается от указанной в таблице, то длина отреза будет другой. Отрез ткани обязательно продекатировать: постирать при температуре 40 градусов, затем отутюжить. Приступаем к раскрою. Распечатываем

и склеиваем детали выкройки. При печати не забываем проверить размер тестового квадрата. Раскладываем все детали на ткани, соблюдая направления долевых. Прикалываем их к ткани и аккуратно вырезаем по контуру. Не забываем, что припуски на выкройке уже учтены. Переносим все метки с выкройки на изнаночную сторону деталей.



**В результате у нас  
должны получиться**



**ДЕТАЛИ ФУТБОЛКИ ИЗ КУЛИРКИ:**

1. перед – 1 деталь со сгибом
2. спинка – 1 деталь со сгибом
3. рукав – 2 детали
4. обтачка горловины – 1 деталь со сгибом

**Теперь можно  
приступить к пошиву**

# Условные обозначения:



прямая строчка



длина стежка  
в миллиметрах (мм)



плоский шов



строчка зигзаг



ширина стежка  
в миллиметрах (мм)



трёхступенчатый  
зигзаг



однорожковая лапка  
для притачивания  
молнии



универсальная  
лапка



лапка для притачива-  
ния потайной молнии



закрепка  
необходимо выполнить закрепку строчки и обрезать  
концы нитей, для оверлочного и распошивального шва —  
связать концы нитей и спрятать их в шов



лапка для  
притачивания канта



3-ниточная  
оверлочная строчка



4-ниточная  
оверлочная строчка

## ПРИМЕЧАНИЕ

А

### 4-ниточная оверлочная строчка

Если у вас нет оверлока, то заменяем эластичными швами, которые имеются на вашей швейной машине, либо зигзагом.

Б

### 3-ниточная оверлочная строчка

Если у вас нет оверлока, то заменяем псевдо-оверлочным швом, если такой имеется на вашей швейной машине, либо зигзагом.

В

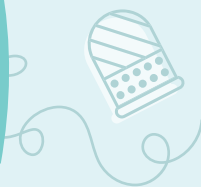
### плоский шов

Если у вас нет распошивальной машины, то можно выполнить: а) двойной иглой на швейной машине, б) декоративным эластичным швом на швейной машине; в) обметать срез оверлочным швом и отстрочить прямой строчкой.

## ПОЛЕЗНЫЕ ССЫЛКИ

- ▶ [как купить выкройку](#)
- ▶ [как распечатать выкройку](#)
- ▶ [как собрать выкройку](#)
- ▶ [как склеить выкройку](#)

# Пошив футболки



1



4

2,5-3,5

7

Скальваем булавками перед и спинку по плечевым срезам лицевыми сторонами друг к другу. Стачиваем их на оверлоке. Припуски швов заутюживаем на перед.

2



4

2,5-3,5

7

Скальваем спинку с передом вдоль боковых срезов лицевыми сторонами внутрь. Стачиваем детали на оверлоке. Припуски швов заутюживаем на перед.

3



1

4-5

По окату рукава от метки до метки (ближайшие метки к верхней центральной метке) прокладываем две параллельные строчки на расстоянии 5 мм и 3 мм от края. Длину стежка устанавливаем максимальную (4-5 мм), концы строчки не закрепляем, хвостики нитей на концах швов оставляем длиной не менее 50 мм.

4



4

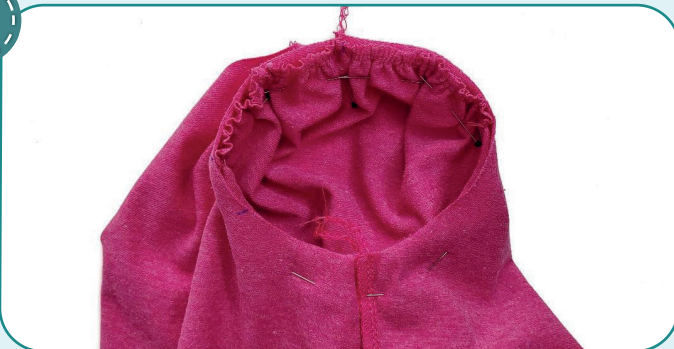
2,5-3,5

7

Скальваем рукав вдоль боковых срезов лицевой стороной внутрь. Стачиваем деталь на оверлоке. Припуски шва заутюживаем к спинке.



5



Вкалываем рукав в пройму лицом к лицу. Совмещаем боковые швы, контрольные метки. Стягиваем окат рукава до размера проймы, потянув за концы верхних нитей проложенных ранее параллельных строчек. Нити на концах строчек завязываем в узелки. Равномерно распределяем сборку по всему окату. Скалываем по окату булавками или смётываем.

6



4 нити

2,5-3,5

7

Втачиваем рукав на оверлоке. Шов прокладываем со стороны рукава. Припуски шва утюжим на ребро. То же самое повторяем со вторым рукавом (п. 3-6).

**ПРИМЕЧАНИЕ:** на этом этапе рекомендуется сделать примерку и оценить посадку, длину, свободу прилегания. Учитывайте при примерке ширину подгибки низа и рукавов.

7



4 нити

2,5-3,5

7

Стачиваем деталь обтачки горловины в кольцо на оверлоке, предварительно сколов боковой срез булавками.

8

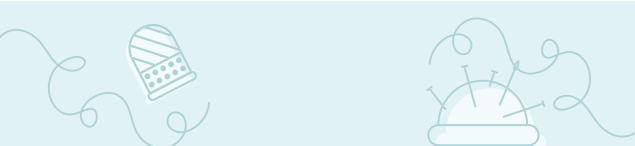


Заутюживаем концы припусков в разные стороны, чтобы избежать излишнего утолщения при притачивании обтачки.

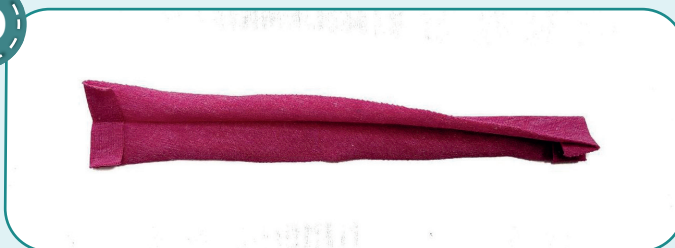
9



Заутюживаем обтачку, согнув её пополам изнаночной стороной внутрь. Одновременно формируем с помощью утюга горловину, немного растягивая свободные срезы и сутюживая сгиб. Для удобства можно заранее сколоть обтачку булавками в местах меток.



10

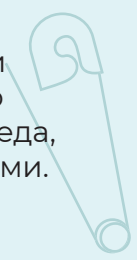


Измеряем длину горловины спинки. Выкраиваем полосу из основной ткани с параметрами: ширина 35 мм, длина - увеличенная на 20 мм длина горловины спинки. Полоску складываем пополам и утюжим, концы заутюживаем на 10 мм внутрь.

11



Прикалываем обтачку к лицевой стороне горловины футболки булавками. Совмещаем шов обтачки с центром горловины спинки, центр обтачки - с центром горловины переда, остальные метки - с плечевыми швами.

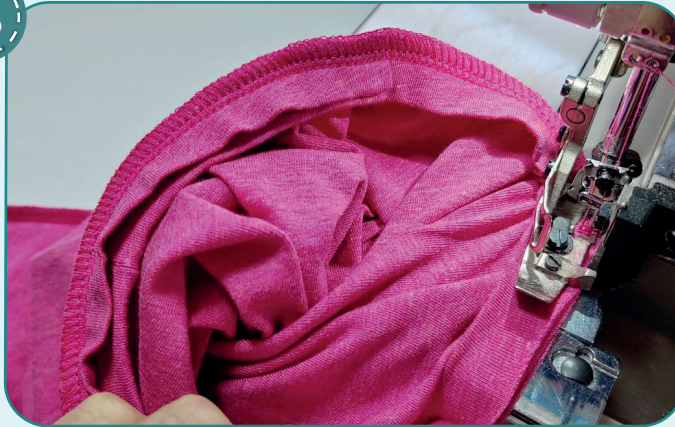


12



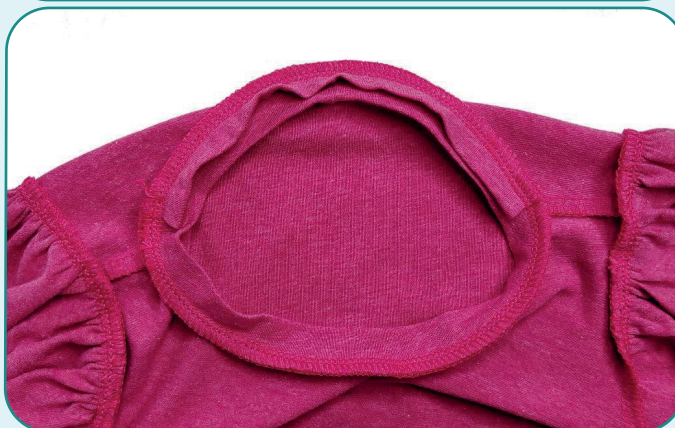
Совмещая срезы, прикалываем полосу вдоль горловины спинки с изнаночной стороны обтачки горловины. Полоску располагаем лицевой стороной к обтачке от одного плечевого шва до другого. Обтачка должна оказаться между горловиной футболки и полоской.

13



4 2,5-3,5 7

Притачиваем обтачку и полосу на оверлоке. При этом равномерно натягиваем обтачку горловины и следим, чтобы сама горловина и полоска не растягивались. Шов и полосу заутюживаем книзу.



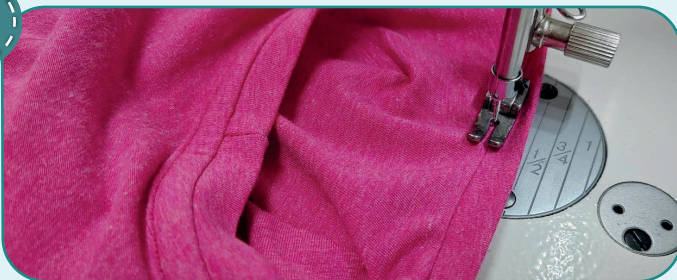


14

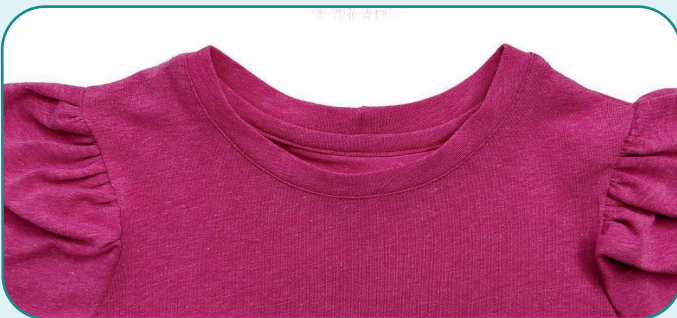


Прикалываем или примётываем свободный край полоски к спинке, закрывая оверлочную строчку. Притачиваем полоску к спинке прямой строчкой на расстоянии 1 мм от края.

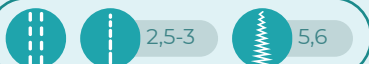
15



Отстрачиваем горловину переда от одного плечевого шва до другого на расстоянии 1 мм от шва притачивания обтачки. Утюжим.



16



Подгибаем низ футболки и рукавов на изнаночную сторону на 15 мм и заутюживаем сгибы. Можно заметить края изделия. Подшиваем края на распошивальной машине. Концы ниток завязываем на изнаночной стороне и прячем в шов. Снова утюжим.

17



Убираем оставшуюся наметку, срезаем и прячем концы ниток, ещё раз всё утюжим. Футболка готова!





ELINA PATYKOVA  
ВЫКРОЙКИ

## Футболка Фонарик

Спасибо вам, что шьёте со мной и моей командой!  
Делитесь вашими работами в наших группах.  
До скорых встреч!

