

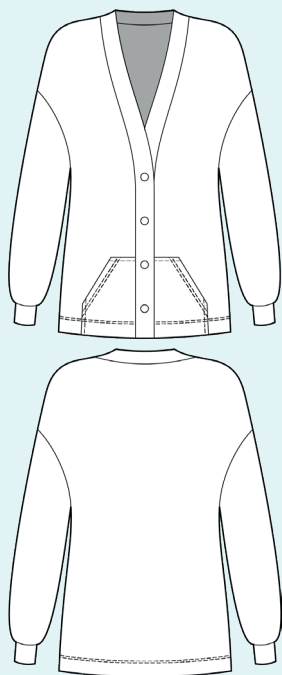
ELINA PATYKOVA

ПРО ШИТЬЕ

Инструкция
по пошиву

Кардиган тёплый

#кардиган_теплый



Уровень сложности



Для пошива нам понадобятся:



- футер 3-нитка с начёсом,
- пуговицы диаметром 20-30 мм – 4 шт.,
- нитки в цвет ткани,
- иглы Jersey 80-90 или Stretch 80-90.

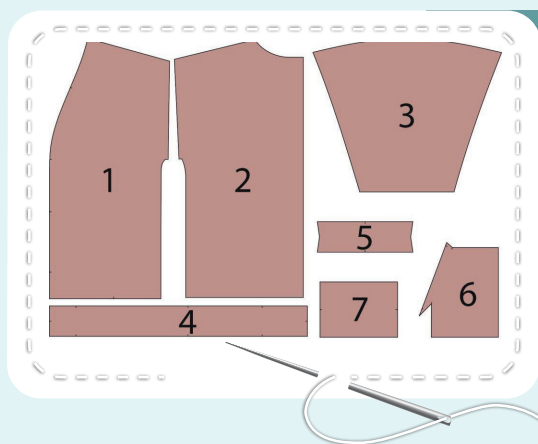
Если вы не уверены в посадке изделия, рекомендуется сначала отшить макет из недорогой ткани с похожими свойствами (эластичность, толщина, драпироваемость). Это позволит скорректировать длину, ширину, посадку изделия и сэкономить время.

Расход ткани указан в аннотации к выкройке в соответствии с вашим размером. Обратите внимание, что если ширина ткани отличается от указанной в таблице, то длина отреза будет другой. Отрез ткани обязательно продекатировать: постирать при температуре 40 градусов, затем отутюжить.

Приступаем к раскрою. Распечатываем и склеиваем детали выкройки. При печати не забываем проверить размер тестового квадрата.

Раскладываем все детали на ткани, соблюдая направления долевых. Прикалываем их к ткани и аккуратно вырезаем по контуру. Не забываем, что припуски на выкройке уже учтены. Переносим все метки с выкройки на изнаночную сторону деталей.

В результате у нас
должны получиться



ДЕТАЛИ КАРДИГАНА ИЗ ФУТЕРА:

- 1.** полочка – 2 детали
- 2.** спинка – 1 деталь со сгибом
- 3.** рукав – 2 детали
- 4.** планка полочки – 2 детали
- 5.** планка спинки – 1 деталь
- 6.** карман – 2 детали
- 7.** манжета – 2 детали

Теперь можно
приступить к пошиву

Условные обозначения:



прямая строчка



длина стежка
в миллиметрах (мм)



плоский шов



строчка зигзаг



ширина стежка
в миллиметрах (мм)



трехступенчатый
зигзаг



однорожковая лапка
для притачивания
молнии



универсальная
лапка



лапка для притачива-
ния потайной молнии



закрепка
необходимо выполнить закрепку строчки и обрезать
концы нитей, для оверлочного и распошивального шва —
связать концы нитей и спрятать их в шов



лапка для
притачивания канта



**3-ниточная
оверлочная строчка**



**4-ниточная
оверлочная строчка**

ПРИМЕЧАНИЕ

А

4-ниточная оверлочная строчка

Если у вас нет оверлока, то заменяем эластичными швами, которые имеются на вашей швейной машине, либо зигзагом.

Б

3-ниточная оверлочная строчка

Если у вас нет оверлока, то заменяем псевдо-оверлочным швом, если такой имеется на вашей швейной машине, либо зигзагом.

В

плоский шов

Если у вас нет распошивальной машины, то можно выполнить: а) двойной иглой на швейной машине, б) декоративным эластичным швом на швейной машине; в) обметать срез оверлочным швом и отстрочить прямой строчкой.

ПОЛЕЗНЫЕ ССЫЛКИ

- ▶ [как купить выкройку](#)
- ▶ [как распечатать выкройку](#)
- ▶ [как собрать выкройку](#)
- ▶ [как склеить выкройку](#)

Пошив кардигана



1



3-3,5



5,6

Заутюживаем срез входа в карман на 20 мм. Подшиваем его на распошивальной машине. Утюжим подгибку.

2



На лицевой стороне полочек размечаем местоположение карманов. Под верхними линиями притачивания карманов на 10 мм ниже чертим параллельные им линии.

3



2,5-3

Переворачиваем карман вниз головой, совмещаем верхний срез кармана с нижней линией и прикалываем булавками лицевой стороной к полочке. Притачиваем прямой строчкой на расстоянии 10 мм от верхнего среза кармана (можно предварительно разметить линию на кармане).



4



Срезаем ближайший к центральному срезу угол припуска кармана для уменьшения утолщений.

5

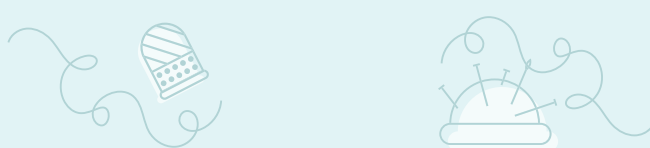


Заутюживаем боковые срезы карманов на изнанку на 10 мм. Карман заутюживаем книзу. Примётываем или прикалываем карман к полочке, совмещая боковые стороны с разметкой, нижние и центральные срезы кармана и полочки.

6



Пристрачиваем карман прямой строчкой по боковому и верхнему сгибу на расстоянии 1 мм от края, по нижнему и центральному срезам на расстоянии 4 мм от края. Утюжим карман. Таким же образом притачиваем второй карман (п. 1-6).



7



4

2,5-3,5

7

Скальваем булавками полочки и спинку по плечевым срезам лицевыми сторонами друг к другу. Стачиваем их на оверлоке. Припуски швов заутюживаем на полочки.

8



4

2,5-3,5

7

Вкальваем рукав в пройму лицом друг к другу, совмещая все метки. Втачиваем его на оверлоке. Припуски шва заутюживаем на полочку и спинку. То же самое повторяем со вторым рукавом.

9



4

2,5-3,5

7

Скальваем спинку с полочкой и рукав вдоль бокового шва, лицевыми сторонами внутрь. Стачиваем детали на оверлоке. Припуски шва втачивания рукава раскладываем в разные стороны, чтобы избежать излишнего утолщения. Припуски

шва заутюживаем на полочку. Таким же образом стачиваем второй боковой шов.

ПРИМЕЧАНИЕ: на этом этапе рекомендуется сделать примерку и оценить посадку, длину, свободу прилегания. Учитывайте при примерке длину манжет, ширину планки и подгибку низа.

10



↻

2,5-3

7

Складываем манжету пополам лицом внутрь и скальваем булавками вдоль коротких срезов. Стачиваем их прямой строчкой на расстоянии 7 мм от края.

11



Концы припусков срезаем под углом, чтобы избежать излишнего утолщения в дальнейшей работе. Сами припуски разутюживаем. На уровне сгиба (посередине шва) ставим V-образные надсечки.



12



Согнув манжету пополам изнаночной стороной внутрь, приутюживаем её.

13



4

2,5-3,5

7

Выворачиваем кардиган на изнаночную сторону. Вкладываем в рукав манжету, выровнявая срезы и совмещая шов манжеты и боковой шов рукава. Притачиваем манжету на оверлоке. Равномерно натягиваем манжету при притачивании, избегая растягивания низа рукава. Также притачиваем вторую манжету (п. 10-13). Швы заутюживаем кверху.

14



↺

—

↻

—

2,5-3

Скалываем планку спинки с планками полочек лицом к лицу. Стачиваем их прямой строчкой на расстоянии 7 мм от края.

15



Концы припусков срезаем под углом, чтобы избежать излишнего утолщения в дальнейшей работе. Сами припуски разутюживаем. На уровне сгиба (посередине шва) ставим V-образные надсечки.

16



↺

—

↻

—

2,5-3

Сгибаем нижние концы планок полочек пополам лицевой стороной внутрь. Стачиваем прямой строчкой на расстоянии 25 мм от края.



17



Срезаем припуски до 10 мм. Срезаем углы припусков близко к строчке.

18



Выворачиваем планку на лицевую сторону. Сгибаем ее пополам и приутюживаем.

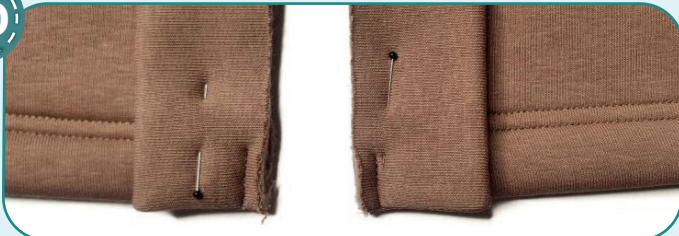
19



Подгибаем низ кардигана на изнаночную сторону на 25 мм и заутюживаем его. Можно заметать край изделия. Подшиваем края на распошивальной машине. Чтобы легче было начать и закончить строчку подкладываем в начале и конце обрезки ткани, сложенные в 3-4 раза. Затем их можно отрезать. Снова утюжим низ.

ПРИМЕЧАНИЕ: во избежание излишней толщины можно высечь подгибку полочки таким образом, чтобы она доходила до линии перегиба подгибки.

20



Прикалываем планку к центральным срезам и горловине с лицевой стороны. Совмещаем центр спинки с центром планки, плечевые швы со швами стачивания планок, соответствующие метки между собой. Обратите внимание, что горловина спинки длиннее планки спинки, а также горловина переда от верхней метки полочки до плечевого шва длиннее соответствующего участка планки. Стачиваем планку и кардиган в

нижней части прямой строчкой длиной 20-25 мм, тщательно выровняв нижние края планки и кардигана. Это облегчит дальнейшее стачивание на оверлоке. Строчку прокладываем на расстоянии 2 мм от среза.

21



4

2,5-3,5

7

Притачиваем планку на оверлоке. В области горловины спинки и верхней части полочки (между плечевым швом и верхней меткой полочки) равномерно натягиваем планку при притачивании, избегая растягивания горловины

кардигана. Хвостики ниток на концах швов завязываем узелком и с помощью иглы с большим ушком или крючка прячем в шов. Припуски заутюживаем на кардиган.

22



↺

2,5-3

↻

2,5-3

Застрачиваем припуски шва притачивания планки на полочки и спинку прямой строчкой на расстоянии 1 мм от шва. Утюжим шов и планку.

23



На правой полочке размечаем, выметываем и пробиваем петли. Утюжим. Затем накладываем правую полочку поверх левой, выравнивая нижние края, верхние края карманов. Ставим разметку для пуговиц. Пришиваем пуговицы.

ПРИМЕЧАНИЕ: рекомендуется попробовать пробить петли на образце, соблюдая такое же направление долевой и толщину, как на планке. Скорее всего, длину петли нужно будет установить равным или чуть меньшим размером, чем диаметр пуговицы. Иначе из-за растяжимости ткани, петли могут быть слишком свободными.



24



Убираем оставшуюся наметку, срезаем и прячем концы ниток, ещё раз всё утюжим. Кардиган готов!



ELINA PATYKOVA

ПРО ШИТЬЕ

Кардиган тёплый

Спасибо вам, что шьёте со мной и моей командой!
Делитесь вашими работами в инстаграмм и группе вк.
До скорых встреч!

