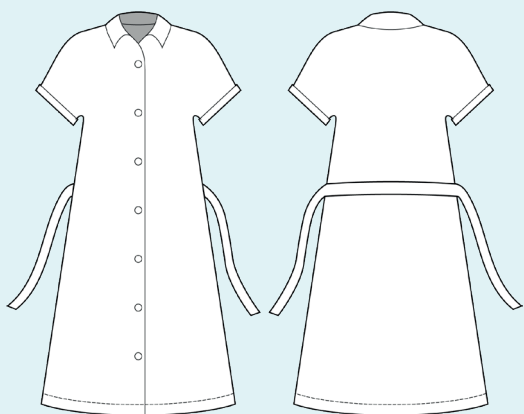


ELINA PATYKOVA
ВЫКРОЙКИ

Инструкция
по пошиву

Платье Муслин

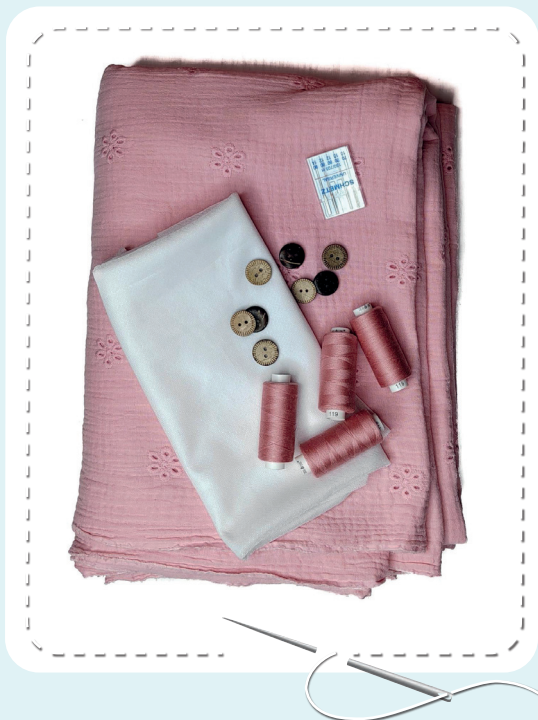
#патыкова_платьемуслин



Уровень сложности



Для пошива нам понадобятся:



- муслин,
- дублерин,
- 7 пуговиц диаметром 15-18 мм,
- долевик (кантенбанд),
- нитки в цвет ткани,
- иглы Universal 70-80.

Если вы не уверены в посадке изделия, рекомендуется сначала отшить макет из недорогой ткани с похожими свойствами (эластичность, толщина,

драпируемость). Это позволит скорректировать длину, ширину, посадку изделия и сэкономить время.



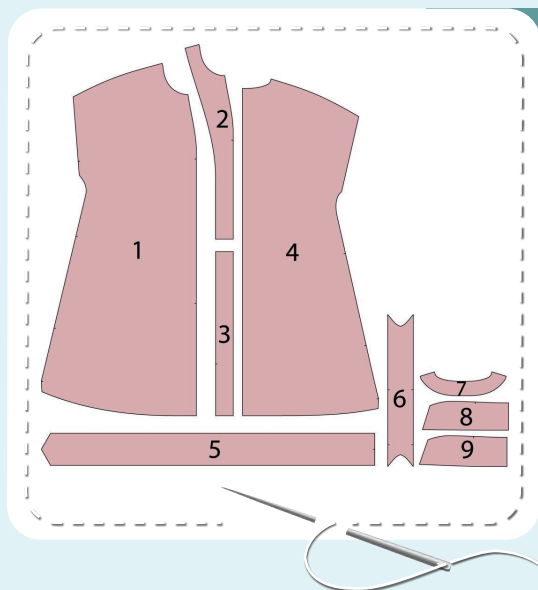
Расход ткани указан в аннотации к выкройке в соответствии с вашим размером. Обратите внимание, что если ширина ткани отличается от указанной в таблице, то длина отреза будет другой. Отрез ткани обязательно продекатировать: постирать при температуре 40 градусов, затем отутюжить. Приступаем к раскрою. Распечатываем и склеиваем детали выкройки. При печати

не забываем проверить размер тестового квадрата.

Раскладываем все детали на ткани, соблюдая направления долевых. Прикалываем их к ткани и аккуратно вырезаем по контуру. Не забываем, что припуски на выкройке уже учтены. Переносим все метки с выкройки на изнаночную сторону деталей.



В результате у нас должны получиться



ДЕТАЛИ ПЛАТЬЯ:

1. полочка – 2 детали
2. подборт верхняя часть – 2 детали (кроим грубым краем)
3. подборт нижняя часть - 2 детали (кроим грубым краем)
4. спинка – 1 деталь со сгибом
5. пояс – 2 детали
6. манжета рукава – 2 детали
7. обтачка горловины спинки – 1 деталь (кроим грубым краем)
8. нижний воротник – 1 деталь (кроим грубым краем)
9. верхний воротник – 1 деталь

ПРИМЕЧАНИЕ: если у вас отрез ткани со значительным запасом, то можете выкроить подборта одной (цельной) деталью, как в данном примере.

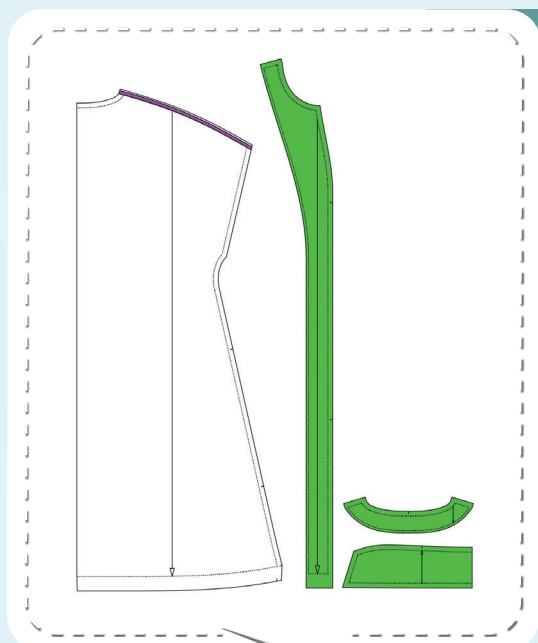


СХЕМА ДУБЛИРОВАНИЯ ДЕТАЛЕЙ:

- Зеленый - дублерин:
 - подборта
 - обтачку горловины спинки
 - нижний воротник
- Фиолетовый – долевик (кантенбанд):
 - плечевые срезы спинки

Теперь можно приступить к пошиву

Условные обозначения:



прямая строчка



длина стежка
в миллиметрах (мм)



плоский шов



строчка зигзаг



ширина стежка
в миллиметрах (мм)



трёхступенчатый
зигзаг



однорожковая лапка
для притачивания
молнии



универсальная
лапка



лапка для притачива-
ния потайной молнии



закрепка
необходимо выполнить закрепку строчки и обрезать
концы нитей, для оверлочного и распошивального шва —
связать концы нитей и спрятать их в шов



лапка для
притачивания канта



3-ниточная
оверлочная строчка



4-ниточная
оверлочная строчка

ПРИМЕЧАНИЕ

А

4-ниточная оверлочная строчка

Если у вас нет оверлока, то заменяем эластичными швами, которые имеются на вашей швейной машине, либо зигзагом.

Б

3-ниточная оверлочная строчка

Если у вас нет оверлока, то заменяем псевдо-оверлочным швом, если такой имеется на вашей швейной машине, либо зигзагом.

В

плоский шов

Если у вас нет распошивальной машины, то можно выполнить: а) двойной иглой на швейной машине, б) декоративным эластичным швом на швейной машине; в) обметать срез оверлочным швом и отстрочить прямой строчкой.

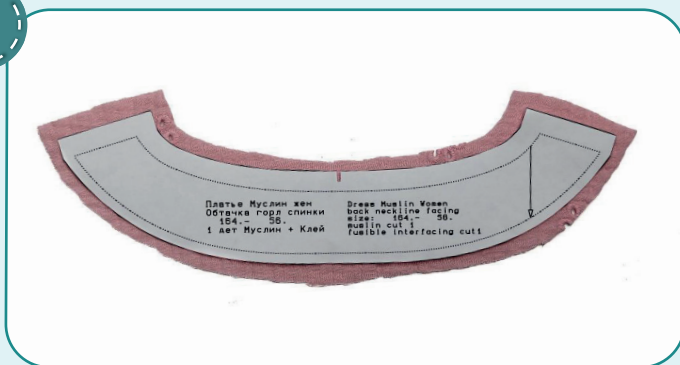
ПОЛЕЗНЫЕ ССЫЛКИ

- ▶ [как купить выкройку](#)
- ▶ [как распечатать выкройку](#)
- ▶ [как собрать выкройку](#)
- ▶ [как склеить выкройку](#)

Пошив платья



1



Подборта, обтачку горловины спинки и нижний воротник кроим грубым краем. Т. е. увеличиваем припуски примерно на 10-15 мм. Делаем так, потому что после дублирования деталь может дать существенную усадку. Дублируем детали.

2



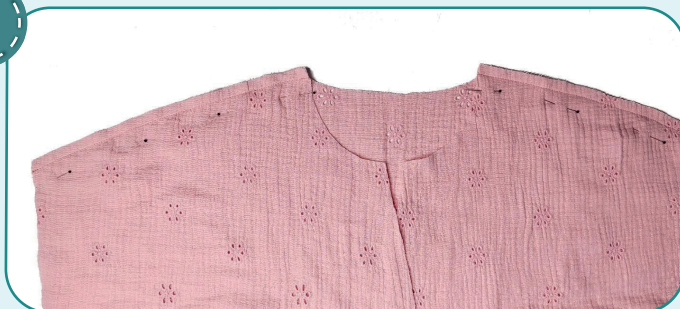
Выкраиваем подборта, обтачку горловины спинки и нижний воротник точно по выкройкам и наносим метки.

3



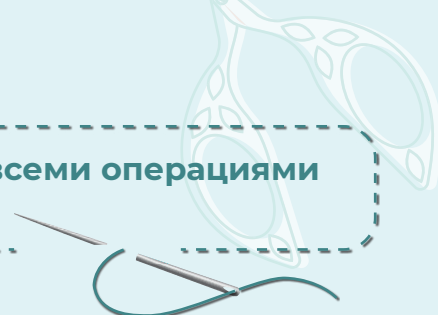
Проклеиваем долевином плечевые срезы спинки. Это позволит избежать вытягивания плечевых швов в процессе эксплуатации.

4



Скалываем полочки и спинку лицом к лицу вдоль плечевых швов. Стачиваем их прямой строчкой на расстоянии 10 мм от края.

ПРИМЕЧАНИЕ: если опыта недостаточно, лучше перед всеми операциями выполнять ручную сметку.





5



3

3-4

7

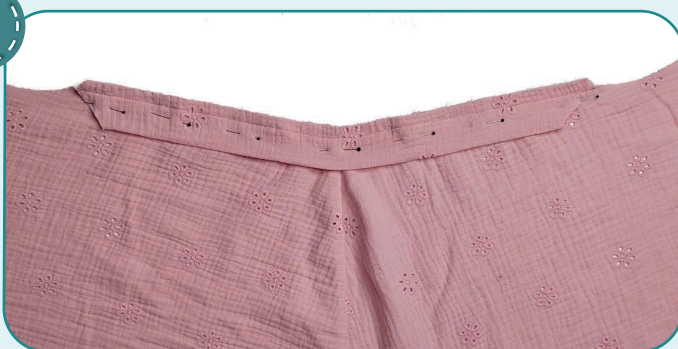
Обмётываем плечевые срезы вместе 3-ниточным оверлочным швом. Припуски заутюживаем на полочки.

6



Манжету рукава складываем пополам вдоль длинных срезов (изнаночной стороной внутрь). Приутюживаем.

7



↻

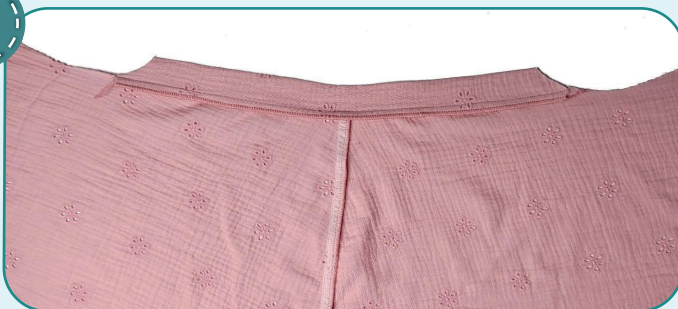
3-4

↻

2,5-3

Прикалываем манжету к рукаву лицом к лицу. Обратите внимание, что длина среза рукава больше манжеты. Припосаживаем срез, т. е. присобираем для уравнивания с манжетой. Притачиваем её прямой строчкой на расстоянии 10 мм от края.

8



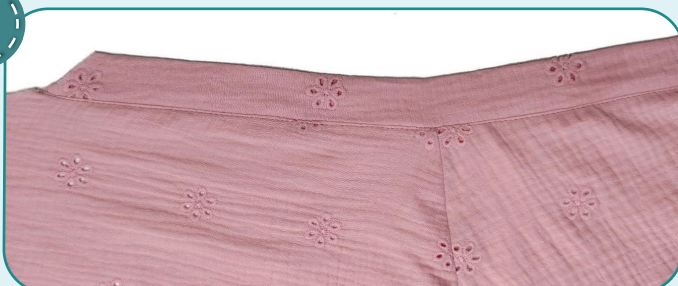
3

3-4

7

Обмётываем вместе 3-ниточным оверлочным швом. Припуски заутюживаем на полочку и спинку.

9



↻

3-4

↻

2,5-3

Настрачиваем припуски по направлению в рукав на расстоянии 1 мм от шва. Утюжим. Таким же образом обрабатываем вторую манжету (п. 6-9).



10



2,5-3

Скальваем детали полочки и спинки лицом к лицу вдоль боковых швов, совмещаем края и швы притачивания манжеты. Стачиваем прямой строчкой на расстоянии 10 мм от края.

11



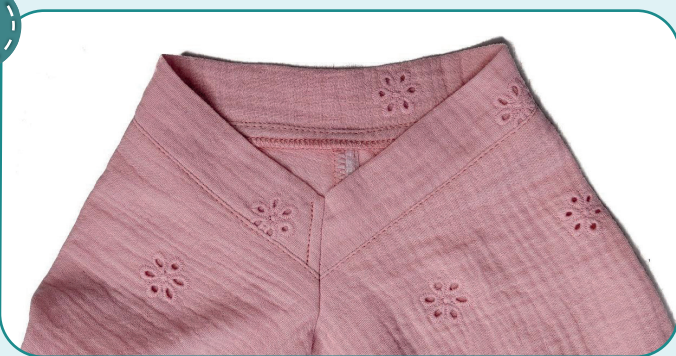
3-4



7

Обмётываем боковые срезы вместе 3-ниточным оверлочным швом. Припуски заутюживаем на перед. Хвостики ниток прячем в шов с помощью толстой иглы с большим ушком.

12



2,5-3

Фиксируем припуск манжеты, проложив прямую строчку вдоль бокового шва на расстоянии 5 мм. Утюжим.

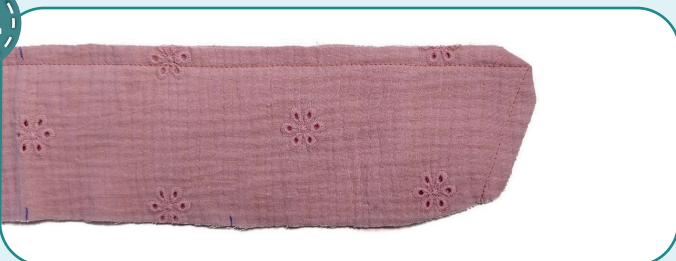
13



2-2,5

Скальваем верхний и нижний воротники лицом к лицу, уравнивая срезы. Стачиваем их прямыми строчками на расстоянии 10 мм от края.

14



Срезаем уголки припусков воротника.

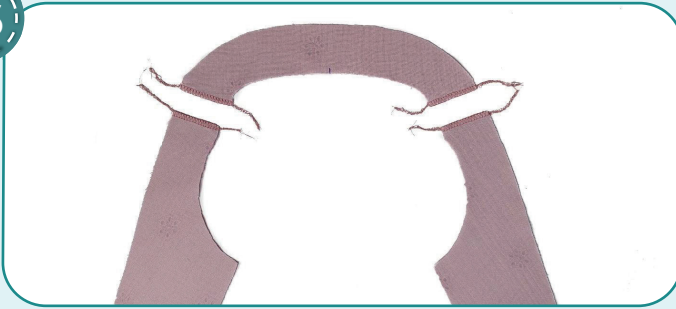
15



Выворачиваем воротник, расправляем уголки. Утюжим, образуя перекант на нижний воротник.



16



Обмётываем плечевые срезы обтачки и подбортов 3-ниточным оверлочным швом. Утюжим.

17



Стачиваем плечевые срезы обтачки и подбортов прямой строчкой на расстоянии 10 мм от края. Припуски разутюживаем.



18



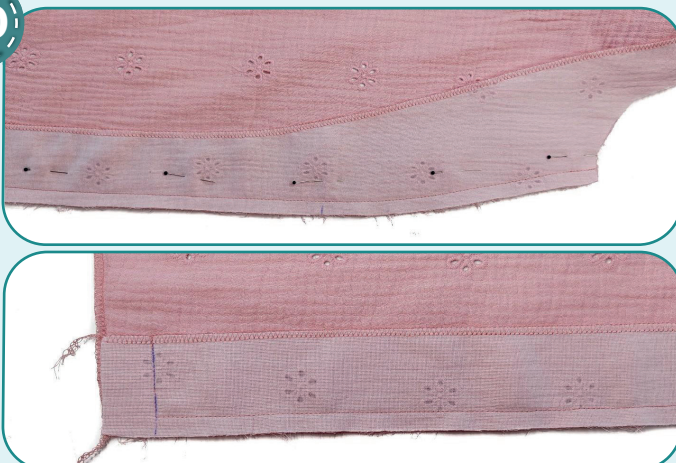
Обмётываем обтачку и подборта по внешнему срезу на оверлоке. Утюжим.

19

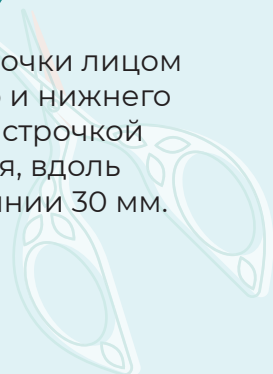


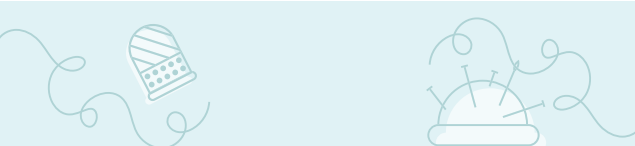
Обмётываем нижний срез платья на оверлоке.

20



Скальваем подборта и полочки лицом к лицу вдоль центрального и нижнего срезов. Стачиваем прямой строчкой на расстоянии 10 мм от края, вдоль нижнего среза – на расстоянии 30 мм.





21



Прикалываем воротник к горловине спинки (нижним воротником к лицевой стороне), совмещая метки и срезы.

22



Поверх верхнего воротника накладываем подборта и обтачку. Припуски центральных срезов отгибаем на подборта. Скалываем.

23



Стачиваем горловины и воротник прямой строчкой на расстоянии 10 мм от края.

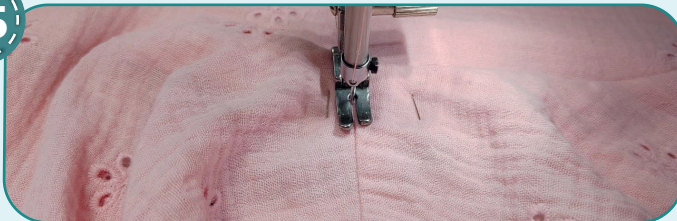
24



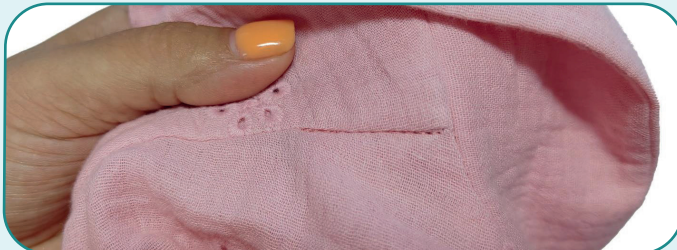
Срезаем уголки припусков. Надсекаем припуски горловины и воротников каждые 15 мм, не доходя 1 мм до строчки. Выворачиваем подборта и обтачку, расправляем уголки. Утюжим, образуя перекант на сторону подбортов.



25



Фиксируем обтачку и подборта по плечевым швам. Прокладываем прямую строчку точно в желобок шва с лицевой стороны. Заканчиваем строчку на расстоянии 5 мм от края горловины.



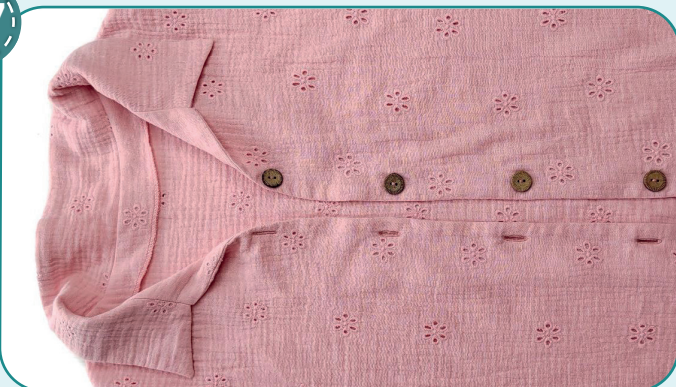


26



Заутюживаем низ платья на изнаночную сторону на 30 мм. Закалываем подгибку булавками или примётываем вручную. Отстрачиваем подгибку на расстоянии 25 мм от края. Утюжим.

27



Переносим с выкройки на правую полочку местоположение петель. С помощью лапки для петель вымётываем петли по размеру приготовленных пуговиц. Аккуратно пробиваем петли с помощью распарывателя, не затрагивая нити швов. Утюжим. На левой полочке размечаем местоположение пуговиц. Пришиваем пуговицы вручную или на машине.

28



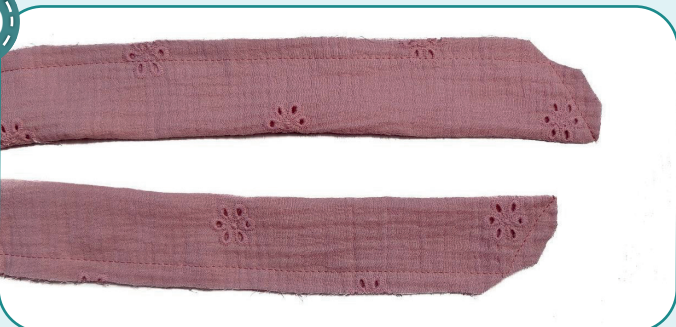
Скалываем детали пояса лицом к лицу вдоль коротких прямых срезов. Стачиваем их прямой строчкой на расстоянии 10 мм от края. Припуски разутюживаем.

29



Складываем пояс пополам вдоль длинных сторон лицом к лицу. Стачиваем по периметру прямой строчкой на расстоянии 10 мм от края. Посередине оставляем технологическое отверстие для выворачивания длиной около 50 мм.

30

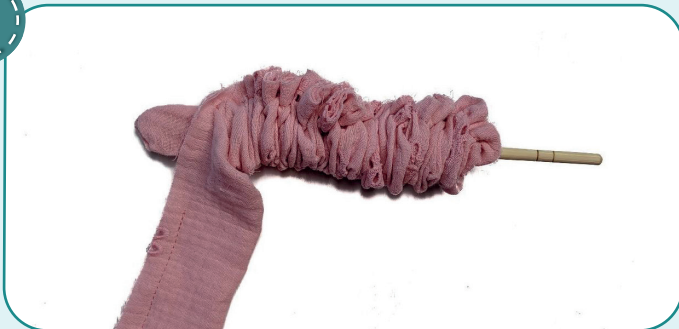


Срезаем уголки припусков.





31



Выворачиваем на лицевую сторону с помощью карандаша или палочки.

32



Расправляем уголки и утюжим пояс.

33



Вручную зашиваем отверстие для выворачивания.

34



Убираем оставшуюся наметку, срезаем и прячем концы ниток, ещё раз всё утюжим. Платье готово!



ELINA PATYKOVA
ВЫКРОЙКИ

Платье Муслин

Спасибо вам, что шьёте со мной и моей командой!
Делитесь вашими работами в наших группах.
До скорых встреч!

