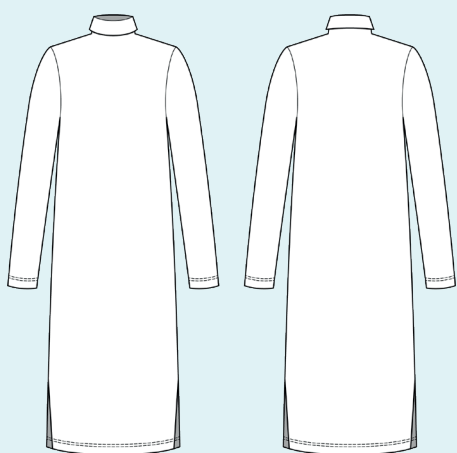


ELINA PATYKOVA  
ВЫКРОЙКИ

Инструкция  
по пошиву

## Платье - свитер

#патыкова\_платьесвитер



Уровень сложности



## Для пошива нам понадобятся:



- вязанный трикотаж,
- силиконовая лента шириной 4-6 мм,
- клеевая паутинка 25 мм шириной,
- нитки в цвет ткани,
- иглы Jersey 80-90 или Stretch 80-90.

Название материалов (тканей, фурнитуры, игл и т. п.) в электронном формате инструкции - это кликабельные ссылки на сайт [patykova-tkani.ru](http://patykova-tkani.ru). Нажав на них, вы переходите на страницу товара в каталоге и можете добавить в корзину подходящие вам материалы.

Если вы не уверены в посадке изделия, рекомендуется сначала отшить макет из недорогой ткани с похожими свойствами (эластичность,

толщина, драпируемость). Это позволит скорректировать длину, ширину, посадку изделия и сэкономить время.



Расход ткани указан в аннотации к выкройке в соответствии с вашим размером. Обратите внимание, что если ширина ткани отличается от указанной в таблице, то длина отреза будет другой. Отрез ткани обязательно продекатировать: постирать при температуре 30 градусов, затем отутюжить.

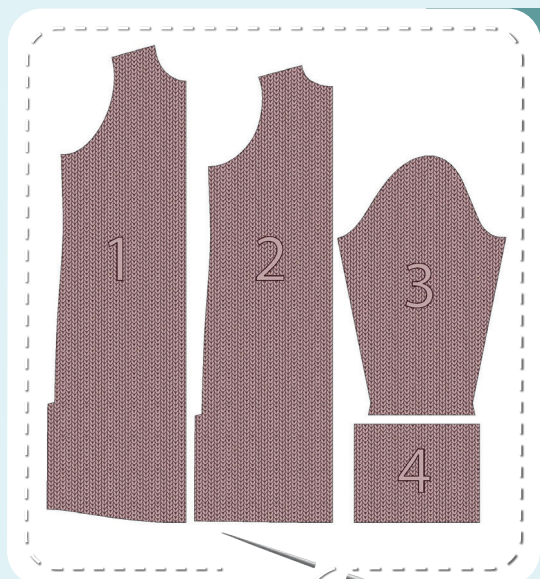
Приступаем к раскрою. Распечатываем

и склеиваем детали выкройки. При печати не забываем проверить размер тестового квадрата.

Раскладываем все детали на ткани, соблюдая направления долевых. Прикалываем их к ткани и аккуратно вырезаем по контуру. Не забываем, что припуски на выкройке уже учтены. Переносим все метки с выкройки на изнаночную сторону деталей.



**В результате у нас  
должны получиться**



**ДЕТАЛИ ПЛАТЬЯ:**

- 1. перед – 1 деталь со сгибом**
- 2. спинка – 1 деталь со сгибом**
- 3. рукав – 2 детали**
- 4. воротник – 1 деталь со сгибом**

**Теперь можно  
приступить к пошиву**

# Условные обозначения:



прямая строчка



длина стежка  
в миллиметрах (мм)



плоский шов



строчка зигзаг



ширина стежка  
в миллиметрах (мм)



трёхступенчатый  
зигзаг



однорожковая лапка  
для притачивания  
молнии



универсальная  
лапка



лапка для притачива-  
ния потайной молнии



закрепка  
необходимо выполнить закрепку строчки и обрезать  
концы нитей, для оверлочного и распошивального шва —  
связать концы нитей и спрятать их в шов



лапка для  
притачивания канта



3-ниточная  
оверлочная строчка



4-ниточная  
оверлочная строчка

## ПРИМЕЧАНИЕ

А

### 4-ниточная оверлочная строчка

Если у вас нет оверлока, то заменяем эластичными швами, которые имеются на вашей швейной машине, либо зигзагом.

Б

### 3-ниточная оверлочная строчка

Если у вас нет оверлока, то заменяем псевдо-оверлочным швом, если такой имеется на вашей швейной машине, либо зигзагом.

В

### плоский шов

Если у вас нет распошивальной машины, то можно выполнить: а) двойной иглой на швейной машине, б) декоративным эластичным швом на швейной машине; в) обметать срез оверлочным швом и отстрочить прямой строчкой.

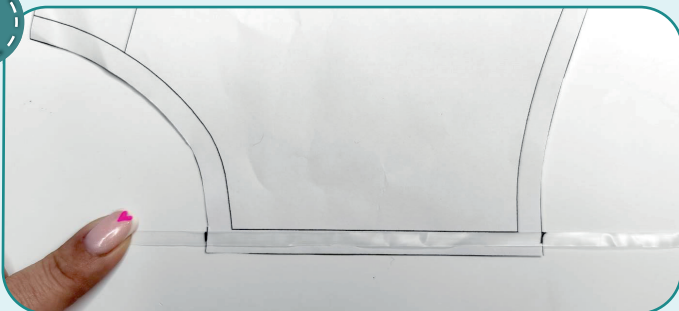
## ПОЛЕЗНЫЕ ССЫЛКИ

- ▶ [как купить выкройку](#)
- ▶ [как распечатать выкройку](#)
- ▶ [как собрать выкройку](#)
- ▶ [как склеить выкройку](#)

# Пошив платья



1



Измеряем длину плеча по выкройке вместе с припусками, отрезаем силиконовую ленту нужной длины + 60 мм (это свободные хвостики по 30 мм с обоих концов).

2



4



2,5-3,5



7

Скалываем булавками перед и спинку по плечевым срезам лицевыми сторонами друг к другу. Стачиваем плечевые швы на оверлоке. Строчку прокладываем со стороны переда, подкладывая под лапку силиконовую ленту. Возможно, придётся немного припосадить трикотаж (уравнять длину срезов с длиной ленты), т. к. он вытягивается. Припуски швов заутюживаем на перед.

3



4



2,5-3,5



7

Вкалываем рукав в пройму лицом друг к другу, совмещая все метки. Втачиваем его на оверлоке. Припуски шва заутюживаем на перед и спинку. То же самое повторяем со вторым рукавом.

4



4



2,5-3,5



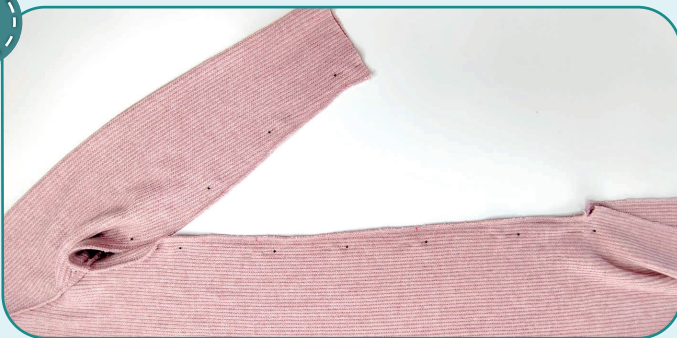
7

Обрабатываем края разрезов на оверлоке. Утюжим.

5



5



4

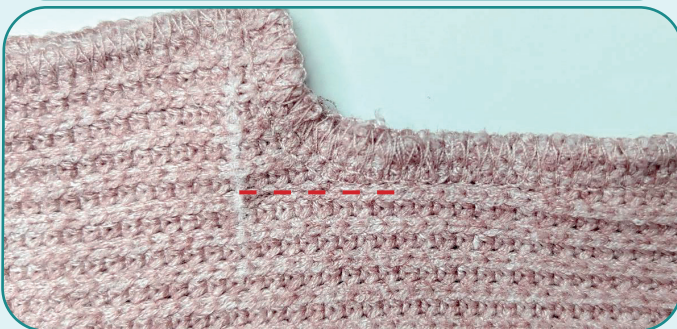
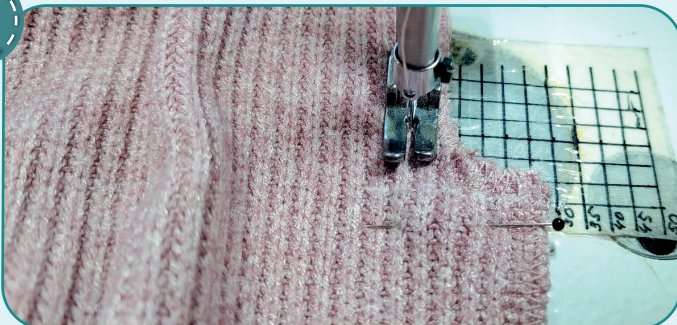
2,5-3,5

7

Скалываем спинку с передом и рукав вдоль бокового среза (лицевыми сторонами внутрь). Стачиваем детали на оверлоке до разреза. Припуски шва втачивания рукава раскладываем в разные стороны, чтобы избежать излишнего утолщения. Таким же образом стачиваем второй боковой срез.

**ПРИМЕЧАНИЕ.** На этом этапе рекомендуется сделать примерку и оценить посадку, длину, свободу прилегания. Учитывайте при примерке ширину подгибки рукавов и низа платья.

6



↻

2,5-3

7

2,5-3

Прямой строчкой продлеваем боковой оверлочный шов до начала разреза.

7



Припуски боковых швов заутюживаем на перед, а припуски разрезов разутюживаем.



8



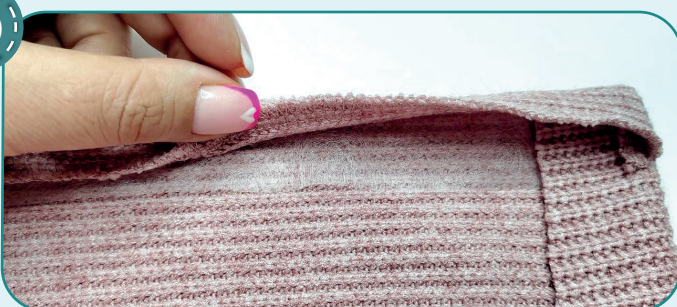
Отворачиваем припуски разрезов на лицевую сторону. Стачиваем нижние срезы прямой строчкой на расстоянии 30 мм от нижнего края.

9



Срезаем уголок припуска, а также нижний припуск разреза срезаем до 5 мм. Выворачиваем на лицевую сторону и приутюживаем.

10



Приклеиваем припуски разреза клеевой паутинкой.

11



Заутюживаем низ платья на изнаночную сторону на 30 мм. Примётываем край. Ручная строчка будет стабилизировать материал от растяжения. Подшиваем края на распошивальной машине. Снова утюжим.

12



Концы ниток завязываем на изнаночной стороне и прячем в шов с помощью иглы с большим ушком либо специального приспособления для поднятия петель.

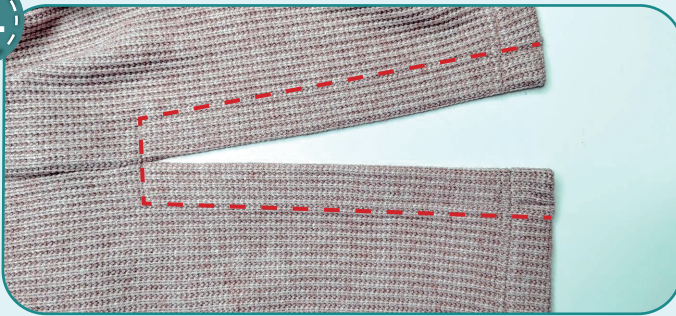


13



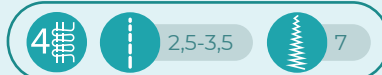
Замётываем низ рукавов на изнаночную сторону на 30 мм. Подшиваем низ рукавов на распошивальной машине. Утюжим.

14



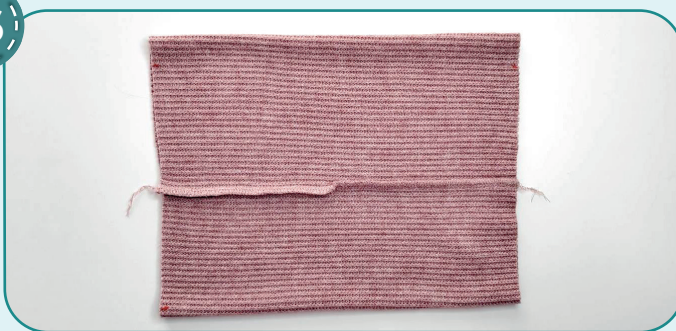
Отстрачиваем разрезы на расстоянии 25 мм от края. Утюжим.

15



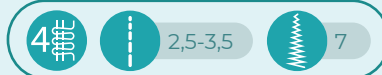
Складываем воротник пополам лицом внутрь и скалываем булавками вдоль боковых срезов. Стачиваем его на оверлоке.

16



Чтобы избежать излишнего утолщения при притачивании воротника, концы припусков заутюживаем в разные стороны. Складываем воротник пополам изнанкой внутрь, совмещая срезы.

17



Выворачиваем платье на изнаночную сторону, вкладываем воротник в горловину. Совмещаем шов воротника с центром спинки, центр воротника - с центром переда, а также оставшиеся метки - с плечевыми швами.

Закалываем в этих местах булавками. Отрезаем силиконовую ленту длиной, равной длине горловины спинки. Притачиваем воротник на оверлоке. Шов прокладываем со стороны спинки и переда. Вдоль горловины спинки подкладываем под лапку силиконовую ленту. Швы заутюживаем книзу.





18



Убираем оставшуюся наметку, срезаем и прячем концы ниток, ещё раз всё утюжим. Платье готово!



ELINA PATYKOVA  
ВЫКРОЙКИ

## Платье - свитер

Спасибо вам, что шьёте со мной и моей командой!  
Делитесь вашими работами в наших группах.  
До скорых встреч!

