

ELINA PATYKOVA
ВЫКРОЙКИ

Инструкция
по пошиву

Туника

#патыкова_туника



Уровень сложности



Для пошива нам понадобятся:



- штапель,
- дублерин плотностью 45–50 г,
- кантебанд (долевик),
- резинка шириной 2 см,
- нитки в цвет ткани,
- иглы Universal 70.

Название материалов (тканей, фурнитуры, игл и т. п.) в электронном формате инструкции - это кликабельные ссылки на сайт patykova-tkani.ru. Нажав на них, вы переходите на страницу товара в каталоге и можете добавить в корзину подходящие вам материалы.

Если вы не уверены в посадке изделия, рекомендуется сначала отшить макет из недорогой ткани с похожими свойствами (эластичность, толщина,

драпируемость). Это позволит скорректировать длину, ширину, посадку изделия и сэкономить время.



ПРИМЕЧАНИЕ. Если на материале (ткань, трикотаж) есть рисунок, требующий совмещения (клетка, полоска, цветочный принт и т. п.) или выраженное направление ворса, рисунка - расход ткани увеличивается. В таком случае, необходимый метраж материала определяется самостоятельно.

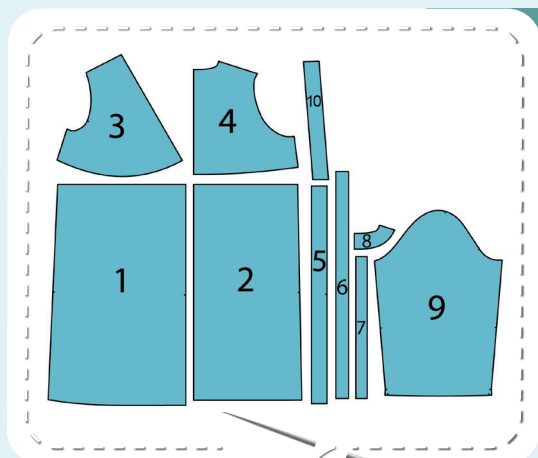
Расход ткани указан в аннотации к выкройке в соответствии с вашим размером. Длина резинки указана на выкройке. Обратите внимание, что если ширина ткани отличается от указанной в таблице, то длина отреза будет другой. Отрез ткани обязательно продекатировать: постирать при температуре 30 градусов, затем отутюжить. Приступаем к раскрою. Распечатываем и

склеиваем детали выкройки. При печати не забываем проверить размер тестового квадрата.

Раскладываем все детали на ткани, соблюдая направления долевых. Прикалываем их к ткани и аккуратно вырезаем по контуру. Не забываем, что припуски на выкройке уже учтены. Переносим все метки с выкройки на изнаночную сторону деталей.



В результате у нас должны получиться



ДЕТАЛИ ТУНИКИ ИЗ ШТАПЕЛЯ:

1. перед – 2 детали
2. спинка – 1 деталь со сгибом
3. лиф переда – 2 детали
4. лиф спинки – 1 деталь со сгибом
5. обтачка переда - 2 детали (кроим грубым краем)
6. кулиска – 2 детали
7. завязки – 2 детали
8. обтачка горловины спинки – 1 деталь со сгибом (кроим грубым краем)
9. рукав – 2 детали
10. обтачка лифа переда - 2 детали (кроим грубым краем)

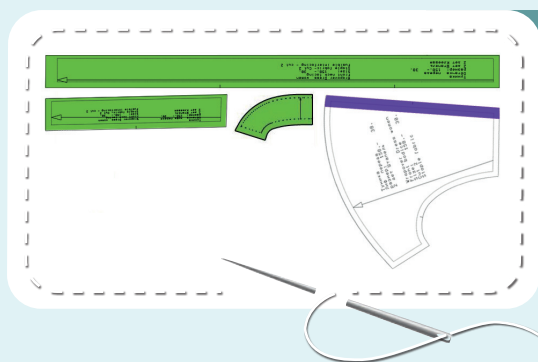


СХЕМА ДУБЛИРОВАНИЯ ДЕТАЛЕЙ:

- Зеленый - дублирин:
 - обтачка горловины спинки
 - обтачки переда
- Фиолетовый - кантебанд (долевик):
 - лиф переда

Теперь можно приступать к пошиву

Условные обозначения:



прямая строчка



длина стежка
в миллиметрах (мм)



плоский шов



строчка зигзаг



ширина стежка
в миллиметрах (мм)



трёхступенчатый
зигзаг



однорожковая лапка
для притачивания
молнии



универсальная
лапка



лапка для притачива-
ния потайной молнии



закрепка
необходимо выполнить закрепку строчки и обрезать
концы нитей, для оверлочного и распошивального шва —
связать концы нитей и спрятать их в шов



лапка для
притачивания канта



3-ниточная
оверлочная строчка



4-ниточная
оверлочная строчка

ПРИМЕЧАНИЕ

А

4-ниточная оверлочная строчка

Если у вас нет оверлока, то заменяем эластичными швами, которые имеются на вашей швейной машине, либо зигзагом.

Б

3-ниточная оверлочная строчка

Если у вас нет оверлока, то заменяем псевдо-оверлочным швом, если такой имеется на вашей швейной машине, либо зигзагом.

В

плоский шов

Если у вас нет распошивальной машины, то можно выполнить: а) двойной иглой на швейной машине, б) декоративным эластичным швом на швейной машине; в) обметать срез оверлочным швом и отстрочить прямой строчкой.

ПОЛЕЗНЫЕ ССЫЛКИ

- ▶ [как купить выкройку](#)
- ▶ [как распечатать выкройку](#)
- ▶ [как собрать выкройку](#)
- ▶ [как склеить выкройку](#)

Пошив туники



1



Обтачки переда, лифа переда и спинки кроим грубым кроем. Т. е. увеличиваем припуски примерно на 10 мм. Делаем так, потому что после дублирования деталь может дать существенную усадку. Дублируем полоской кантебанда срез горловины лифа (как указано на схеме).

2



Выкраиваем обтачки переда, лифа переда и спинки точно по выкройкам. Наносим метки.

3

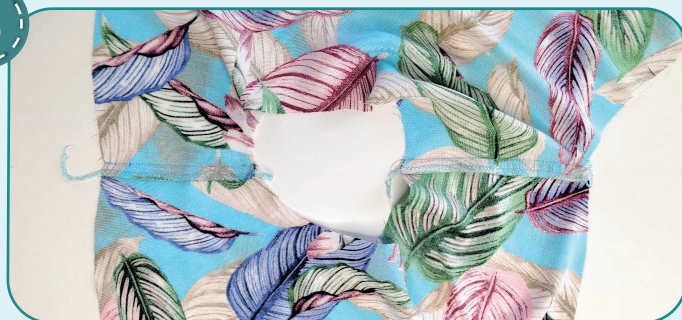


2,5-3

Стачиваем лиф переда и лиф спинки лицом к лицу вдоль плечевых и боковых срезов прямой строчкой на расстоянии 10 мм от края.

ПРИМЕЧАНИЕ. Если опыта недостаточно, лучше перед всеми операциями выполнять ручную сметку.

4



3-4

7

Обмётываем припуски вместе оверлочным швом. Заутюживаем их на лиф переда.

5

5



Стачиваем детали переда и спинки вдоль боковых срезов лицом к лицу прямой строчкой на расстоянии 10 мм от края.

6



Обмётываем припуски вместе оверлочным швом. Заутюживаем их на спинку.

7



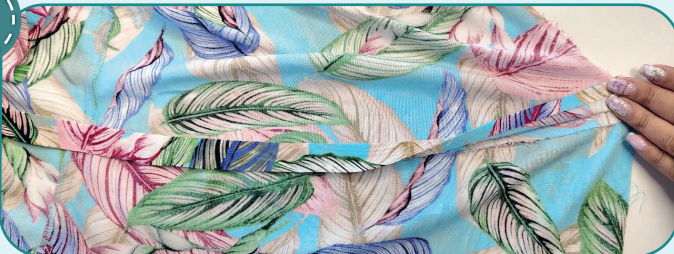
Заутюживаем один из длинных срезов кулиски на 10 мм изнаночную сторону. При необходимости примётываем.

8



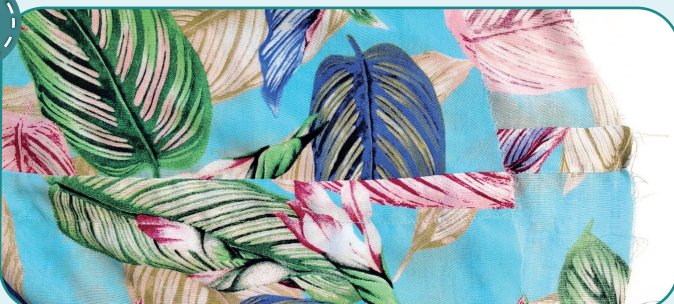
Скалываем юбку и лиф лицом к лицу, поверх лифа прикалываем кулиску (лицевой стороной к кокетке). Стачиваем все три детали прямой строчкой на расстоянии 10 мм от края.

9



Припуски и кулиску заутюживаем на юбку.

10



Настрачиваем вторую сторону кулиски на юбку прямой строчкой на расстоянии 1 мм от края. Утюжим.



11



2,5-3

Детали завязок складываем пополам вдоль длинных срезов лицевой стороной внутрь. Стачиваем края по периметру на расстоянии 7 мм от края, оставляя одну из коротких сторон открытой.

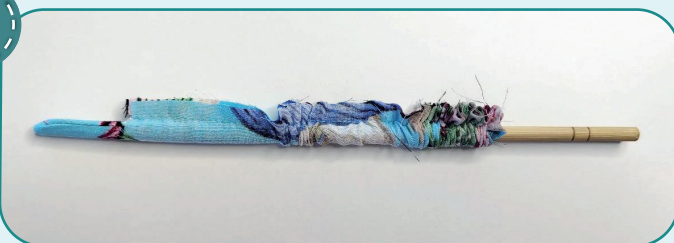
12



Срезаем припуски на уголках, не доходя 1 мм до строчки.



13



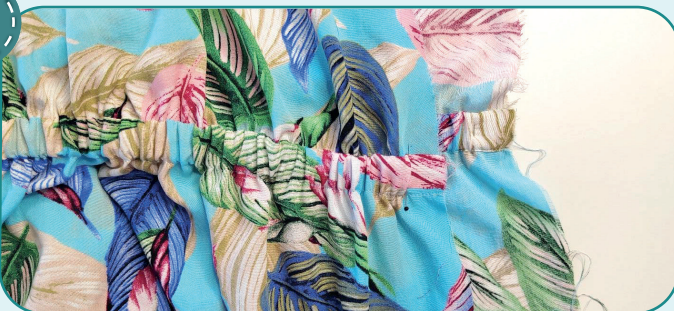
Выворачиваем завязки при помощи тонкой палочки.

14



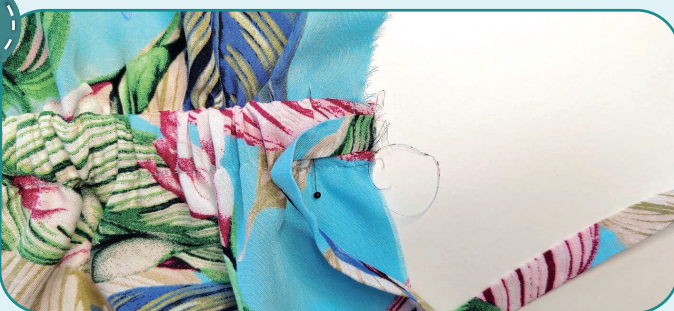
Приутюживаем завязки.

15



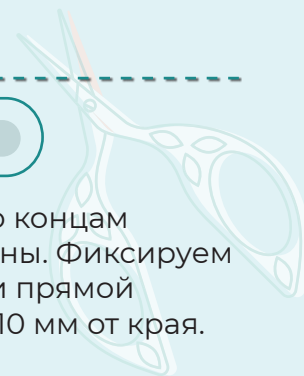
Отрезаем резинку шириной 20 мм и длиной, указанной на выкройке. Прodeваем резинку в кулиску с помощью резинковдевателя или бельевой булавки, совмещая срезы. Фиксируем концы резинки булавками.

16



2,5-3

Прикалываем завязки по концам кулиски с лицевой стороны. Фиксируем завязки и концы резинки прямой строчкой на расстоянии 10 мм от края.





17



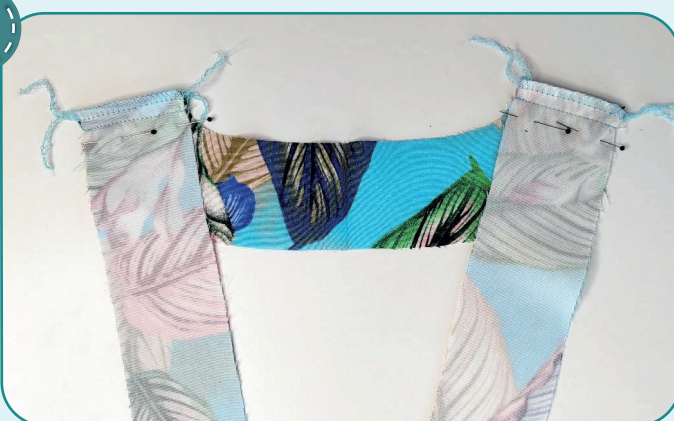
Обмётываем низ туники на оверлоке. Утюжим.

18



Обмётываем плечевые срезы обтачек лифа переда и спинки. Утюжим.

19



Скалываем обтачки лифа переда и обтачку спинки. Стачиваем плечевые срезы обтачек лифа переда и спинки лицом к лицу прямой строчкой на расстоянии 10 мм от края. Припуски разутюживаем. Аналогично обрабатываем область притачивания обтачек лифа переда к обтачкам переда (п.18-19).

20



Обмётываем внешние срезы обтачек на оверлоке и утюжим их.

21



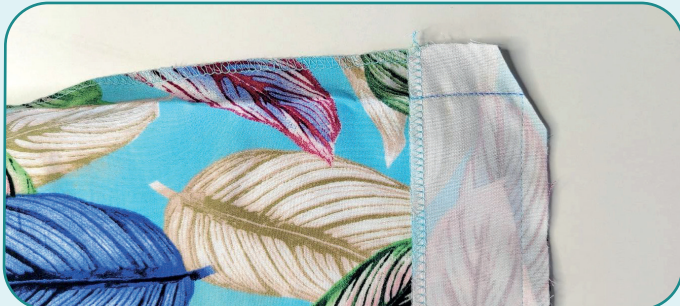
Прикалываем обтачки к тунике по всему периметру, совмещая метки. Притачиваем их прямой строчкой вдоль горловины спинки и центральных срезов на расстоянии 10 мм от края и вдоль нижних срезов на расстоянии 20 мм.



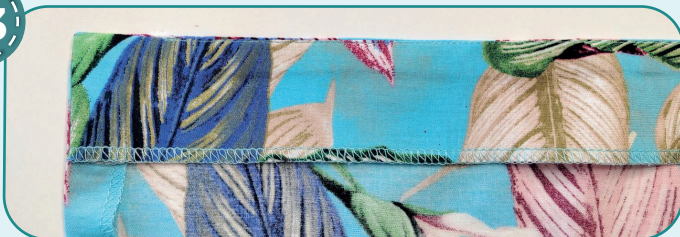
22



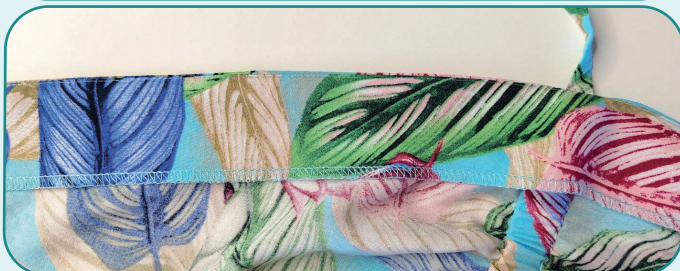
Срезаем уголки припусков. Надсекаем припуски вдоль горловины спинки каждые 15 мм, не доходя 1 мм до строчки.



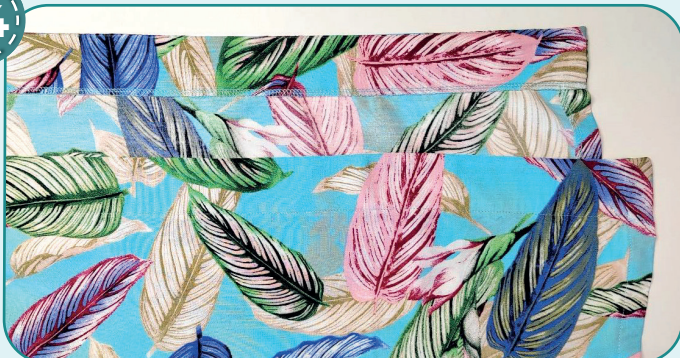
23



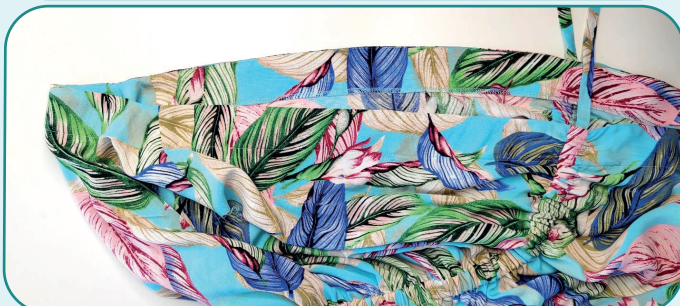
Застрачиваем припуски на обтачку прямой строчкой на расстоянии 1 мм. Строчку прокладываем как можно ближе к нижнему краю. Приутюживаем, образуя перекант на обтачку. Заутюживаем низ туники на изнаночную сторону на 20 мм.



24



Настрочиваем свободный край обтачки и низ туники по оверлочной строчке на расстоянии 15 мм от края одной строчки. Утюжим.





25



Скальваем рукав булавками вдоль боковых срезов (лицевыми сторонами внутрь). Стачиваем прямой строчкой на расстоянии 10 мм от края.

26



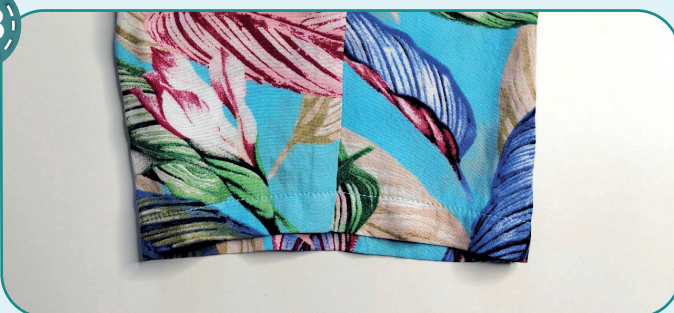
Обмётываем срезы вместе 3-ниточным оверлочным швом. Припуски заутюживаем к спинке.

27



Обмётываем низ рукава на оверлоке. Утюжим.

28



Подгибаем низ рукава на изнаночную сторону на 20 мм. Примётываем или прикалываем, приутюживаем. Отстрачиваем прямой строчкой на расстоянии 15 мм от края. Снова утюжим.

29



По окату рукава прокладываем две параллельные строчки на расстоянии 6 мм и 4 мм от края. Длину стежка устанавливаем максимальную (4-5 мм), концы строчек не закрепляем, хвостики нитей на концах швов оставляем длиной не менее 3 см.

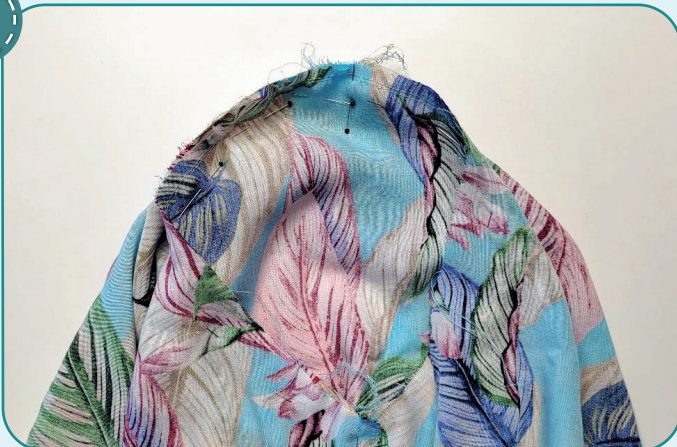


30



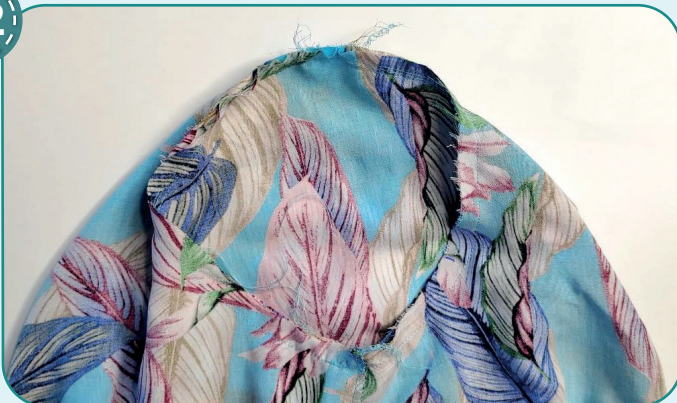
Прикалываем рукав к пройме лицевыми сторонами друг к другу. Совмещаем боковые швы, метки. Видим, что по окату рукава образуются излишки ткани.

31



Стягиваем окат рукава до размера проймы, потянув за концы верхних нитей проложенных ранее параллельных строчек. Нити на концах строчек завязываем в узелки. Равномерно распределяем складки по всему окату. Смётываем по окату.

32

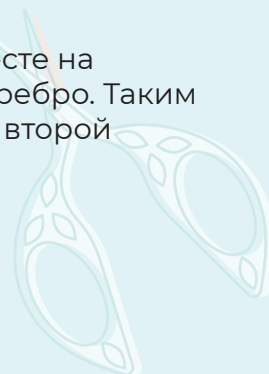


Втачиваем рукав в пройму прямой строчкой по кругу на расстоянии 10 мм от края. Шов прокладываем со стороны рукава, контролируем, чтобы по окату рукава не образовывались складки.

33



Припуски обмётываем вместе на оверлоке. Шов утюжим на ребро. Таким же образом обрабатываем второй рукав (п. 25–33).





34



Убираем оставшуюся наметку, срезаем и прячем концы ниток, ещё раз всё утюжим. Туника готова!



ELINA PATYKOVA
ВЫКРОЙКИ

Туника

Спасибо вам, что шьёте со мной и моей командой!
Делитесь вашими работами в наших группах.
До скорых встреч!

