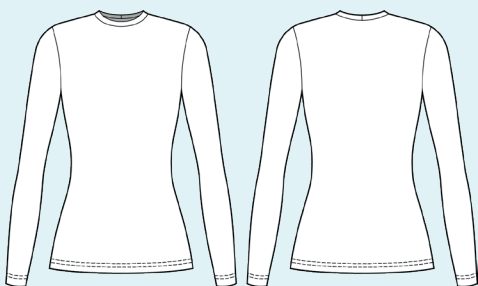


ELINA PATYKOVA
ВЫКРОЙКИ

Инструкция
по пошиву

Лонгслив

#патыкова_лонгслив



Уровень сложности



Для пошива нам понадобятся:



- кулирка с лайкрой,
- нитки в цвет ткани,
- иглы Super Stretch 70-80.

Если вы не уверены в посадке изделия, рекомендуется сначала отшить макет из недорогой ткани с похожими свойствами (эластичность, толщина,

драпируемость). Это позволит скорректировать длину, ширину, посадку изделия и сэкономить время.



Расход ткани указан в аннотации к выкройке в соответствии с вашим размером. Обратите внимание, что если ширина ткани отличается от указанной в таблице, то длина отреза будет другой. Отрез ткани обязательно продекатировать: постирать при температуре 40 градусов, затем отутюжить.

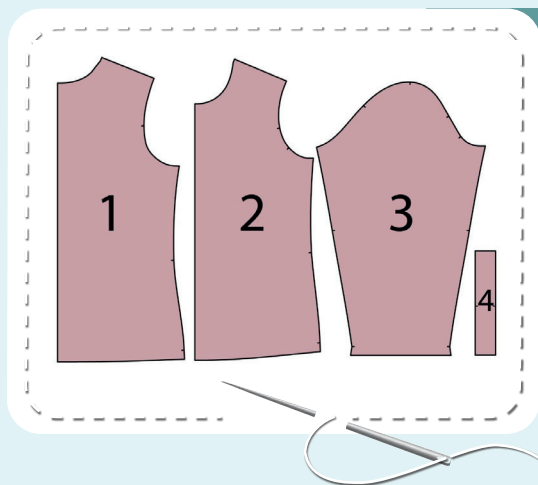
Приступаем к раскрою. Распечатываем

и склеиваем детали выкройки. При печати не забываем проверить размер тестового квадрата.

Раскладываем все детали на ткани, соблюдая направления долевых. Прикалываем их к ткани и аккуратно вырезаем по контуру. Не забываем, что припуски на выкройке уже учтены. Переносим все метки с выкройке на изнаночную сторону деталей.



**В результате у нас
должны получиться**



ДЕТАЛИ ЛОНГСЛИВА ИЗ КУЛИРКИ:

1. спинка – 1 деталь со сгибом
2. перед – 1 деталь со сгибом
3. рукав – 2 детали
4. обтачка горловины – 1 деталь со сгибом

**Теперь можно
приступить к пошиву**

Условные обозначения:



прямая строчка



длина стежка
в миллиметрах (мм)



плоский шов



строчка зигзаг



ширина стежка
в миллиметрах (мм)



трёхступенчатый
зигзаг



однорожковая лапка
для притачивания
молнии



универсальная
лапка



лапка для притачива-
ния потайной молнии



закрепка
необходимо выполнить закрепку строчки и обрезать
концы нитей, для оверлочного и распошивального шва —
связать концы нитей и спрятать их в шов



лапка для
притачивания канта



3-ниточная
оверлочная строчка



4-ниточная
оверлочная строчка

ПРИМЕЧАНИЕ

А

4-ниточная оверлочная строчка

Если у вас нет оверлока, то заменяем эластичными швами, которые имеются на вашей швейной машине, либо зигзагом.

Б

3-ниточная оверлочная строчка

Если у вас нет оверлока, то заменяем псевдо-оверлочным швом, если такой имеется на вашей швейной машине, либо зигзагом.

В

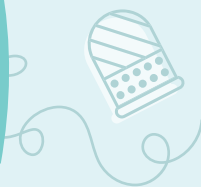
плоский шов

Если у вас нет распошивальной машины, то можно выполнить: а) двойной иглой на швейной машине, б) декоративным эластичным швом на швейной машине; в) обметать срез оверлочным швом и отстрочить прямой строчкой.

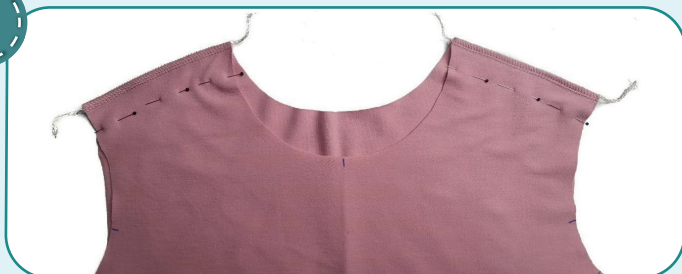
ПОЛЕЗНЫЕ ССЫЛКИ

- ▶ [как купить выкройку](#)
- ▶ [как распечатать выкройку](#)
- ▶ [как собрать выкройку](#)
- ▶ [как склеить выкройку](#)

Пошив лонгслива



1



4# 2,5-3,5 7

Скальваем булавками перед и спинку по плечевым срезам лицевыми сторонами друг к другу. Стачиваем их на оверлоке. Припуски швов заутюживаем на перед.

2



4# 2,5-3,5 7

Вкальваем рукав в пройму лицом друг к другу, совмещая все метки. Втачиваем его на оверлоке. Припуски шва заутюживаем на перед и спинку. То же самое повторяем со вторым рукавом.

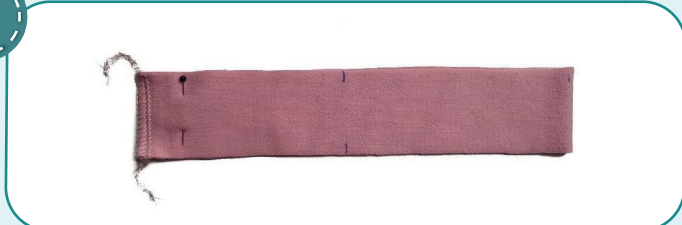
3



4# 2,5-3,5 7

Скальваем спинку с передом и рукав вдоль бокового шва лицевыми сторонами внутрь. Стачиваем детали на оверлоке. Припуски шва втачивания рукава раскладываем в разные стороны, чтобы избежать излишнего утолщения. Припуски шва заутюживаем на перед. Таким же образом стачиваем второй боковой шов.

4



4# 2,5-3,5 7

Стачиваем деталь обтачки горловины в кольцо на оверлоке, предварительно сколов боковой срез булавками.

5



Заутюживаем концы припусков в разные стороны, чтобы избежать излишнего утолщения при притачивании обтачки.



6



Заутюживаем обтачку, согнув её пополам изнаночной стороной внутрь. Одновременно формируем горловину с помощью утюга, немного растягивая свободные срезы и сутюживая сгиб. Для удобства, можно заранее сколоть обтачку булавками в местах меток.

7



4



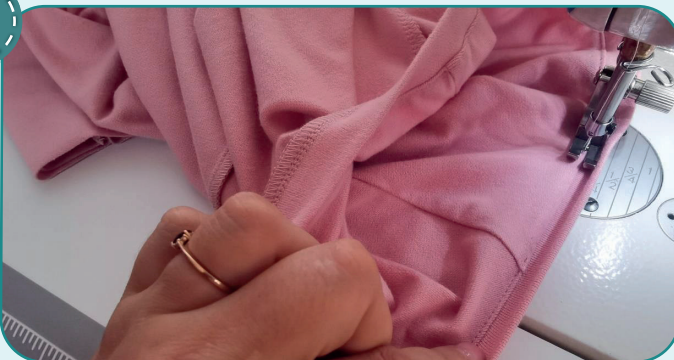
2,5-3,5



7

Прикалываем обтачку к лицевой стороне горловины лонгслива булавками. Совмещаем шов обтачки с центром спинки, центр обтачки – с центром переда, остальные метки – с плечевыми швами. Притачиваем обтачку на оверлоке. При этом равномерно натягиваем обтачку горловины и следим, чтобы сама горловина не растягивалась. Шов заутюживаем книзу.

8



2,5-3

Отстрачиваем горловину на расстоянии 1 мм от шва притачивания обтачки по переду и спинке прямой строчкой. Утюжим горловину.

ПОШИВ ЛОНГСЛИВА



9



Подгибаем низ лонгслива и рукавов на изнаночную сторону на 20 мм и заутюживаем его. Можно заметать край изделия. Подшиваем края на распошивальной машине. Концы ниток завязываем на изнаночной стороне и прячем в шов. Снова утюжим.

10



Убираем оставшуюся наметку, срезаем и прячем концы ниток, ещё раз всё утюжим. Лонгслив готов!



ELINA PATYKOVA
ВЫКРОЙКИ

Лонгслив

Спасибо вам, что шьёте со мной и моей командой!
Делитесь вашими работами в наших группах.
До скорых встреч!

