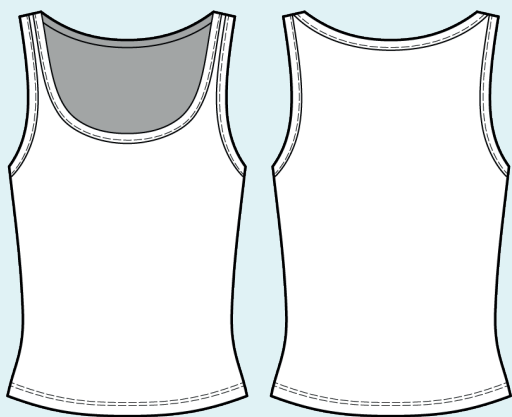


ELINA PATYKOVA
ВЫКРОЙКИ

Инструкция
по пошиву

Топ Кашкорсе

#патыкова_топкашкорсе



Уровень сложности



Для пошива нам понадобятся:



- кашкорсе,
- нитки в цвет ткани,
- иглы Jersey 70-80, Stretch 70-80 или Super Stretch 70-80.

Если вы не уверены в посадке изделия, рекомендуется сначала отшить макет из недорогой ткани с похожими свойствами (эластичность, толщина,

драпируемость). Это позволит скорректировать длину, ширину, посадку изделия и сэкономить время.



Расход ткани указан в аннотации к выкройке в соответствии с вашим размером. Обратите внимание, что если ширина ткани отличается от указанной в таблице, то длина отреза будет другой. Отрез ткани обязательно продекатировать: постирать при температуре 30 градусов, затем отутюжить.

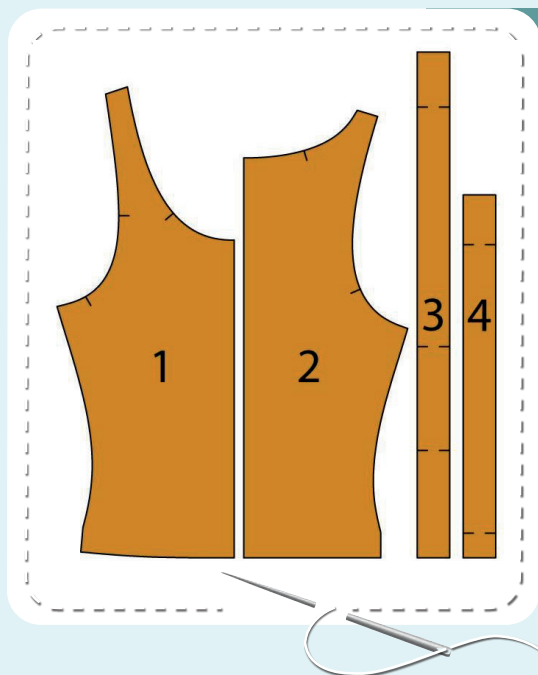
Приступаем к раскрою. Распечатываем и склеиваем детали выкройки. При

печати не забываем проверить размер тестового квадрата.

Раскладываем все детали на ткани, соблюдая направления долевых. Прикалываем их к ткани и аккуратно вырезаем по контуру. Не забываем, что припуски на выкройке уже учтены. Переносим все метки с выкройки на изнаночную сторону деталей.



В результате у нас
должны получиться



ДЕТАЛИ ТОПА ИЗ КАШКОРСЕ:

1. перед – 1 деталь со сгибом
2. спинка – 1 деталь со сгибом
3. окантовка горловины – 1 деталь
4. окантовка проймы – 2 детали

Теперь можно
приступить к пошиву

Условные обозначения:



прямая строчка



длина стежка
в миллиметрах (мм)



плоский шов



строчка зигзаг



ширина стежка
в миллиметрах (мм)



трёхступенчатый
зигзаг



однорожковая лапка
для притачивания
молнии



универсальная
лапка



лапка для притачива-
ния потайной молнии



закрепка
необходимо выполнить закрепку строчки и обрезать
концы нитей, для оверлочного и распошивального шва —
связать концы нитей и спрятать их в шов



лапка для
притачивания канта



3-ниточная
оверлочная строчка



4-ниточная
оверлочная строчка

ПРИМЕЧАНИЕ

А

4-ниточная оверлочная строчка

Если у вас нет оверлока, то заменяем эластичными швами, которые имеются на вашей швейной машине, либо зигзагом.

Б

3-ниточная оверлочная строчка

Если у вас нет оверлока, то заменяем псевдо-оверлочным швом, если такой имеется на вашей швейной машине, либо зигзагом.

В

плоский шов

Если у вас нет распошивальной машины, то можно выполнить: а) двойной иглой на швейной машине, б) декоративным эластичным швом на швейной машине; в) обметать срез оверлочным швом и отстрочить прямой строчкой.

ПОЛЕЗНЫЕ ССЫЛКИ

- ▶ [как купить выкройку](#)
- ▶ [как распечатать выкройку](#)
- ▶ [как собрать выкройку](#)
- ▶ [как склеить выкройку](#)

Пошив топа



1



4



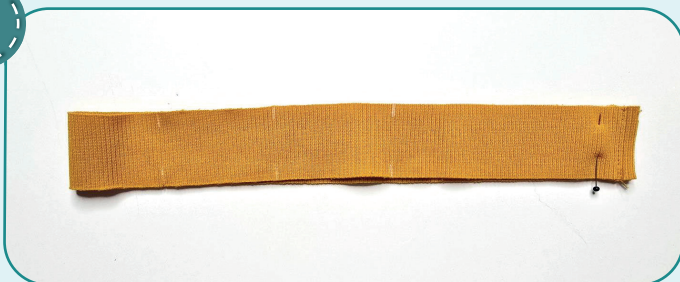
2,5-3,5



7

Скалываем булавками спинку и перед вдоль плечевых и боковых срезов лицом к лицу. Обратите внимание, что в верхней части бокового среза топа участок среза между верхними метками на передке длиннее, чем аналогичный участок на спинке. Срез передка слегка припосаживаем при стачивании, т. е. присобираем для уравнивания длин соответствующих участков. Участок среза между метками в области талии также длиннее на передке, чем аналогичный участок на спинке. При стачивании растягиваем срез спинки в области талии. Стачиваем на оверлоке. Припуски швов заутюживаем на перед.

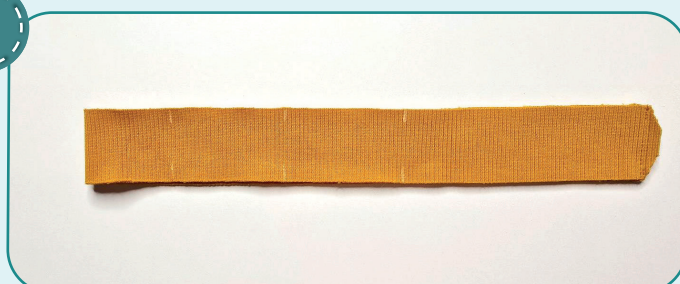
2



2,5-3

Складываем окантовку горловины пополам лицом внутрь и скалываем булавками вдоль коротких срезов. Стачиваем её прямой строчкой на расстоянии 7 мм от края.

3



Уголки припусков срезаем. Припуски разутюживаем.

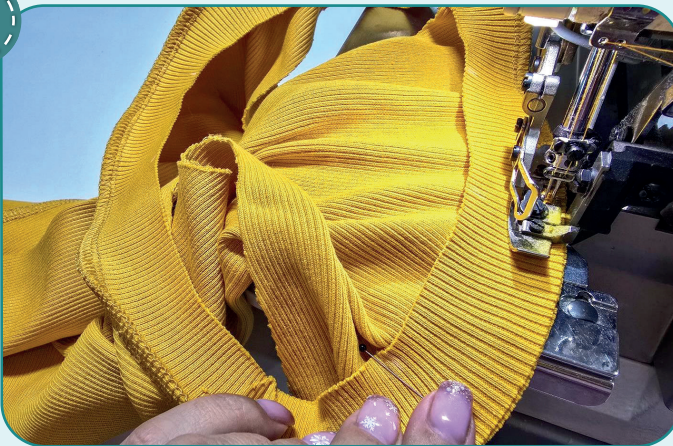


4



Прикалываем окантовку к горловине топа лицом к лицу, совмещая метки.

5



4



2,5-3,5

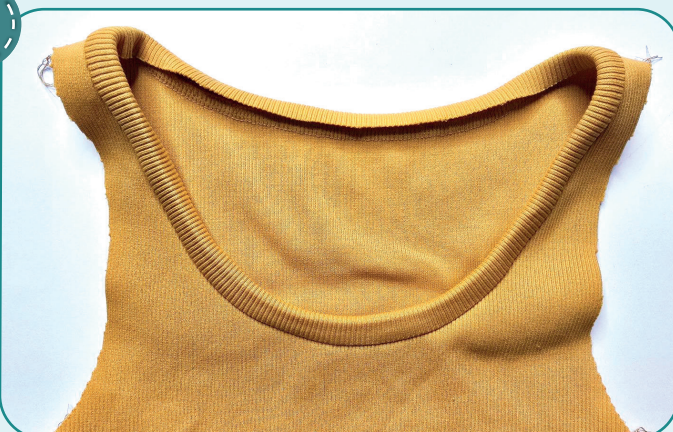


7

Притачиваем окантовку горловины к топу на оверлоке. При этом равномерно натягиваем окантовку и следим, чтобы сама горловина не растягивалась. Шов заутюживаем на окантовку.



6



Свободным краем окантовки огибаем оверлочный шов и закрываем его. Приутюживаем. Если опыта недостаточно, то лучше приметать край окантовки.



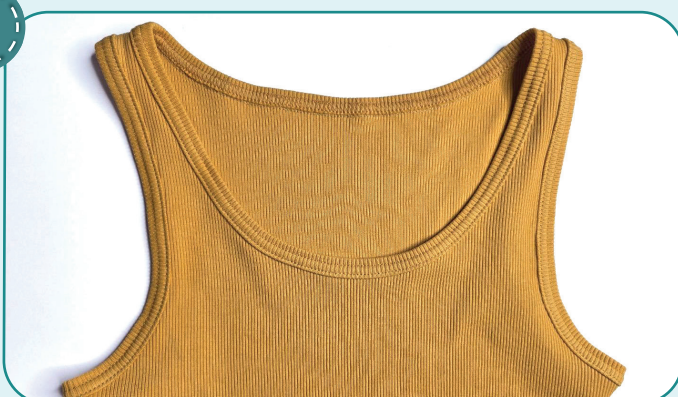


7



Отстрачиваем окантовку горловины с лицевой стороны распошивальным швом на расстоянии 1 мм от шва притачивания. Убеждаемся, что с изнаночной стороны край окантовки попал в шов. Убираем наметку и утюжим.

8



Аналогично обрабатываем окантовками проймы топа (п. 2–7).

9



Подгибаем низ топа на изнаночную сторону на 25 мм и заутюживаем его. Замётываем край изделия. Подшиваем край на распошивальной машине. Концы ниток завязываем на изнаночной стороне и прячем в шов. Снова утюжим.

10



Убираем оставшуюся наметку, срезаем концы ниток, ещё раз утюжим изделие. Топ готов!



ELINA PATYKOVA
ВЫКРОЙКИ

Топ Кашкорсе

Спасибо вам, что шьёте со мной и моей командой!
Делитесь вашими работами в наших группах.
До скорых встреч!

