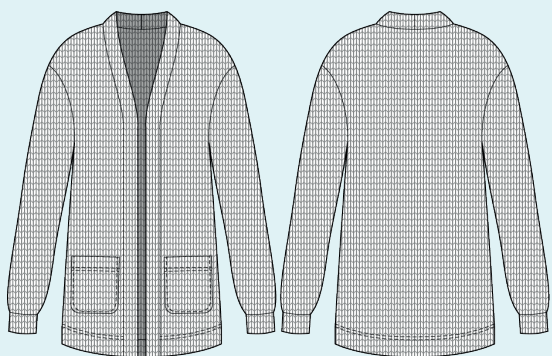


ELINA PATYKOVA  
ВЫКРОЙКИ

Инструкция  
по пошиву

## Кардиган Винтаж

#патыкова\_винтаж



Уровень сложности



## Для пошива нам понадобятся:

- вязанный трикотаж,
- нитки в цвет ткани,
- иглы Jersey 80-90 или Stretch 80-90.



Если вы не уверены в посадке изделия, рекомендуется сначала отшить макет из недорогой ткани с похожими свойствами (эластичность,

толщина, драпируемость). Это позволит скорректировать длину, ширину, посадку изделия и сэкономить время.

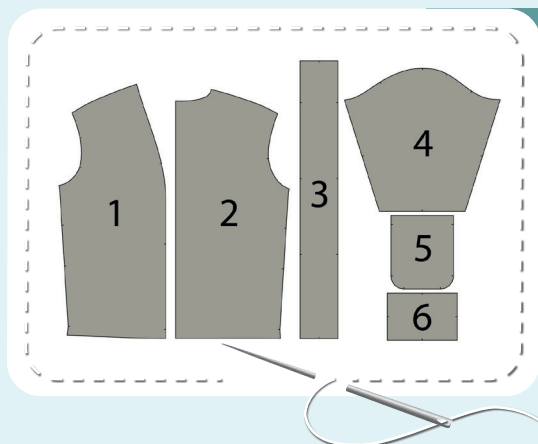


Расход ткани указан в аннотации к выкройке в соответствии с вашим размером. Обратите внимание, что если ширина ткани отличается от указанной в таблице, то длина отреза будет другой. Отрез ткани обязательно продекатировать: постирать при температуре 30 градусов, затем отутюжить. Приступаем к раскрою. Распечатываем

и склеиваем детали выкройки. При печати не забываем проверить размер тестового квадрата. Раскладываем все детали на ткани, соблюдая направления долевых. Прикалываем их к ткани и аккуратно вырезаем по контуру. Не забываем, что припуски на выкройке уже учтены. Переносим все метки с выкройки на изнаночную сторону деталей.



**В результате у нас  
должны получиться**



**ДЕТАЛИ КАРДИГАНА:**

- 1. полочка – 2 детали**
- 2. спинка – 1 деталь со сгибом**
- 3. планка борта – 2 детали**
- 4. рукав – 2 детали**
- 5. карман – 2 детали**
- 6. манжета – 2 детали**

**Теперь можно  
приступить к пошиву**

# Условные обозначения:



прямая строчка



длина стежка  
в миллиметрах (мм)



плоский шов



строчка зигзаг



ширина стежка  
в миллиметрах (мм)



трёхступенчатый  
зигзаг



однорожковая лапка  
для притачивания  
молнии



универсальная  
лапка



лапка для притачива-  
ния потайной молнии



закрепка  
необходимо выполнить закрепку строчки и обрезать  
концы нитей, для оверлочного и распошивального шва —  
связать концы нитей и спрятать их в шов



лапка для  
притачивания канта



3-ниточная  
оверлочная строчка



4-ниточная  
оверлочная строчка

## ПРИМЕЧАНИЕ

**А**

### 4-ниточная оверлочная строчка

Если у вас нет оверлока, то заменяем эластичными швами, которые имеются на вашей швейной машине, либо зигзагом.

**Б**

### 3-ниточная оверлочная строчка

Если у вас нет оверлока, то заменяем псевдо-оверлочным швом, если такой имеется на вашей швейной машине, либо зигзагом.

**В**

### плоский шов

Если у вас нет распошивальной машины, то можно выполнить: а) двойной иглой на швейной машине, б) декоративным эластичным швом на швейной машине; в) обметать срез оверлочным швом и отстрочить прямой строчкой.

## ПОЛЕЗНЫЕ ССЫЛКИ

- ▶ [как купить выкройку](#)
- ▶ [как распечатать выкройку](#)
- ▶ [как собрать выкройку](#)
- ▶ [как склеить выкройку](#)

# Пошив кардигана

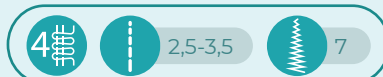


1



Заутюживаем верхний срез кармана на 30 мм. Подшиваем его на распошивальной машине. Концы ниток завязываем на изнаночной стороне и прячем в шов. Утюжим подгибку.

2



Обмётываем открытые срезы на оверлоке. Утюжим.

3



По закруглениям кармана прокладываем прямую строчку на расстоянии 4–5 мм от края. Длину стежка устанавливаем максимальной (4–5 мм), концы строчек не закрепляем, хвостики нитей на концах швов оставляем длиной не менее 30 мм.

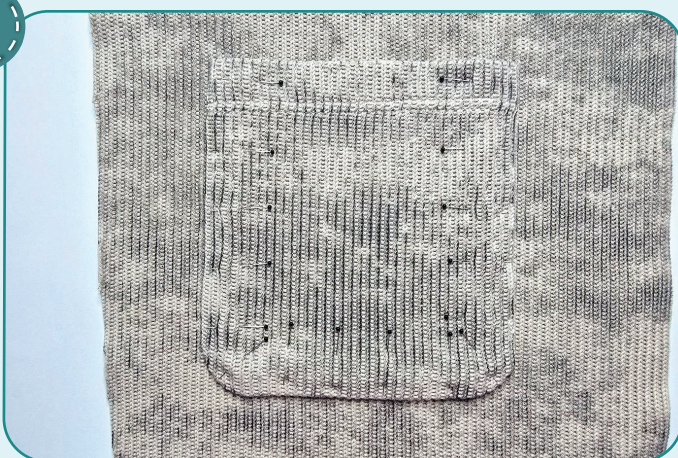


4



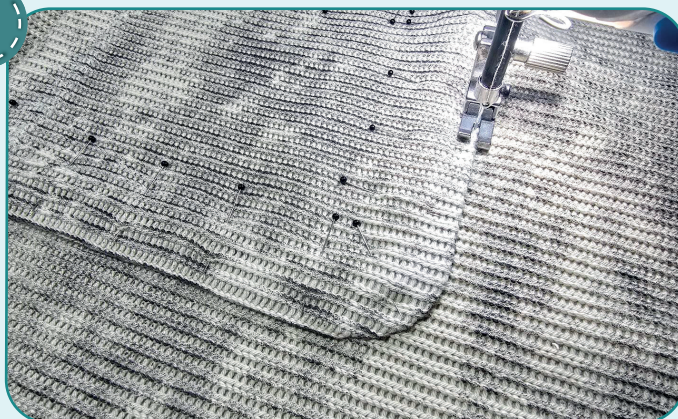
Срезаем припуски на выкройке кармана, чтобы использовать её в качестве шаблона. Припуски кармана вдоль прямых сгибов заутюживаем по шаблону. Потянув за концы верхней нити, стягиваем припуски на закруглениях, чтобы карман принял форму шаблона. Концы нитей связываем. Приутюживаем карман.

5

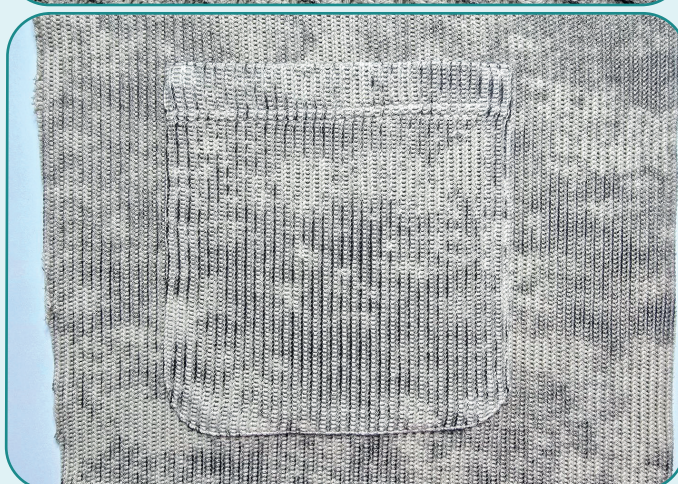


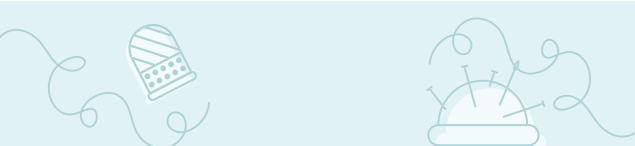
На лицевую сторону полочки наносим разметку местоположения кармана. Прикалываем или примётываем карман изнаночной стороной к лицу полочки.

6



Настрочиваем карман, прокладывая строчку по трём сторонам на расстоянии 1 мм от края. Утюжим карман. Аналогично притачиваем второй карман (п. 1-6).





7



4

2,5-3,5

7

Скальваем булавками полочки и спинку лицевыми сторонами друг к другу. Стачиваем их на оверлоке. Припуски швов заутюживаем на полочки.

8



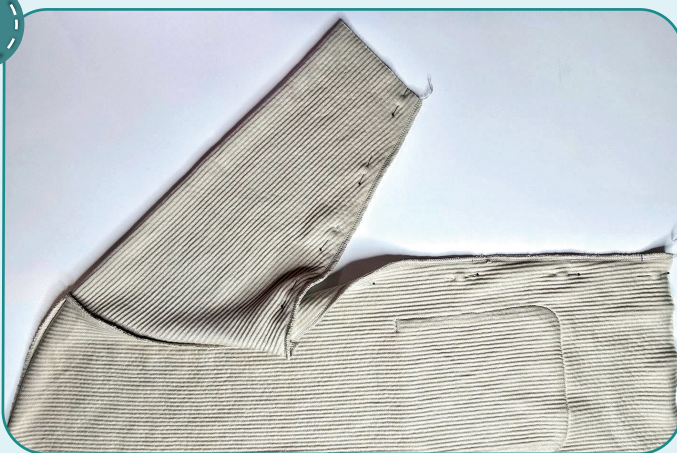
4

2,5-3,5

7

Вкальваем рукав в пройму лицом друг к другу, совмещая все метки. Втачиваем его на оверлоке. Припуски шва заутюживаем на рукав. То же самое повторяем со вторым рукавом.

9



4

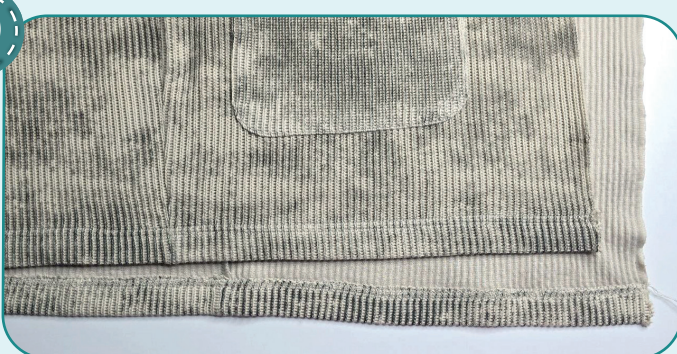
2,5-3,5

7

Скальваем спинку с полочкой и рукав вдоль бокового среза (лицевыми сторонами внутрь). Стачиваем детали на оверлоке. Припуски шва втачивания рукава раскладываем в разные стороны, чтобы избежать излишнего утолщения. Припуски шва заутюживаем на перед. Таким же образом стачиваем второй боковой срез.

**ПРИМЕЧАНИЕ.** На этом этапе рекомендуется сделать примерку и оценить посадку, длину, свободу прилегания. Учитывайте при примерке ширину планки, манжет и подгибки низа.

10



2,5-3

5,6

Подгибаем низ кардигана на изнаночную сторону на 30 мм и заутюживаем его. Можно заметать край изделия. Подшиваем край на распошивальной машине. Концы ниток завязываем на изнаночной стороне и прячем в шов. Снова утюжим.



11



4

2,5-3,5

7

Скальваем детали планки лицом к лицу вдоль коротких срезов (середина спинки). Стачиваем их на оверлоке.

12



Заутюживаем концы припусков в разные стороны, чтобы избежать излишнего утолщения при притачивании планки.

13



4

2,5-3,5

7

Сгибаем нижние концы планки пополам лицевой стороной внутрь. Стачиваем на оверлоке.

14



Выворачиваем планку на лицевую сторону. Сгибаем её пополам и приутюживаем.





15



2,5-3

Прикалываем планку к кардигану, совмещая все метки. Фиксируем низ планки и низ кардигана прямой строчкой длиной около 30 мм на расстоянии 7 мм от среза.

16



2,5-3,5



7

Притачиваем планку на оверлоке. Равномерно натягиваем планку при притачивании, избегая растягивания краёв кардигана. С помощью иглы или специального приспособления хвостики нитей прячем в шов. Припуски заутюживаем на кардиган.



17

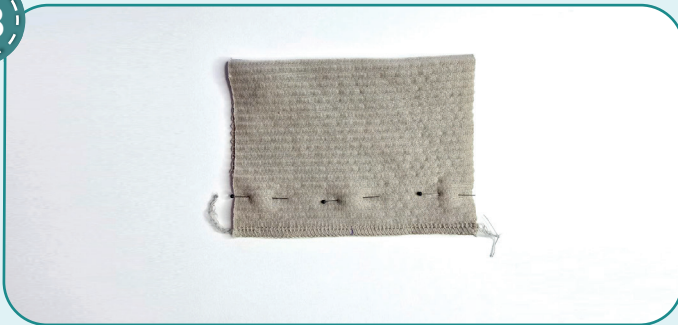


В нижней части планки фиксируем припуски вручную потайным швом.





18



4

2,5-3,5

7

Складываем манжеты пополам лицом внутрь и скалываем булавками вдоль боковых срезов. Стачиваем их на оверлоке.

19



Концы припусков заутюживаем в разные стороны. Согнув манжеты пополам изнаночной стороной внутрь, приутюживаем их.

20



4

2,5-3,5

7

Совмещая шов манжеты и боковой шов рукава, притачиваем манжету на оверлоке. При этом равномерно натягиваем манжету. Так же притачиваем вторую манжету.

21



Убираем оставшуюся наметку, срезаем и прячем концы ниток, ещё раз всё утюжим. Кардиган готов!



ELINA PATYKOVA  
ВЫКРОЙКИ

## Кардиган Винтаж

Спасибо вам, что шьёте со мной и моей командой!  
Делитесь вашими работами в наших группах.  
До скорых встреч!

